

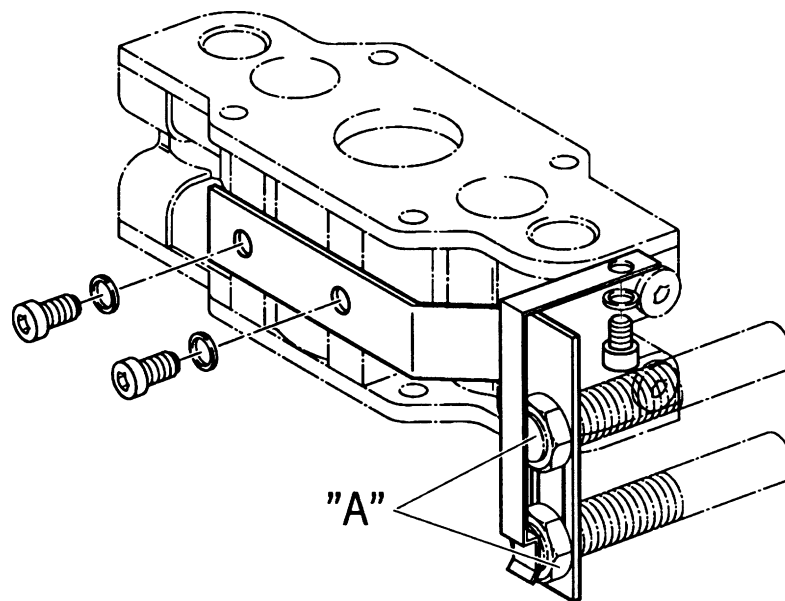
Bausatz Stellungsabfrage für PE 2

Position sensor kit for PE 2

用于 PE 2 的位置检测组件

3 842 546 169/1992-10Replaces: –
DE+EN+ZH

Montageanleitung • Assembly instructions • 安装说明书

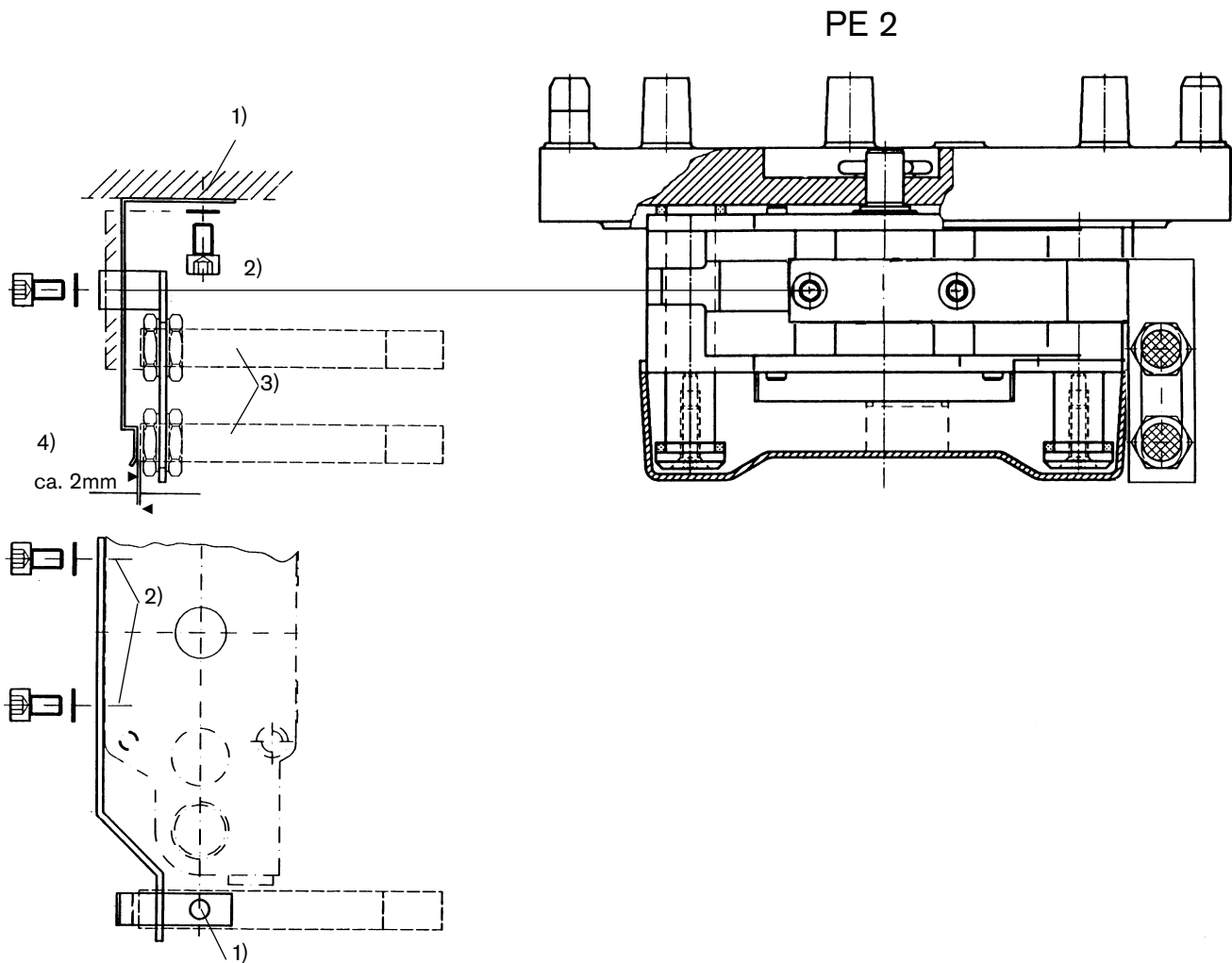
3 842 508 933

■ **Anlieferungszustand/Lieferumfang**
in Einzelteilen, Näherungsschalter "A"
gehören nicht zum Lieferumfang!
(separat bestellen!)

■ **Condition on delivery/Scope of
delivery**
in separate parts, proximity switches "A"
are not included in the scope of delivery!
(must be ordered separately!)

■ **供货状态/供货范围**
单个零件，接近开关 "A" 不包括在
供货范围内！
(单独订货！)

Montage
Assembly
安装



1) an Positionierplatte
1) on positioning plate
1) 在定位板上

3) Näherungsschalter mit Stecker (kein Lieferumfang)
3) Proximity switch with plug (not included in scope of delivery)
3) 带插头的接近开关 (不在供货范围内)

2) an Blockzylinder
2) on block cylinder
2) 在气缸上

4) Schalterabstand
4) Distance between switches
4) 开关响应距离