



BREVINI®

Motion Systems



1800-OILSOL
1800-645765

<https://oilsolutions.com.au/>

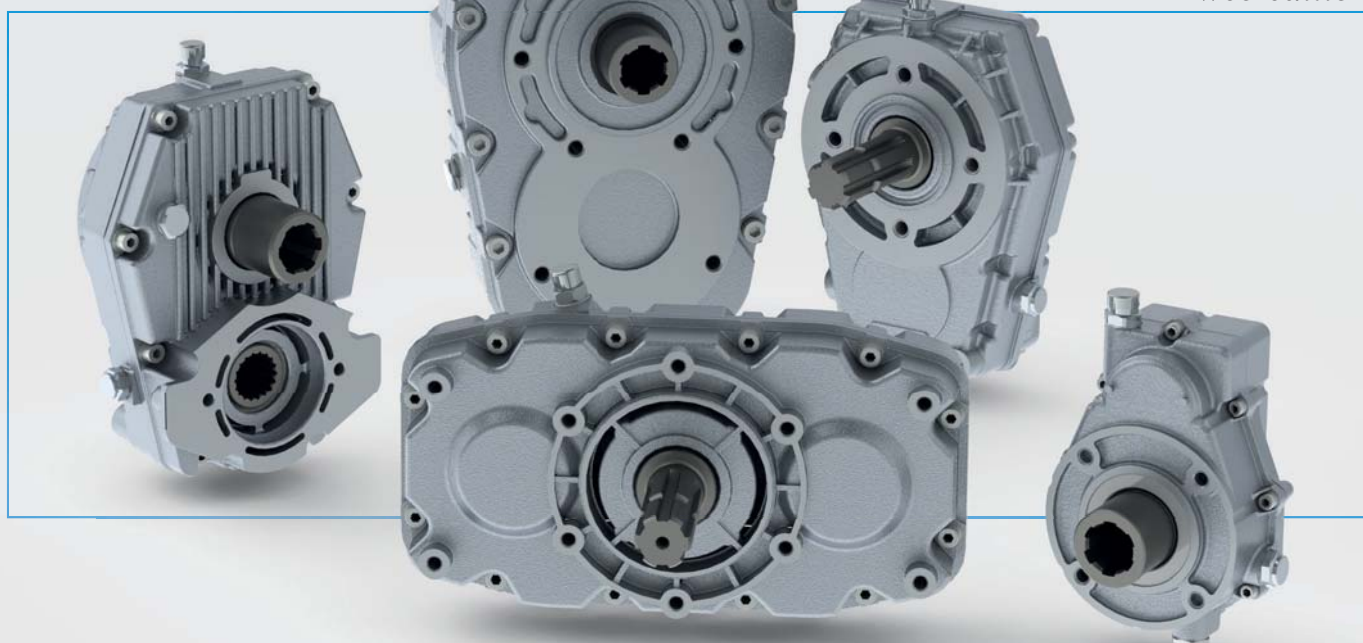
sales@oilsolutions.com.au

MOLTIPLICATORI / RIDUTTORI

Catalogo Tecnico

Gennaio
2018

web edition



Sommario

Introduzione	2
ML32	Moltiplicatore per pompe GR.2 con flangiatura unificata Europea	4
ML52	Moltiplicatore per pompe GR.2/3 con flangiatura unificata Europea.....	6
ML52/SAE A-B	Moltiplicatore per pompe SAE A/B	8
ML52/B	Moltiplicatore con presa di forza passante per pompe GR.2/3 con flangiatura unificata Europea	10
B-585/A	Moltiplicatore per pompe SAE A	12
B-585/B	Moltiplicatore per pompe SAE B	14
B-585/P	Moltiplicatore per pompe GR.2 / 3	16
B-585/U	Moltiplicatore per flange universali.....	18
B580	Moltiplicatore per pompe con flangiatura unificata Europea / SAE / ISO	20
B600	Moltiplicatore per pompe con flangiatura unificata Europea / SAE / ISO	22
B502	Accoppiatore per pompe con flangiatura unificata Europea GR 2/3 - SAE A/B.....	24
B582	Accoppiatore pompe con flangiatura unificata Europea / SAE / ISO	26
B602	Accoppiatore pompe con flangiatura unificata Europea / SAE / ISO	28
Flange	Flange per moltiplicatori e accoppiatori	30
RD33/SAE	Riduttore per motori SAE A.....	32
RD42/SAE	Riduttore per motori SAE A	34
RD52/SAE A-B	Riduttore per motori SAE A/B.....	36
RD62/SAE A-B	Riduttore per motori SAE A/B.....	38
RD62/B	Riduttore con presa di forza passante per pompe GR.2/3 unificate.....	40

© 2018 Dana Brevini S.p.A. Tutti i diritti riservati. Hydr-App, SAM Hydraulik, Aron, Brevini Hydraulics, BPE Electronics, VPS Brevini, OT Oiltechnology, sono marchi o marchi registrati di Dana Brevini S.p.A. o da altre società Dana in Italia ed in altri paesi.

Le caratteristiche tecniche fornite nel presente catalogo non sono impegnative e non sarà possibile basare alcun procedimento legale su tale materiale. Dana Brevini non sarà responsabile per informazioni e specifiche che possano indurre ad errori o errate interpretazioni. Data la continua ricerca tecnologica volta a migliorare le caratteristiche tecniche dei nostri prodotti, Dana Brevini si riserva il diritto di apportarvi senza alcun preavviso le modifiche che riterrà opportuno. E' vietata la riproduzione anche parziale senza la specifica autorizzazione scritta di Dana Brevini. Questo catalogo sostituisce i precedenti.

L'utilizzo dei prodotti riportati su questo catalogo deve essere effettuato nel rispetto dei limiti di funzionamento riportati nelle specifiche tecniche, valutando il tipo di applicazione e le condizioni di funzionamento normali o in caso di avaria, in modo da non pregiudicare la sicurezza di persone e/o cose.

CARATTERISTICHE GENERALI

In questo catalogo sono illustrate le caratteristiche dei moltiplicatori serie ML e B, e dei riduttori serie RD. Questi gruppi sono utilizzati prevalentemente per il collegamento di pompe oleodinamiche a prese di forza su trattrici agricole.

Il calcolo degli ingranaggi è stato eseguito con riferimento alla UNI ISO 6336.

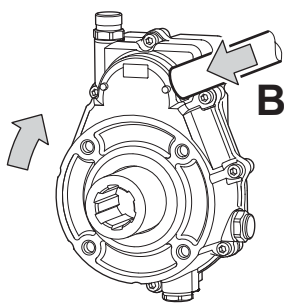
Il calcolo dei cuscinetti è stato eseguito con riferimento alla ISO 281.

La temperatura di esercizio dei moltiplicatori e riduttori è compresa tra $-20^{\circ}\text{C} \div +85^{\circ}\text{C}$.

I materiali utilizzati per la componentistica dei rotismi sono stati scelti in base allo studio delle diverse esigenze di resistenza alle sollecitazioni e all'usura. In particolare gli ingranaggi sono costruiti in acciaio da cementazione ad alta resistenza. Il carter e il coperchio possono essere costruiti sia in lega d'alluminio che in ghisa, a seconda del codice richiesto.

Il montaggio del gruppo nell'applicazione deve essere eseguito riferendosi alla posizione dei tappi di livello, di scarico e di sfiato/riempimento olio.

I moltiplicatori/riduttori sono provvisti di punti di fissaggio che permettono un solido ancoraggio all'attrezzatura o alla macchina.



Nel caso questo non fosse possibile, il moltiplicatore/riduttore deve essere vincolato con un braccio di reazione "B" (vedi figura).

Per evitare anomale sollecitazioni al sistema, il braccio di reazione "B" deve essere collocato il più possibile vicino al piano di fissaggio lato presa di forza del moltiplicatore (vedi figura).

Determinazione della durata media dei rotismi

La durata dei moltiplicatori e riduttori dipende dalle condizioni di lavoro e dalle coppie trasmesse.

Nelle specifiche tecniche di ogni riduttore è riportata una curva che permette di valutarne la durata in ore in funzione della coppia media trasmessa.

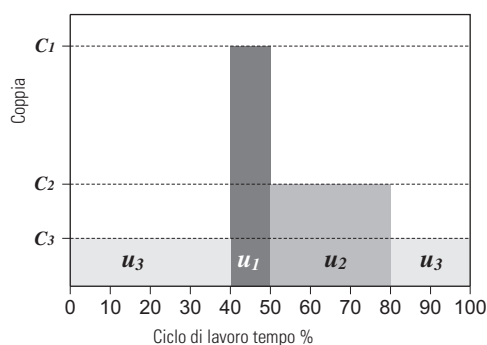
Le curve sono il risultato di calcoli normati, non rappresentano il risultato di prove sperimentali, tuttavia sono un utile strumento di lavoro, comprovato dall'esperienza raggiunta dalla nostra azienda nella progettazione e produzione di moltiplicatori.

Nelle tabelle dati tecnici dei moltiplicatori sono riportati 2 valori di coppia. La coppia **massima di spunto** (C_1) e la coppia per **servizio continuo** (C_2).

Se il gruppo lavora con valori di coppia che non superano C_2 , la **coppia media** C_m corrisponde al valore C_2 e la durata dei rotismi è di circa 3500 ore.

In cicli di lavoro misti, la coppia trasmessa può arrivare ai limiti della coppia massima di spunto (C_1).

Nello schema è riportato un tipico esempio di ciclo di lavoro misto che tiene conto anche della coppia C_3 per un tempo % u_3 :



- 10% del tempo totale (u_1) alla coppia C_1 ;
- 30% del tempo totale (u_2) alla coppia C_2 ;
- 60% del tempo totale (u_3) alla coppia C_3 .

In un ciclo misto il valore della coppia media (C_m) può essere calcolato con una formula che tiene conto delle coppie trasmesse con diversi cicli di lavoro (come previsto dalle normative di riferimento).

$$C_m = \sqrt[3]{\frac{C_1^3 \cdot u_1 + C_2^3 \cdot u_2 + C_{..}^3 \cdot u_{..}}{(u_1 + u_2 + u_{..})}}$$

Dove:

- C_m = coppia media (lato pompa)
- C_1 = coppia massima di spunto (lato pompa);
- C_2 = coppia massima per servizio continuativo (lato pompa)
- $C_{..}$ = ulteriori coppie di lavoro (lato pompa)

u_1 = % ciclo di lavoro alla coppia C_1

u_2 = % ciclo di lavoro alla coppia C_2

$u_{..}$ = % cicli di lavoro alle coppie $C_{..}$

CARATTERISTICHE GENERALI

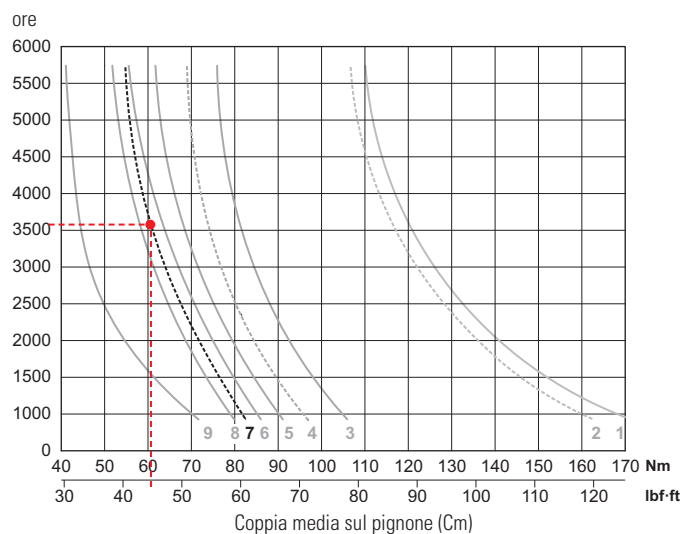
Esempio di calcolo durata rotismi:

Moltiplicatore ML32 - rapporto di trasmissione 1 : 2,5 - giri/min 1000

Coppie di funzionamento: Cicli di lavoro:
 $C_1 = 100 \text{ Nm}$ $u_1 = 10\%$
 $C_2 = 65 \text{ Nm}$ $u_2 = 30\%$
 $C_3 = 40 \text{ Nm}$ $u_3 = 60\%$

$$C_m = \sqrt[3]{\frac{100^3 \cdot 10 + 65^3 \cdot 30 + 40^3 \cdot 60}{10 + 30 + 60}} = 60.4 \text{ Nm}$$

Entrata giri/min	Uscita (rapporto di trasmissione)						
	1 : 1,5	1 : 2	1 : 2,5	1 : 3	1 : 3,5	1 : 3,8	
540	curva	1	3	5	6	8	8
	giri/min	810	1080	1350	1680	1836	2052
1000	curva	2	4	7	—	—	—
	giri/min	1500	2000	2500	—	—	—



Nel grafico ci si dovrà riferire alla curva numero **7** (rapporto di trasmissione **1: 2,5** a **1000** giri/min). La durata stimata con la coppia media di **60,4 Nm** è di circa **3600 ore**.

Olio lubrificante

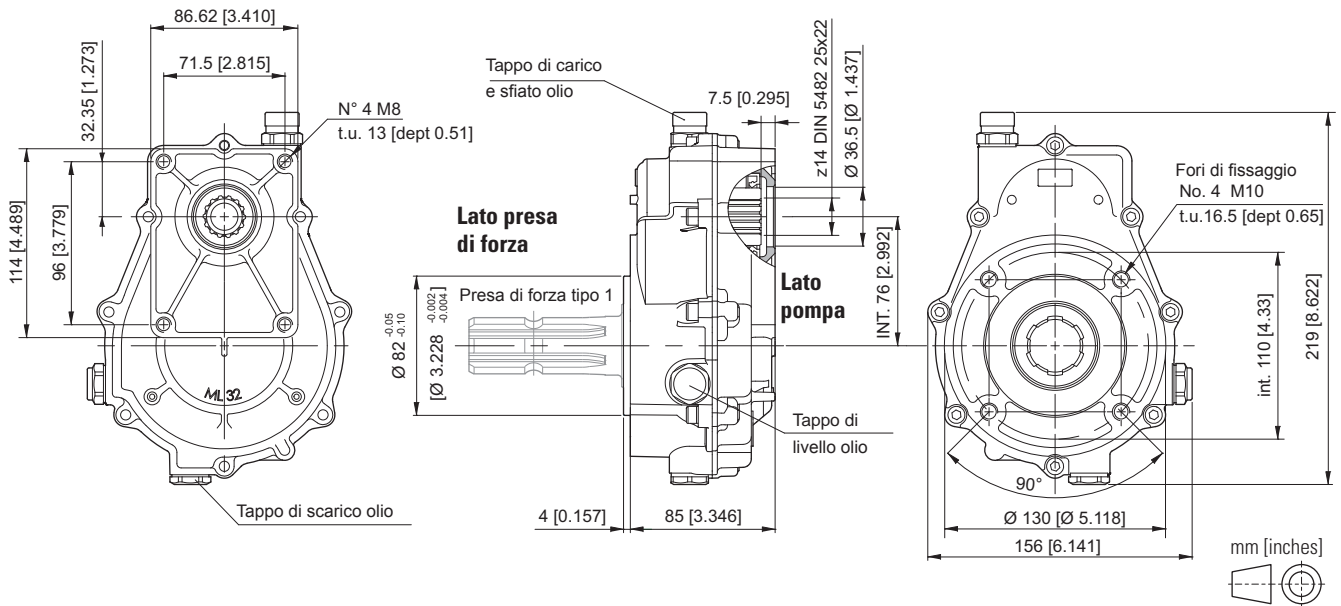
Le tipologie d'olio, riportate nella seguente tabella, sono quelle suggerite per la corretta lubrificazione degli ingranaggi e sono differenziate in base alla temperatura a cui devono funzionare i gruppi. Per valori di coppia elevati, si consiglia l'uso di oli tipo "EP (extreme pressure).

Per caratteristiche che esulano dal range di valori proposto, contattare il nostro ufficio commerciale.

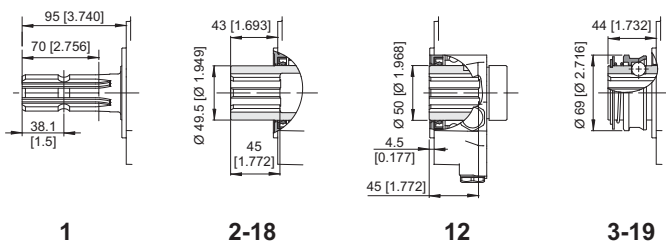
SCELTA DELL'OLIO LUBRIFICANTE IN FUNZIONE DELLA TEMPERATURA MEDIA STAGIONALE							
100	150	220	320	Oli industriali (secondo ISO 3498 categoria CKC 220 viscosità secondo ISO 3448)			
80 W	85 W	90	140	Oli per cambi e differenziali (secondo SAE J 183 viscosità secondo SAE J 300)			
30	40	50	60	Oli per motori (secondo SAE J 308 classe API GL-/GL-5 viscosità secondo SAE J 306)			
-15	-5	+5	+15	+25	+35	+45	°C
5	23	41	59	77	95	113	°F

Nelle tabelle dati tecnici dei moltiplicatori/riduttori, sono indicate le quantità di olio per il corretto funzionamento. Si consiglia di sostituire l'olio lubrificante dopo le prime 50 ore di funzionamento, successivamente ogni 1000 ore di lavoro, oppure ogni 6 mesi.

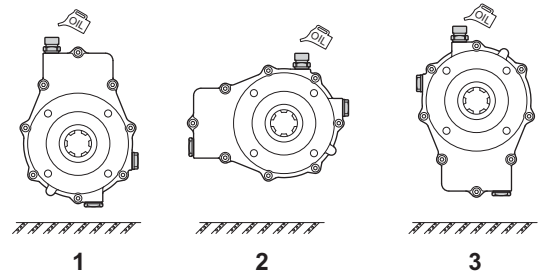
MOLTIPLICATORE PER POMPE GR.2 CON FLANGIATURA UNIFICATA EUROPEA



Prese di forza



Posizioni di montaggio



CODICE DI ORDINAZIONE

ML32 - ** -1/ - *** - *

ML32 = Moltiplicatore (corpo in alluminio)

Prese di forza

- 1** = Maschio 1" 3/8 DIN 9611
- 2** = Femmina 1" 3/8 DIN 9611
- 3** = Femmina 1" 3/8 DIN 9611 + serraggio
- 12** = Femmina 1" 3/8 DIN 9611 corta
- 18** = Femmina z21 - 16/32 DIN 9611
- 19** = Femmina z21 - 16/32 DIN 9611 + serraggio

Posizioni di montaggio
1 / 2 / 3

Rapporto di trasmissione

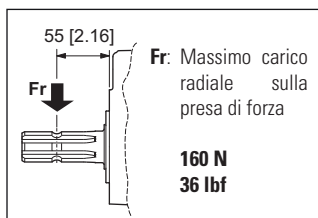
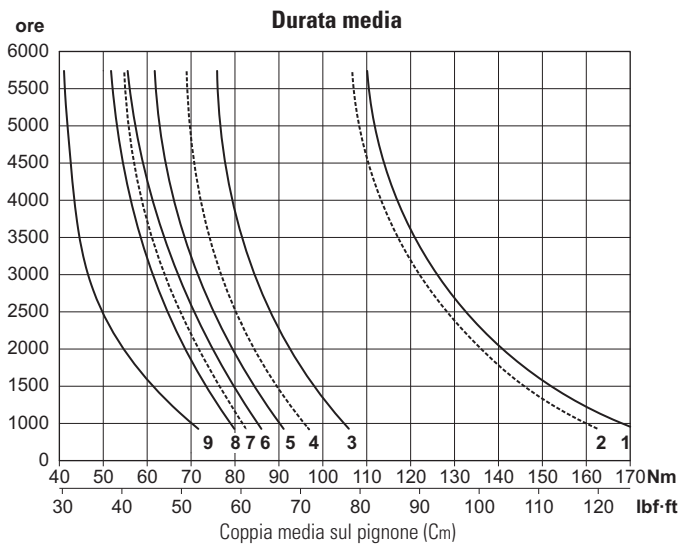
- 1,5** = 1 : 1,5
- 2** = 1 : 2,0
- 2,5** = 1 : 2,5
- 3** = 1 : 3,0
- 3,5** = 1 : 3,5
- 3,8** = 1 : 3,8

Semigiunto di accoppiamento alla pompa da richiedere al nostro ufficio commerciale.

DATI TECNICI

Rapporto di trasmissione	Coppia massima Nm [lbf·ft]				Peso kg [lb]
	540 giri/min		1000 giri/min		
	C1*	C2*	C1*	C2*	
1 : 1,5	190 [140.1]	127 [93.7]	183 [135]	122 [90]	4,3 [9.5]
1 : 2,0	170 [125.4]	85 [62.7]	156 [115.1]	78 [57.5]	4,3 [9.5]
1 : 2,5	178 [131.3]	71 [52.4]	163 [120.2]	65 [47.9]	4,2 [9.3]
1 : 3,0	201 [148.2]	67 [49.4]	—	—	4,1 [9]
1 : 3,5	213 [157.1]	61 [45]	—	—	4 [8.8]
1 : 3,8	182 [134.2]	47 [34.7]	—	—	4 [8.8]

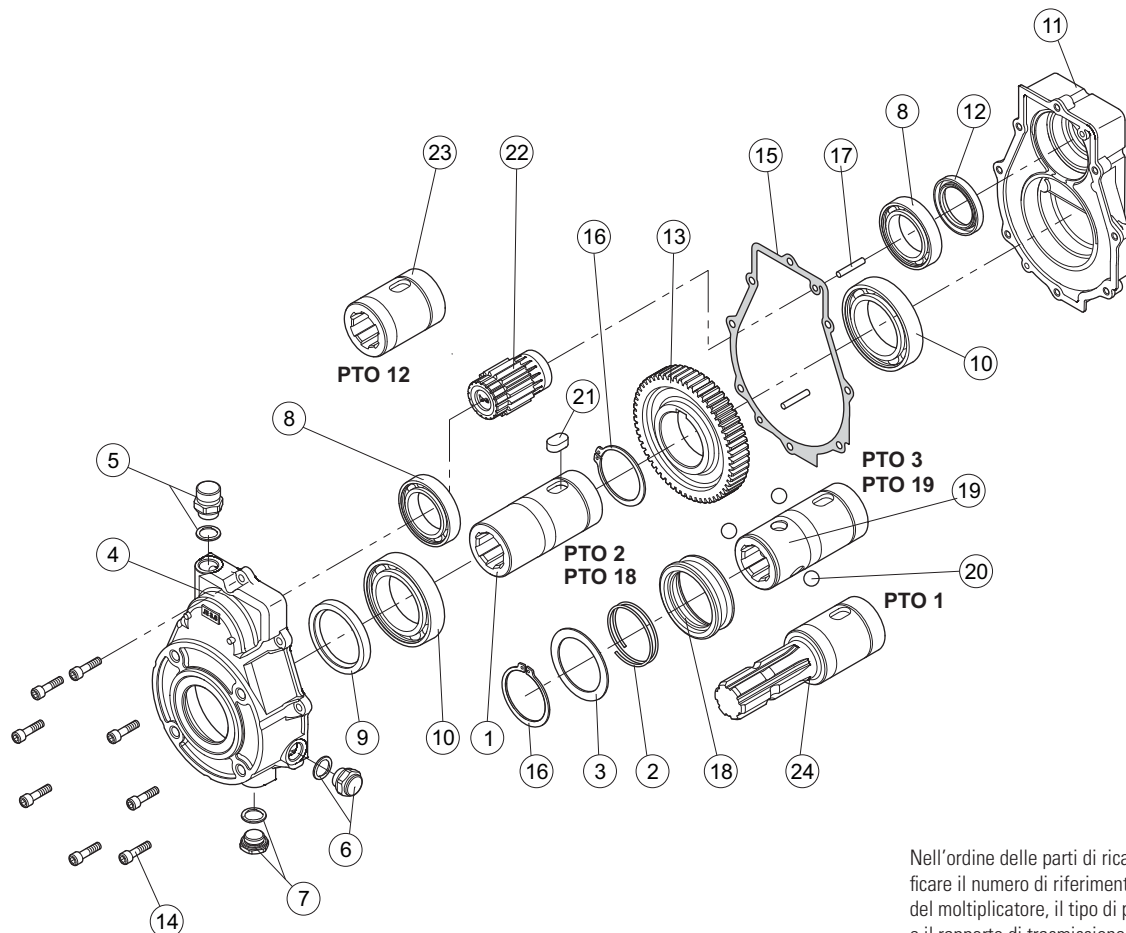
* Coppia massima alla pompa:
C1= coppia massima di spunto; C2= coppia massima per servizio continuativo.



Posizioni di montaggio	Olio litri [US gallon]
1	0,15 [0.04]
2	0,11 [0.03]
3	0,09 [0.02]

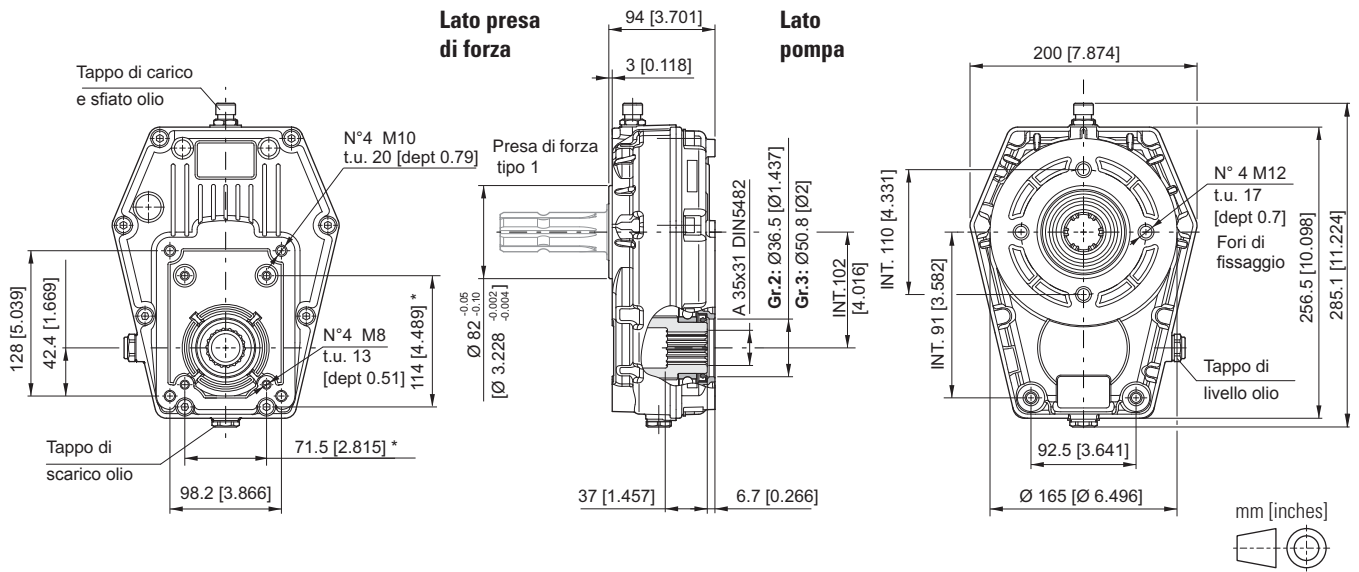
Entrata giri/min	Uscita (rapporto di trasmissione)						
	1 : 1,5	1 : 2,0	1 : 2,5	1 : 3,0	1 : 3,5	1 : 3,8	
540	curva	1	3	5	6	8	8
	giri/min	810	1080	1350	1680	1836	2052
1000	curva	2	4	7	—	—	—
	giri/min	1500	2000	2500	—	—	—

RICAMBI

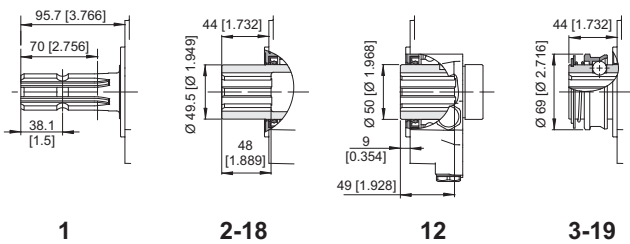


Nell'ordine delle parti di ricambio specificare il numero di riferimento, il modello del moltiplicatore, il tipo di presa di forza e il rapporto di trasmissione.

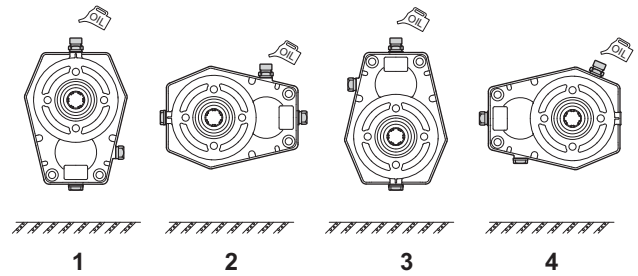
MOLTIPLICATORE PER POMPE GR.2/3 CON FLANGIATURA UNIFICATA EUROPEA



Prese di forza



Posizioni di montaggio



CODICE DI ORDINAZIONE

ML52 - ** -1/ - *** - * - *

ML52 = Moltiplicatore (corpo in alluminio)

Prese di forza

- 1** = Maschio 1" 3/8 DIN 9611
- 2** = Femmina 1" 3/8 DIN 9611
- 3** = Femmina 1" 3/8 DIN 9611 + serraggio
- 12** = Femmina 1" 3/8 DIN 9611 corta
- 18** = Femmina z21 - 16/32 DIN 9611
- 19** = Femmina z21 - 16/32 DIN 9611 + serraggio

Semigiunto di accoppiamento alla pompa da richiedere al nostro ufficio commerciale.

Flangiature

Omettere per GR.3
C = predisposizione per pompe GR.2 - GR.3
S = SAE A - vedere pagina 30
T = SAE B - vedere pagina 30

Posizioni di montaggio

1 / 2 / 3 / 4

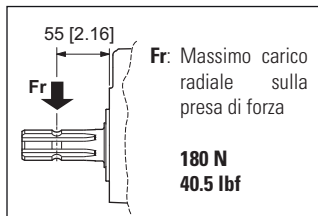
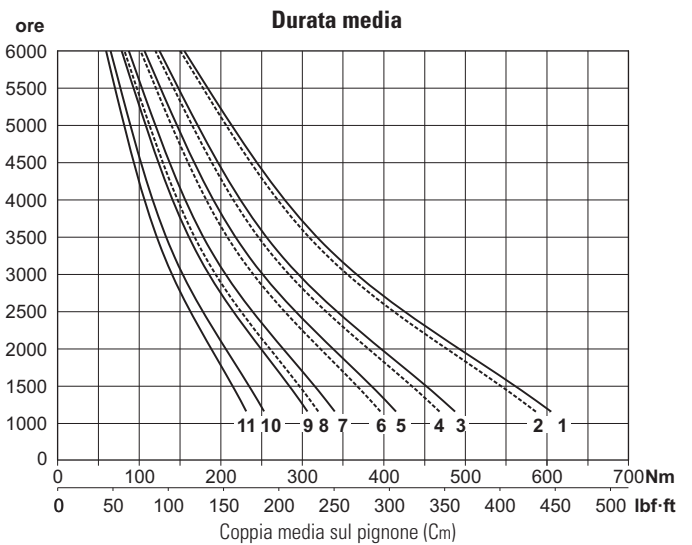
Rapporto di trasmissione

- 1** = 1 : 1,0
- 1,5** = 1 : 1,5
- 2** = 1 : 2,0
- 2,6** = 1 : 2,6
- 3** = 1 : 3,0
- 3,4** = 1 : 3,4
- 3,8** = 1 : 3,8

DATI TECNICI

Rapporto di trasmissione	Coppia massima Nm [lbf-ft]				Peso kg [lb]
	540 giri/min		1000 giri/min		
	C1*	C2*	C1*	C2*	
1 : 1,0	604 [445]	318 [235]	585 [431]	308 [227]	9 [19.8]
1 : 1,5	486 [358]	256 [189]	467 [344]	246 [181]	8,4 [18.5]
1 : 2,0	414 [305]	218 [161]	395 [291]	208 [153]	8 [17.6]
1 : 2,6	339 [250]	178 [131]	319 [235]	168 [124]	7,9 [17.4]
1 : 3,0	306 [226]	161 [119]	—	—	7,7 [17]
1 : 3,4	253 [187]	133 [98]	—	—	8,1 [17.9]
1 : 3,8	231 [170]	122 [89]	—	—	8,1 [17.9]

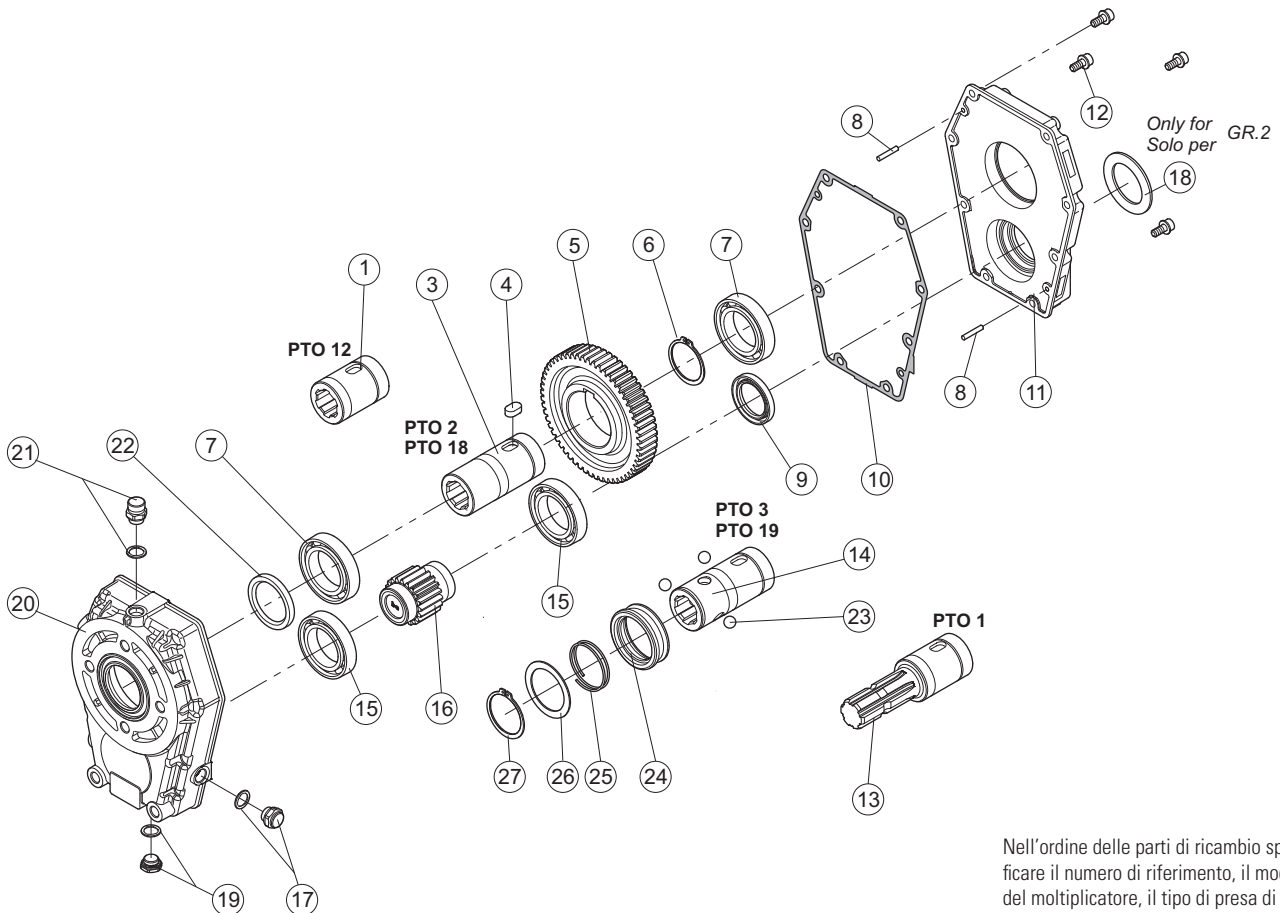
* Coppia massima alla pompa:
C1= coppia massima di spunto; C2= coppia massima per servizio continuativo.



Posizioni di montaggio	Olio litri [US gallon]
1	0,34 [0.09]
2	0,80 [0.21]
3	0,52 [0.14]
4	0,75 [0.20]

Entrata giri/min		Uscita (rapporto di trasmissione)						
		1 : 1,0	1 : 1,5	1 : 2,0	1 : 2,6	1 : 3,0	1 : 3,4	1 : 3,8
540	curva	1	3	5	7	9	10	11
	giri/min	540	810	1080	1408	1620	1836	2057
1000	curva	2	4	6	8	—	—	—
	giri/min	1000	1500	2000	2607	—	—	—

RICAMBI

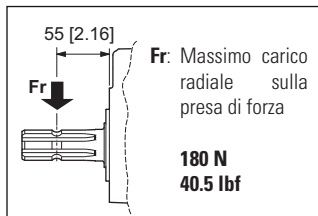
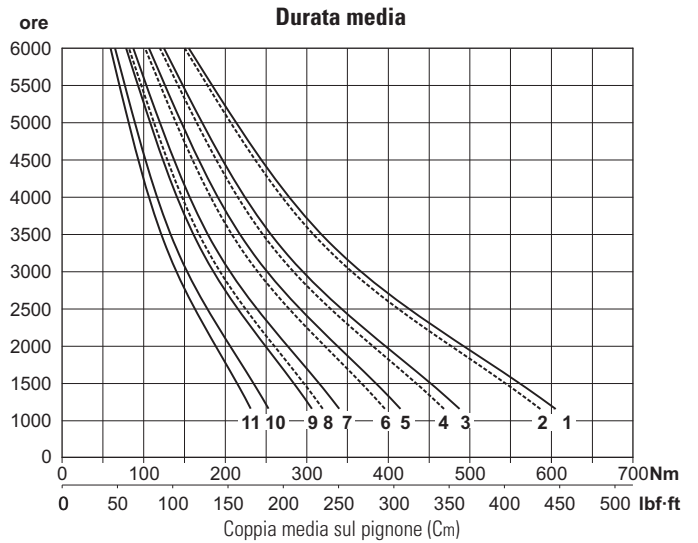


Nell'ordine delle parti di ricambio specificare il numero di riferimento, il modello del moltiplicatore, il tipo di presa di forza e il rapporto di trasmissione.

DATI TECNICI

Rapporto di trasmissione	Coppia massima Nm [lbf·ft]				Peso kg [lb]
	540 giri/min		1000 giri/min		
	C1*	C2*	C1*	C2*	
1 : 1,0	604 [445]	318 [235]	585 [431]	308 [227]	9 [19.8]
1 : 1,5	486 [358]	256 [189]	467 [344]	246 [181]	8,4 [18.5]
1 : 2,0	414 [305]	218 [161]	395 [291]	208 [153]	8 [17.6]
1 : 2,6	339 [250]	178 [131]	319 [235]	168 [124]	7,9 [17.4]
1 : 3,0	306 [226]	161 [119]	—	—	7,7 [17]
1 : 3,4	253 [187]	133 [98]	—	—	8,1 [17.9]
1 : 3,8	231 [170]	122 [89]	—	—	8,1 [17.9]

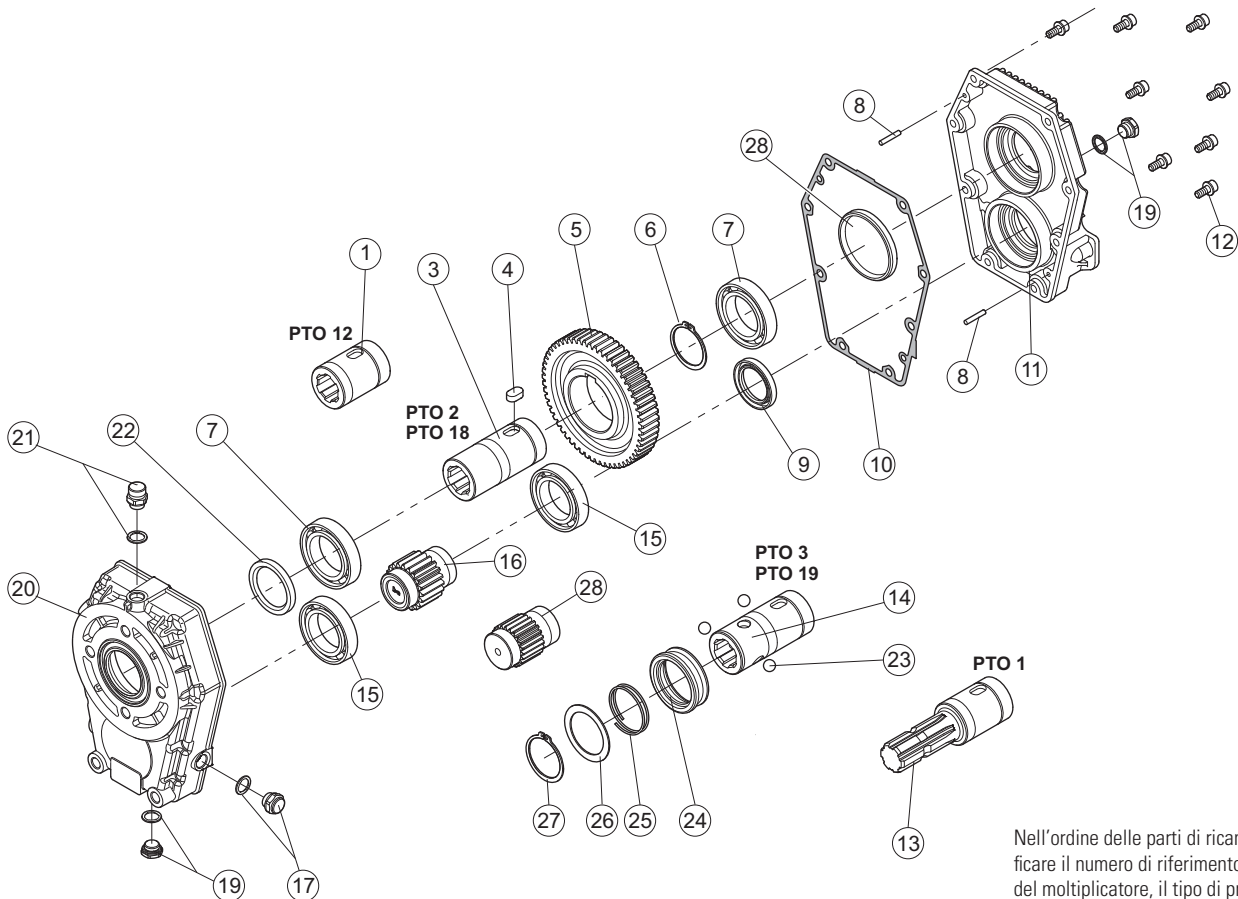
* Coppia massima alla pompa:
C1= coppia massima di spunto; C2= coppia massima per servizio continuativo.



Posizioni di montaggio	Olio litri [US gallon]
1	0,34 [0.09]
2	0,80 [0.21]
3	0,52 [0.14]
4	0,75 [0.20]

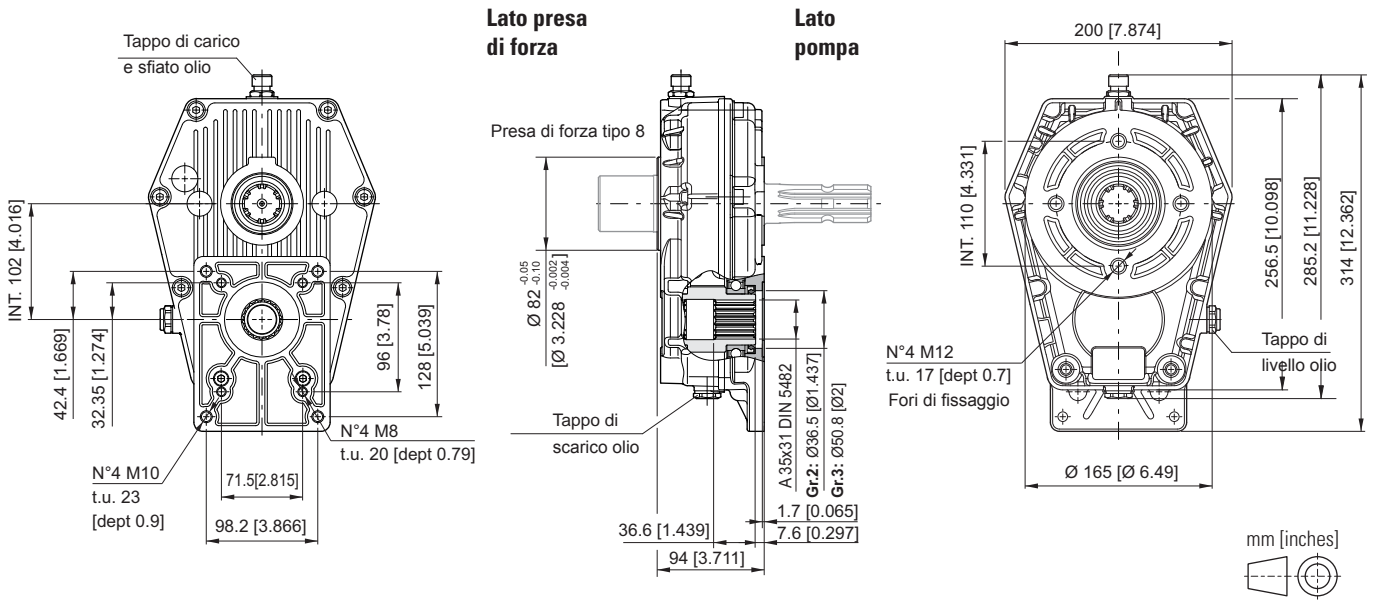
Entrata giri/min		Uscita (rapporto di trasmissione)						
		1 : 1,0	1 : 1,5	1 : 2,0	1 : 2,6	1 : 3,0	1 : 3,4	1 : 3,8
540	curva	1	3	5	7	9	10	11
	giri/min	540	810	1080	1408	1620	1836	2057
1000	curva	2	4	6	8	—	—	—
	giri/min	1000	1500	2000	2607	—	—	—

RICAMBI

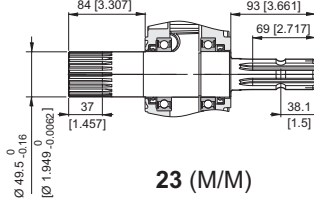
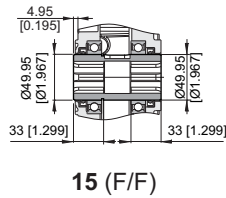
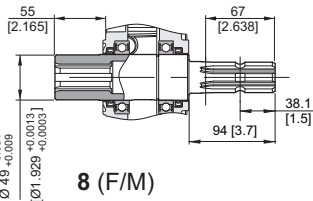
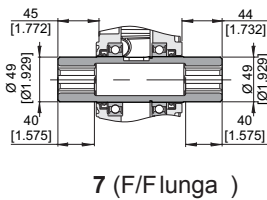
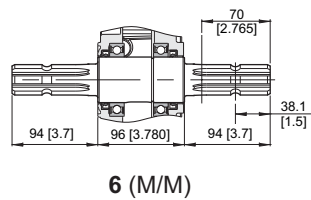
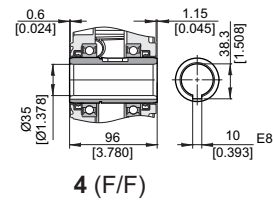


Nell'ordine delle parti di ricambio specificare il numero di riferimento, il modello del moltiplicatore, il tipo di presa di forza e il rapporto di trasmissione.

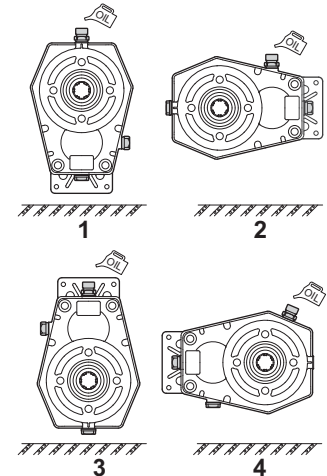
MOLTIPLICATORE CON PRESA DI FORZA PASSANTE PER POMPE GR.2/3 CON FLANGIATURA UNIFICATA EUROPEA



Prese di forza



Posizioni di montaggio



CODICE DI ORDINAZIONE

ML52B - ** -1/ *** - *

ML52B = Moltiplicatore (corpo in alluminio)

Prese di forza

- 4** = Femmina/Femmina Ø 35 corta
- 6** = Maschio/Maschio 1" 3/8 DIN 9611
- 7** = Femmina/Femmina 1" 3/8 DIN 9611
- 8** = Femmina/Maschio 1" 3/8 DIN 9611
- 15** = Femmina/Femmina 1" 3/8 DIN 9611 corta
- 23** = Maschio 50x45 Z=24 DIN 5482
Maschio 1" 3/8 DIN 9611

Posizioni di montaggio 1 / 2 / 3 / 4

Rapporto di trasmissione

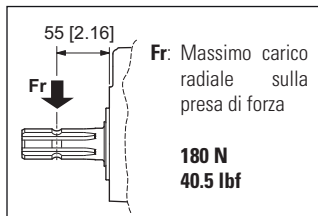
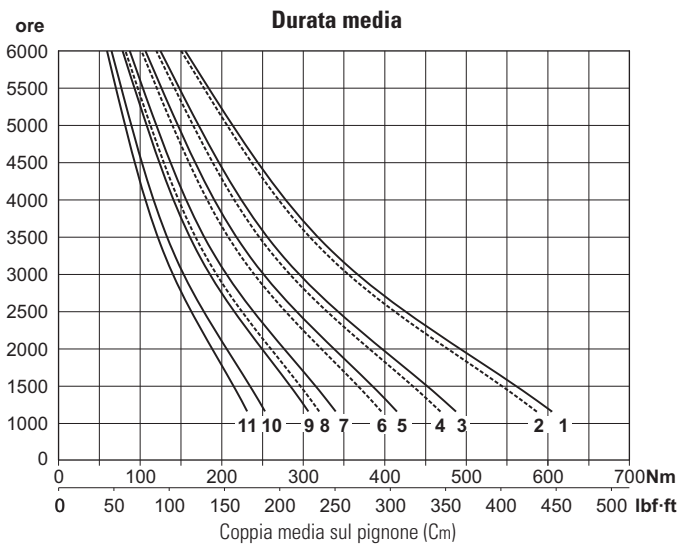
- 1** = 1 : 1,0
- 1,5** = 1 : 1,5
- 2** = 1 : 2,0
- 2,6** = 1 : 2,6
- 3** = 1 : 3,0
- 3,4** = 1 : 3,4
- 3,8** = 1 : 3,8

Semigiunto di accoppiamento alla pompa da richiedere al nostro ufficio commerciale.

DATI TECNICI

Rapporto di trasmissione	Coppia massima Nm [lbf-ft]				Peso kg [lb]
	540 giri/min		1000 giri/min		
	C1*	C2*	C1*	C2*	
1 : 1,0	604 [445]	318 [235]	585 [431]	308 [227]	9,4 [20.7]
1 : 1,5	486 [358]	256 [189]	467 [344]	246 [181]	9 [19.8]
1 : 2,0	414 [305]	218 [161]	395 [291]	208 [153]	8,6 [19]
1 : 2,6	339 [250]	178 [131]	319 [235]	168 [124]	8,9 [19.6]
1 : 3,0	306 [226]	161 [119]	—	—	8,6 [19]
1 : 3,4	253 [187]	133 [98]	—	—	9 [19.8]
1 : 3,8	231 [170]	122 [89]	—	—	8,4 [18.5]

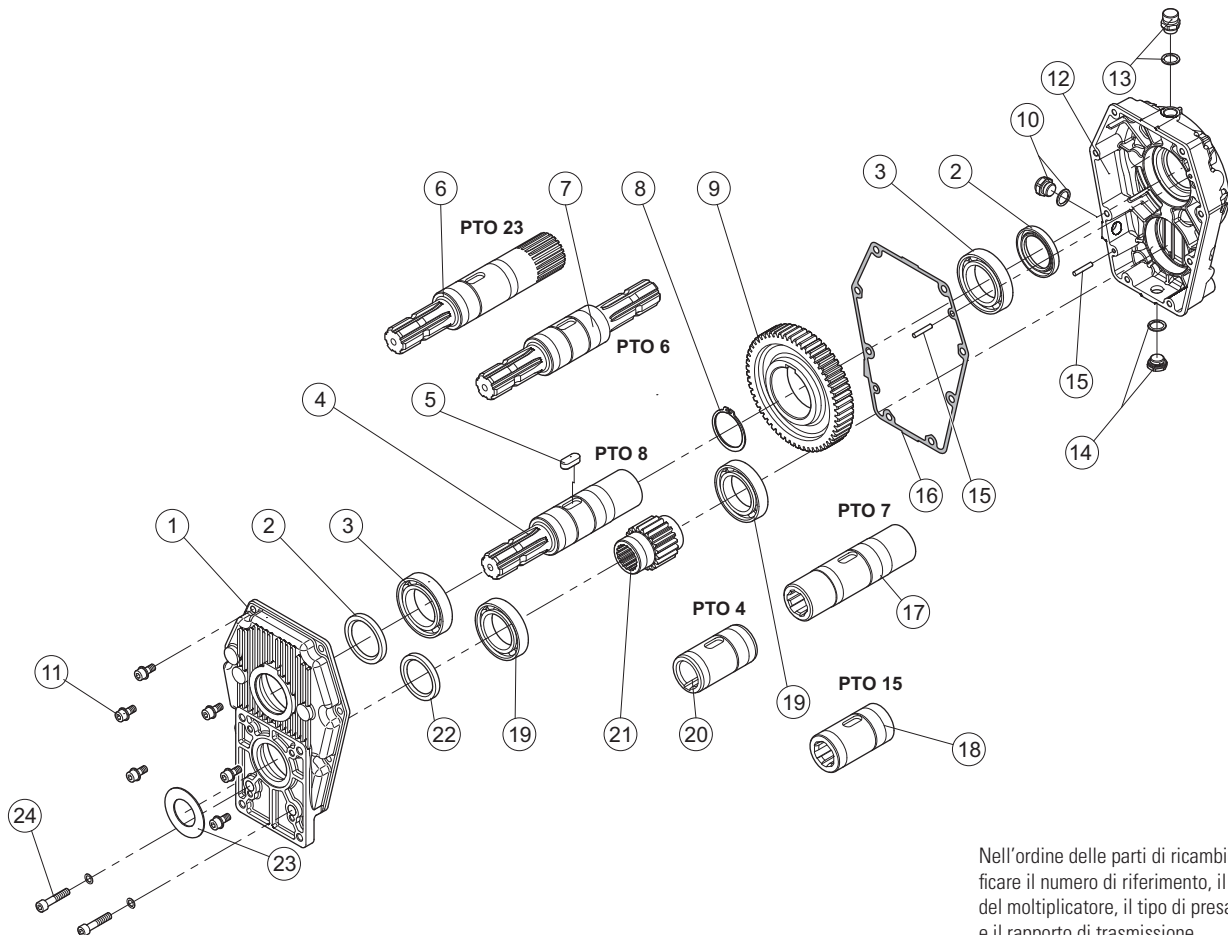
* Coppia massima alla pompa:
C1= coppia massima di spunto; C2= coppia massima per servizio continuativo.



Posizioni di montaggio	Olio litri [US gallon]
1	0,34 [0.09]
2	0,80 [0.21]
3	0,52 [0.14]
4	0,75 [0.20]

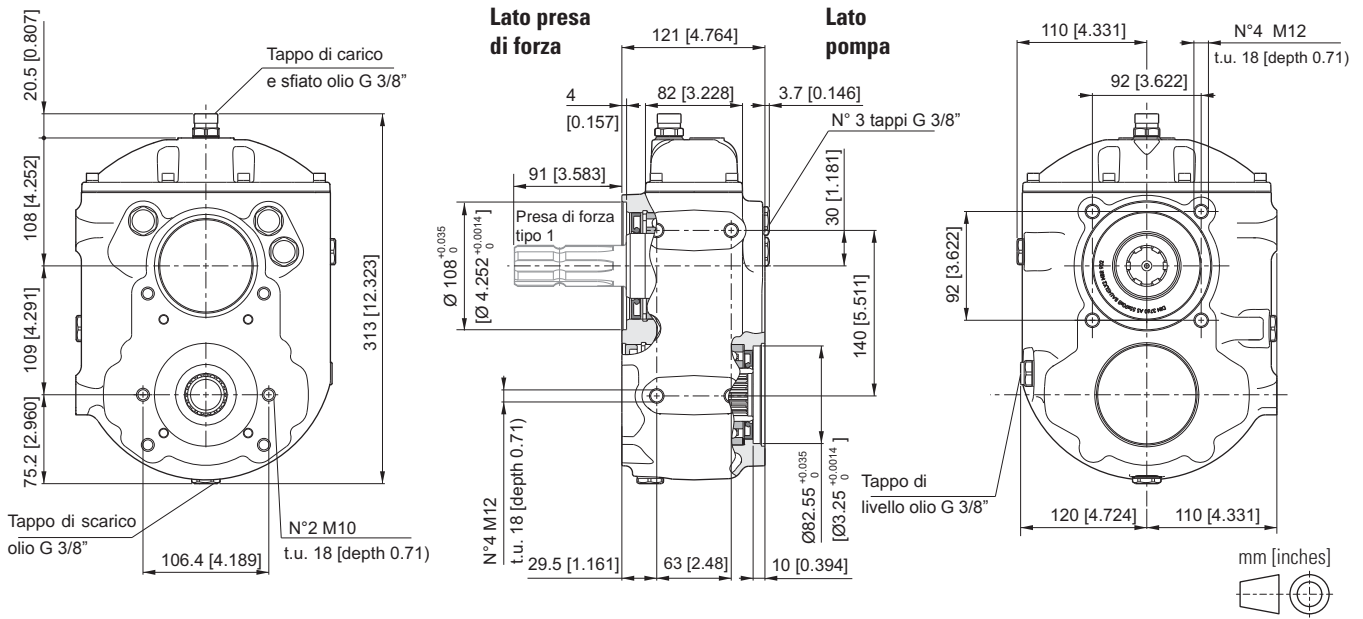
Entrata giri/min		Uscita (rapporto di trasmissione)						
		1 : 1,0	1 : 1,5	1 : 2,0	1 : 2,6	1 : 3,0	1 : 3,4	1 : 3,8
540	curva	1	3	5	7	9	10	11
	giri/min	540	810	1080	1408	1620	1836	2057
1000	curva	2	4	6	8	—	—	—
	giri/min	1000	1500	2000	2607	—	—	—

RICAMBI

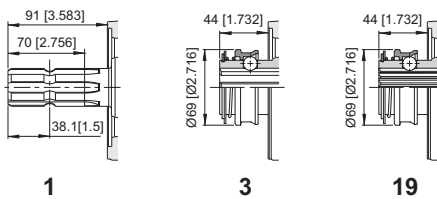


Nell'ordine delle parti di ricambio specificare il numero di riferimento, il modello del moltiplicatore, il tipo di presa di forza e il rapporto di trasmissione.

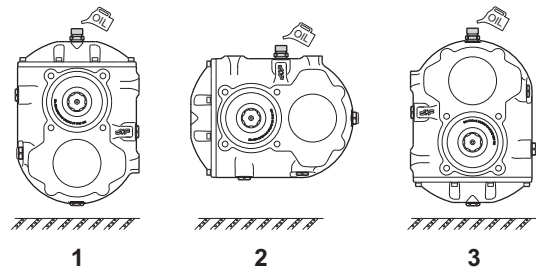
MOLTIPLICATORE PER POMPE SAE A



Prese di forza



Mounting positions



CODICE DI ORDINAZIONE

B-585/A - ** -1/ *** - * - ** - ** - **

B-585/A = Moltiplicatore per pompe SAE A

Prese di forza

1 = Maschio 1" 3/8 DIN 9611
3 = Femmina 1" 3/8 DIN 9611 + serraggio
19 = Femmina z21 - 16/32 DIN 9611 + serraggio

Varianti

00 = Nessuna variante

Semigiunto

00 = Senza semigiunto
02 = Z=18 BF3/2
2T = Z=18 BF3/2T
03 = Z=18 BF3

Tipo di dentatura

A0 = Z13 16/32"
B0 = Z15 16/32"
C0 = Z18 DIN 5482
 (dal rapporto 1/1.0 al rapporto 1/3.8)

Posizioni di montaggio

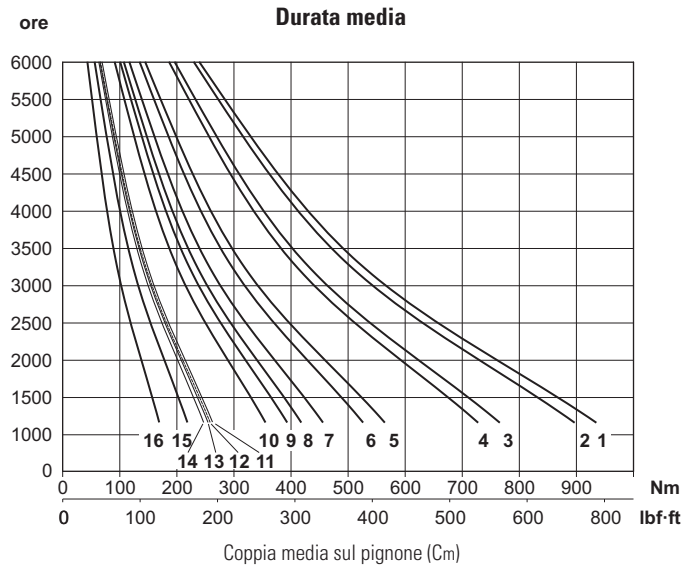
1 / 2 / 3

Rapporto di trasmissione

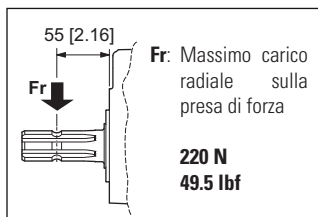
1 = 1 : 1.0	3,8 = 1 : 3.8
1,5 = 1 : 1.5	4 = 1 : 4.0
2 = 1 : 2.0	4,3 = 1 : 4.3
2,5 = 1 : 2.5	4,5 = 1 : 4.5
3 = 1 : 3.0	5 = 1 : 5.0
3,5 = 1 : 3.5	

DATI TECNICI

Rapporto di trasmissione	Coppia massima Nm [lbf·ft]				Peso kg [lb]
	540 giri/min		1000 giri/min		
	C1*	C2*	C1*	C2*	
1:1,0	910 [671]	492 [363]	756 [558]	408 [301]	19,5 [43]
1:1,5	608 [448]	403 [297]	481 [355]	319 [235]	19,5 [43]
1:2,0	483 [356]	297 [219]	347 [256]	213 [157]	19 [41.9]
1:2,5	322 [237]	240 [177]	209 [154]	156 [115]	19 [41.9]
1:3,0	268 [197]	207 [153]	160 [118]	123 [91]	19,5 [43]
1:3,5	228 [168]	137 [101]	—	—	19,5 [43]
1:3,8	213 [157]	136 [100]	—	—	19,5 [43]
1:4,0	201 [148]	134 [99]	—	—	20 [44]
1:4,3	192 [142]	130 [96]	—	—	20 [44]
1:4,5	174 [128]	115 [85]	—	—	21 [46.3]
1:5,0	157 [116]	89 [66]	—	—	22 [48.5]



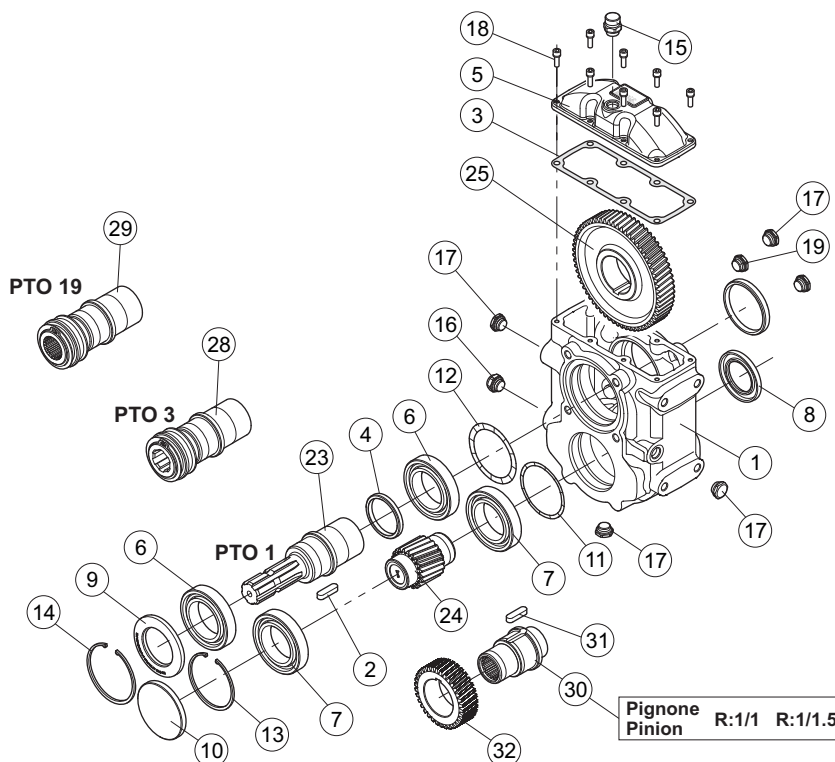
* Coppia massima alla pompa:
C1= coppia massima di spunto; C2= coppia massima per servizio continuativo.



Posizioni di montaggio	Olio litri [US gallon]
1	1,4 [0.37]
2	1,6 [0.42]
3	1,4 [0.37]

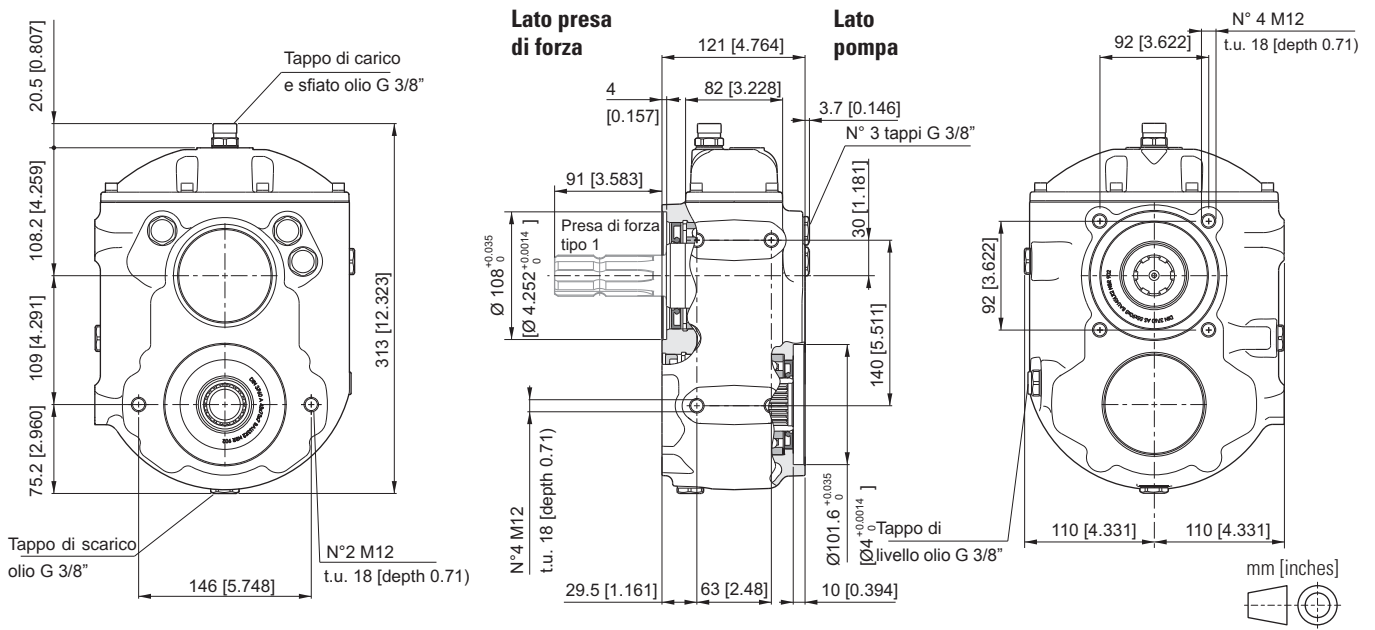
Entrata giri/min	Uscita (rapporto di trasmissione)											
	1:1,0	1:1,5	1:2,0	1:2,5	1:3,0	1:3,5	1:3,8	1:4,0	1:4,3	1:4,5	1:5,0	
540	curva	1	3	5	7	9	10	12	13	14	15	16
	giri/min	540	810	1080	1350	1620	1836	2052	2160	2322	2430	2700
1000	curva	2	4	6	8	10	—	—	—	—	—	—
	giri/min	1000	1500	2000	2500	3000	—	—	—	—	—	—

RICAMBI

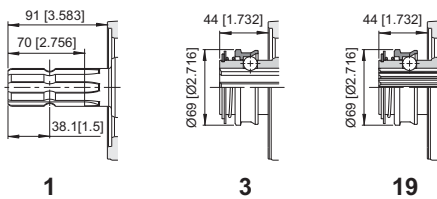


Nell'ordine delle parti di ricambio specificare il numero di riferimento, il modello del moltiplicatore, il tipo di presa di forza e il rapporto di trasmissione.

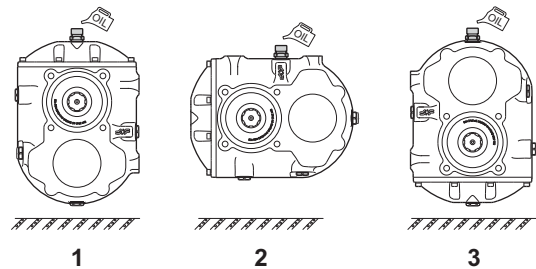
MOLTIPLICATORE PER POMPE SAE B



Prese di forza



Mounting positions



CODICE DI ORDINAZIONE

B-585/B - ** -1/ *** - * - ** - ** - **

B-585/B = Moltiplicatore per pompe SAE B

Prese di forza

- 1** = Maschio 1" 3/8 DIN 9611
- 3** = Femmina 1" 3/8 DIN 9611 + serraggio
- 19** = Femmina z21 - 16/32 DIN 9611 + serraggio

Varianti

00 = Nessuna variante

Semigiunto

- 00** = Senza semigiunto
- 02** = Z=18 BF3/2
- 2T** = Z=18 BF3/2T
- 03** = Z=18 BF3

Tipo di dentatura

- A0** = Z13 16/32"
- B0** = Z15 16/32"
- C0** = Z18 DIN 5482 (solo fino a rapporto 1/3.8)

Posizioni di montaggio

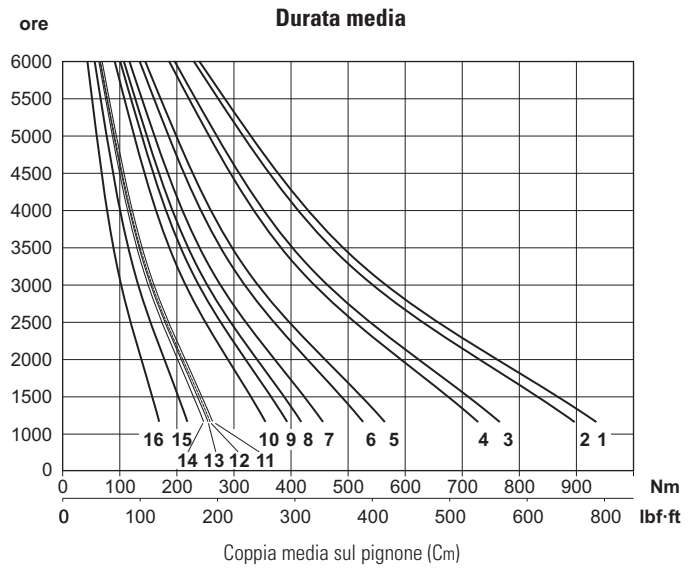
1 / 2 / 3

Rapporto di trasmissione

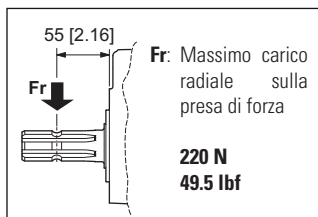
1 = 1 : 1.0	3,8 = 1 : 3.8
1,5 = 1 : 1.5	4 = 1 : 4.0
2 = 1 : 2.0	4,3 = 1 : 4.3
2,5 = 1 : 2.5	4,5 = 1 : 4.5
3 = 1 : 3.0	5 = 1 : 5.0
3,5 = 1 : 3.5	

DATI TECNICI

Rapporto di trasmissione	Coppia massima Nm [lbf.ft]				Peso kg [lb]
	540 giri/min		1000 giri/min		
	C1*	C2*	C1*	C2*	
1:1,0	910 [671]	492 [363]	756 [558]	408 [301]	19,5 [43]
1:1,5	608 [448]	403 [297]	481 [355]	319 [235]	19,5 [43]
1:2,0	483 [356]	297 [219]	347 [256]	213 [157]	19 [41.9]
1:2,5	322 [237]	240 [177]	209 [154]	156 [115]	19 [41.9]
1:3,0	268 [197]	207 [153]	160 [118]	123 [91]	19,5 [43]
1:3,5	228 [168]	137 [101]	—	—	19,5 [43]
1:3,8	213 [157]	136 [100]	—	—	19,5 [43]
1:4,0	201 [148]	134 [99]	—	—	20 [44]
1:4,3	192 [142]	130 [96]	—	—	20 [44]
1:4,5	174 [128]	115 [85]	—	—	21 [46.3]
1:5,0	157 [116]	89 [66]	—	—	22 [48.5]



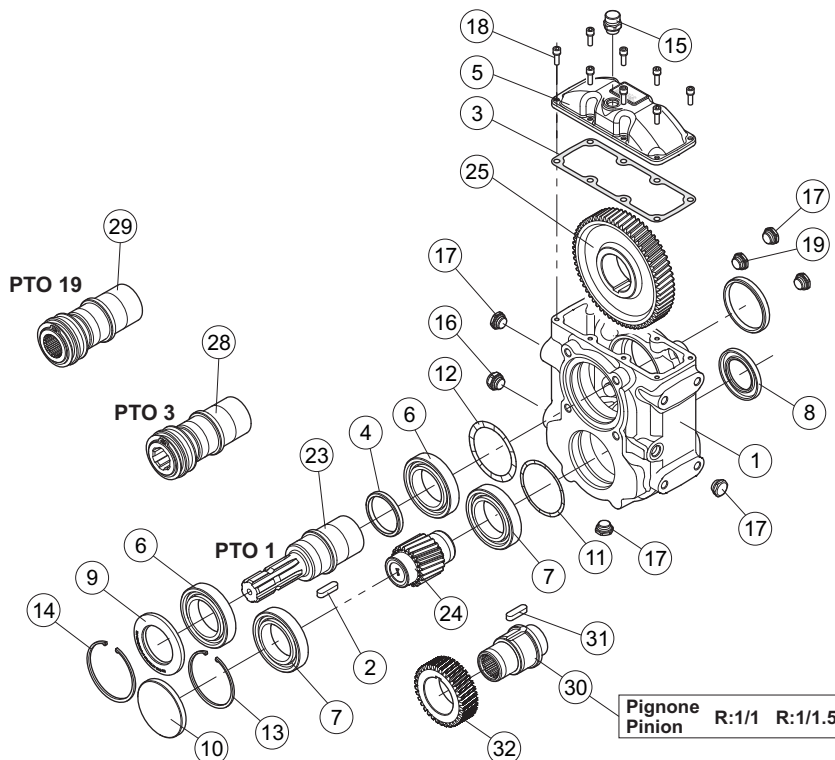
* Coppia massima alla pompa:
C1= coppia massima di spunto; C2= coppia massima per servizio continuativo.



Posizioni di montaggio	Olio litri [US gallon]
1	1,4 [0.37]
2	1,6 [0.42]
3	1,4 [0.37]

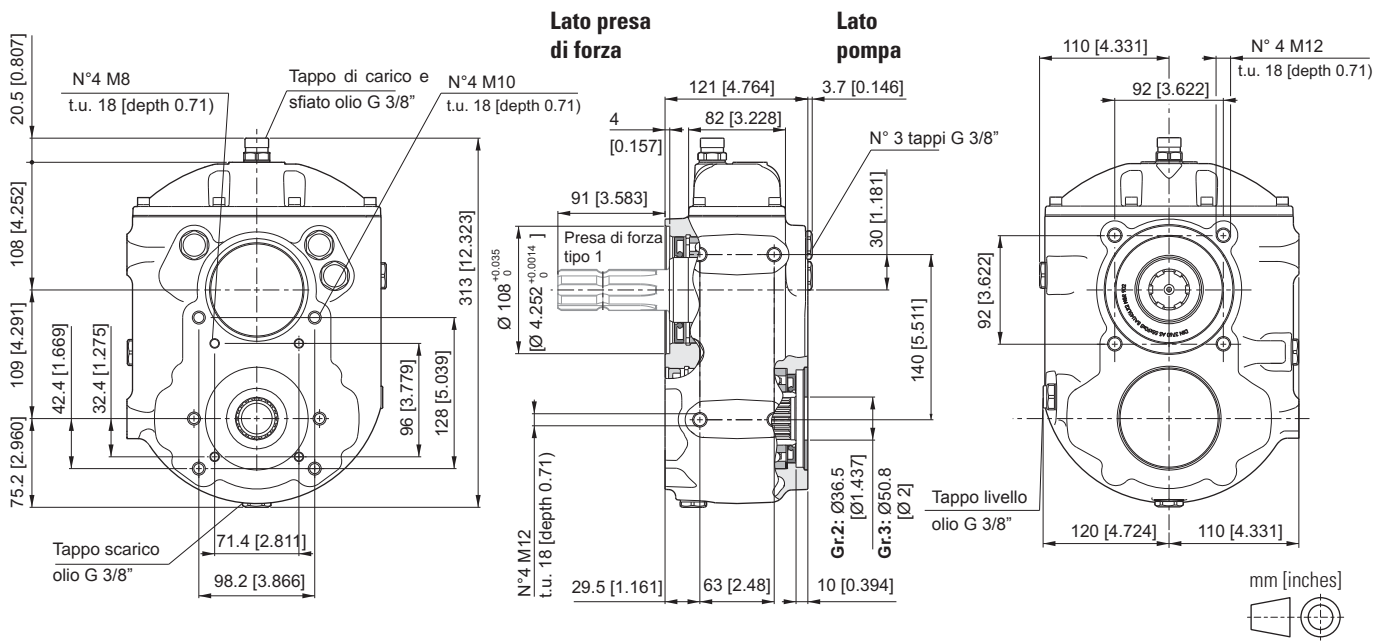
Entrata giri/min	Uscita (rapporto di trasmissione)											
	1:1,0	1:1,5	1:2,0	1:2,5	1:3,0	1:3,5	1:3,8	1:4,0	1:4,3	1:4,5	1:5,0	
540	curva	1	3	5	7	9	10	12	13	14	15	16
	giri/min	540	810	1080	1350	1620	1836	2052	2160	2322	2430	2700
1000	curva	2	4	6	8	10	—	—	—	—	—	—
	giri/min	1000	1500	2000	2500	3000	—	—	—	—	—	—

RICAMBI

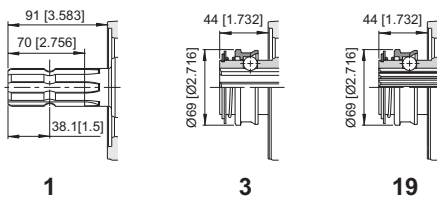


Nell'ordine delle parti di ricambio specificare il numero di riferimento, il modello del moltiplicatore, il tipo di presa di forza e il rapporto di trasmissione.

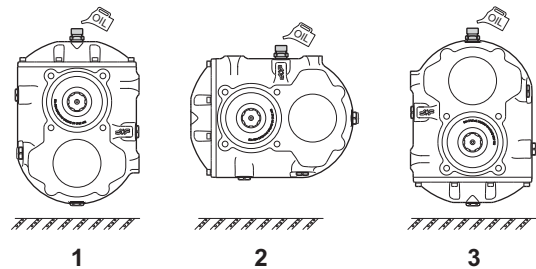
MOLTIPLICATORE PER POMPE GR.2/3



Prese di forza



Mounting positions



CODICE DI ORDINAZIONE

B-585/P - ** -1/ *** - * - ** - ** - **

B-585/P = Moltiplicatore per pompe Gr.2/3

Prese di forza

- 1** = Maschio 1" 3/8 DIN 9611
- 3** = Femmina 1" 3/8 DIN 9611 + serraggio
- 19** = Femmina z21 - 16/32 DIN 9611 + serraggio

Varianti

00 = Nessuna variante

Semigiunto

- 00** = Senza semigiunto
- 02** = Z=18 BF3/2
- 2T** = Z=18 BF3/2T
- 03** = Z=18 BF3

Tipo di dentatura

- A0** = Z13 16/32"
- B0** = Z15 16/32"
- C0** = Z18 DIN 5482 (solo fino a rapporto 1/3.8)

Posizioni di montaggio

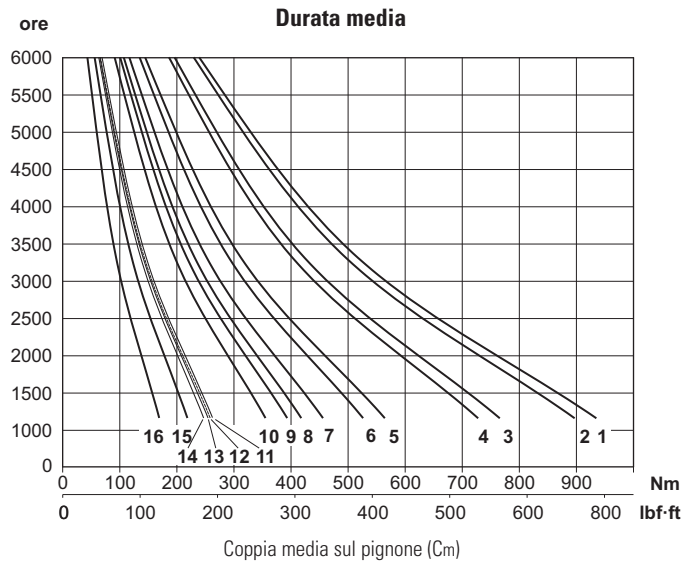
1 / 2 / 3

Rapporto di trasmissione

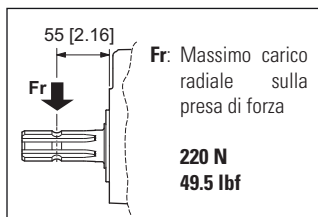
1 = 1 : 1.0	3,8 = 1 : 3.8
1,5 = 1 : 1.5	4 = 1 : 4.0
2 = 1 : 2.0	4,3 = 1 : 4.3
2,5 = 1 : 2.5	4,5 = 1 : 4.5
3 = 1 : 3.0	5 = 1 : 5.0
3,5 = 1 : 3.5	

DATI TECNICI

Rapporto di trasmissione	Coppia massima Nm [lbf.ft]				Peso kg [lb]
	540 giri/min		1000 giri/min		
	C1*	C2*	C1*	C2*	
1 : 1.0	910 [671]	492 [363]	756 [558]	408 [301]	19.5 [43]
1 : 1.5	608 [448]	403 [297]	481 [355]	319 [235]	19.5 [43]
1 : 2.0	483 [356]	297 [219]	347 [256]	213 [157]	19 [41.9]
1 : 2.5	322 [237]	240 [177]	209 [154]	156 [115]	19 [41.9]
1 : 3.0	268 [197]	207 [153]	160 [118]	123 [91]	19.5 [43]
1 : 3.5	228 [168]	137 [101]	—	—	19.5 [43]
1 : 3.8	213 [157]	136 [100]	—	—	19.5 [43]
1 : 4.0	201 [148]	134 [99]	—	—	20 [44]
1 : 4.3	192 [142]	130 [96]	—	—	20 [44]
1 : 4.5	174 [128]	115 [85]	—	—	21 [46.3]
1 : 5.0	157 [116]	89 [66]	—	—	22 [48.5]



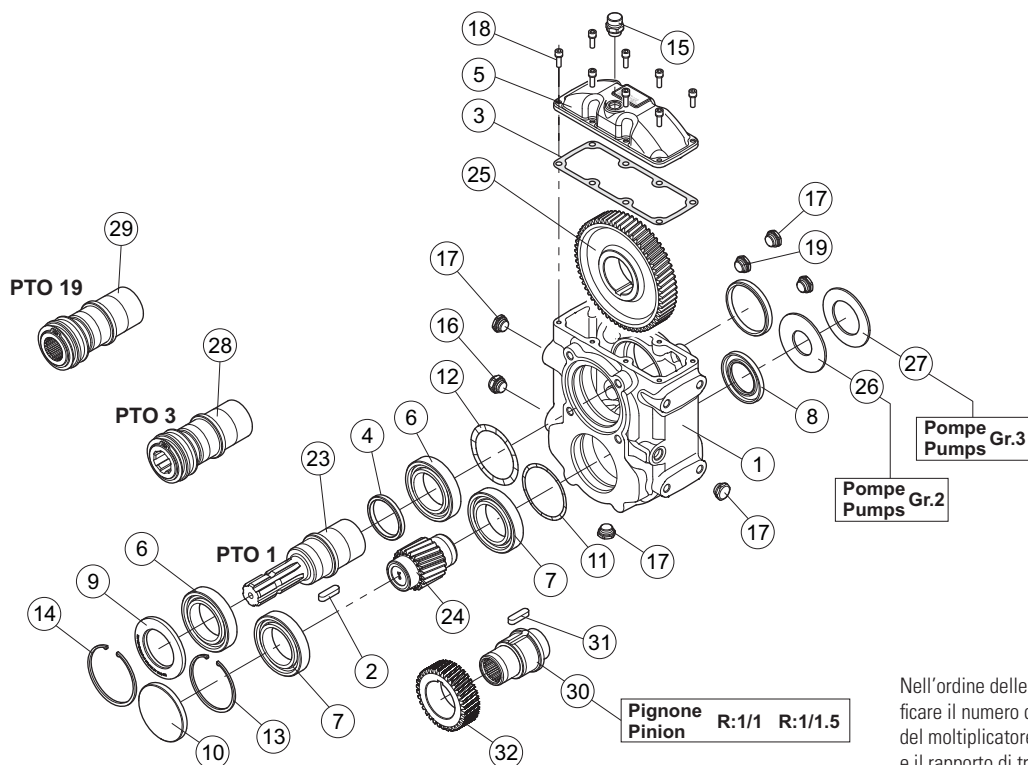
* Coppia massima alla pompa:
C1= coppia massima di spunto; C2= coppia massima per servizio continuativo.



Posizioni di montaggio	Olio litri [US gallon]
1	1,4 [0.37]
2	1,6 [0.42]
3	1,4 [0.37]

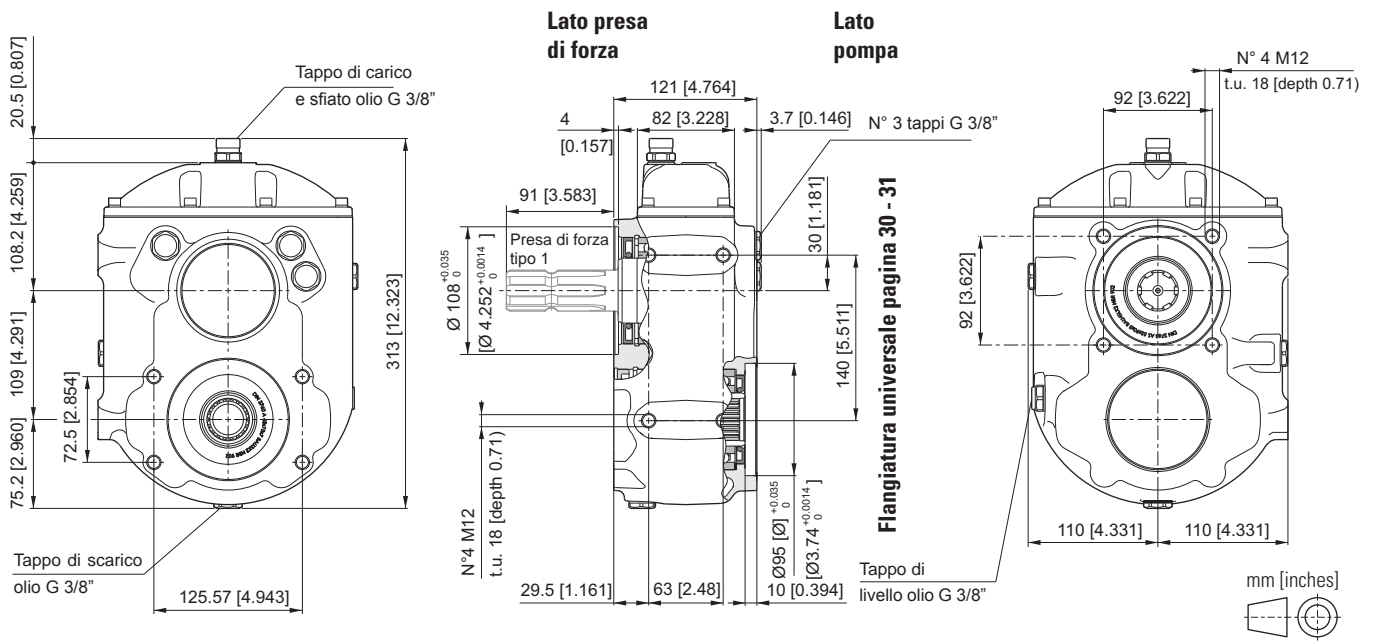
Entrata giri/min		Uscita (rapporto di trasmissione)										
		1:1.0	1:1.5	1:2.0	1:2.5	1:3.0	1:3.5	1:3.8	1:4.0	1:4.3	1:4.5	1:5.0
540	curva	1	3	5	7	9	10	12	13	14	15	16
	giri/min	540	810	1080	1350	1620	1836	2052	2160	2322	2430	2700
1000	curva	2	4	6	8	10	—	—	—	—	—	—
	giri/min	1000	1500	2000	2500	3000	—	—	—	—	—	—

RICAMBI

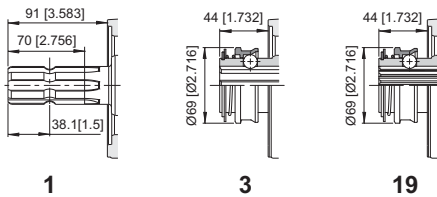


Nell'ordine delle parti di ricambio specificare il numero di riferimento, il modello del moltiplicatore, il tipo di presa di forza e il rapporto di trasmissione.

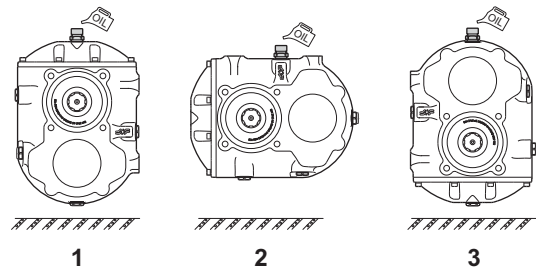
MOLTIPLICATORE PER FLANGE UNIVERSALI



Prese di forza



Mounting positions



CODICE DI ORDINAZIONE

Flangiatura

B-585/U - ** -1/ *** - * - ** - ** - * * - **

B-585/U = Moltiplicatore per flange universali

Prese di forza
1 = Maschio 1" 3/8 DIN 9611
3 = Femmina 1" 3/8 DIN 9611 + serraggio
19 = Femmina z21 - 16/32 DIN 9611 + serraggio

Rapporto di trasmissione

1 = 1 : 1.0	3 = 1 : 3.0
1,5 = 1 : 1.5	3,5 = 1 : 3.5
2 = 1 : 2.0	3,8 = 1 : 3.8
2,5 = 1 : 2.5	

Posizioni di montaggio
1 / 2 / 3

Tipo di dentatura
A0 = Z13 16/32"
B0 = Z15 16/32"
C0 = Z18 DIN 5482 (solo fino a rapporto 1/3.8)

Varianti
00 = Nessuna variante

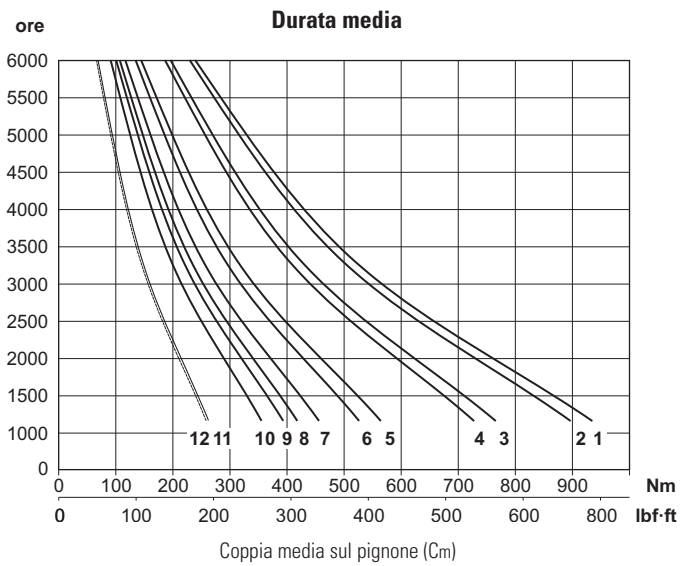
Tipo
(vedere pag. 30 - 31)

	Orientamento flangia	
	1	2
D / G		
E / F		
A / B / C / L / M	—	

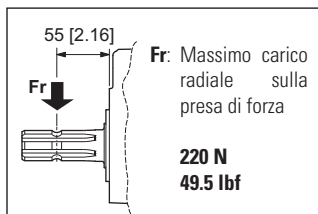
Semigiunto
00 = Senza semigiunto
02 = Z=18 BF3/2
2T = Z=18 BF3/2T
03 = Z=18 BF3

DATI TECNICI

Rapporto di trasmissione	Coppia massima Nm [lbf-ft]				Peso kg [lb]
	540 giri/min		1000 giri/min		
	C1*	C2*	C1*	C2*	
1 : 1.0	910 [671]	492 [363]	756 [558]	408 [301]	19,5 [43]
1 : 1.5	608 [448]	403 [297]	481 [355]	319 [235]	19,5 [43]
1 : 2.0	483 [356]	297 [219]	347 [256]	213 [157]	19 [41.9]
1 : 2.5	322 [237]	240 [177]	209 [154]	156 [115]	19 [41.9]
1 : 3.0	268 [197]	207 [153]	160 [118]	123 [91]	19,5 [43]
1 : 3.5	228 [168]	137 [101]	—	—	19,5 [43]
1 : 3.8	213 [157]	136 [100]	—	—	19,5 [43]



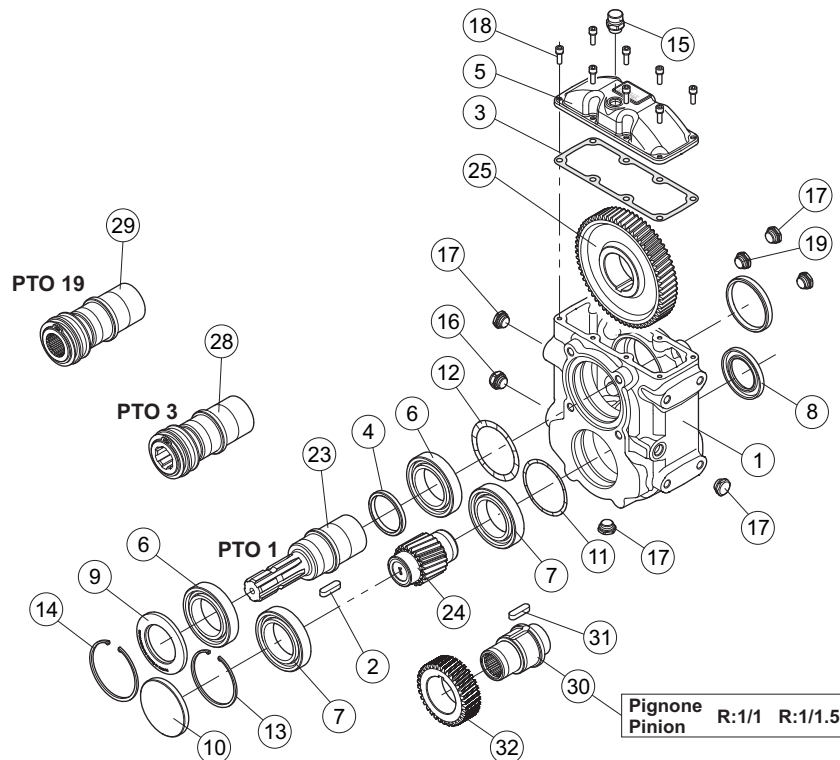
* Coppia massima alla pompa:
C1= coppia massima di spunto; C2= coppia massima per servizio continuativo.



Posizioni di montaggio	Olio litri [US gallon]
1	1,4 [0.37]
2	1,6 [0.42]
3	1,4 [0.37]

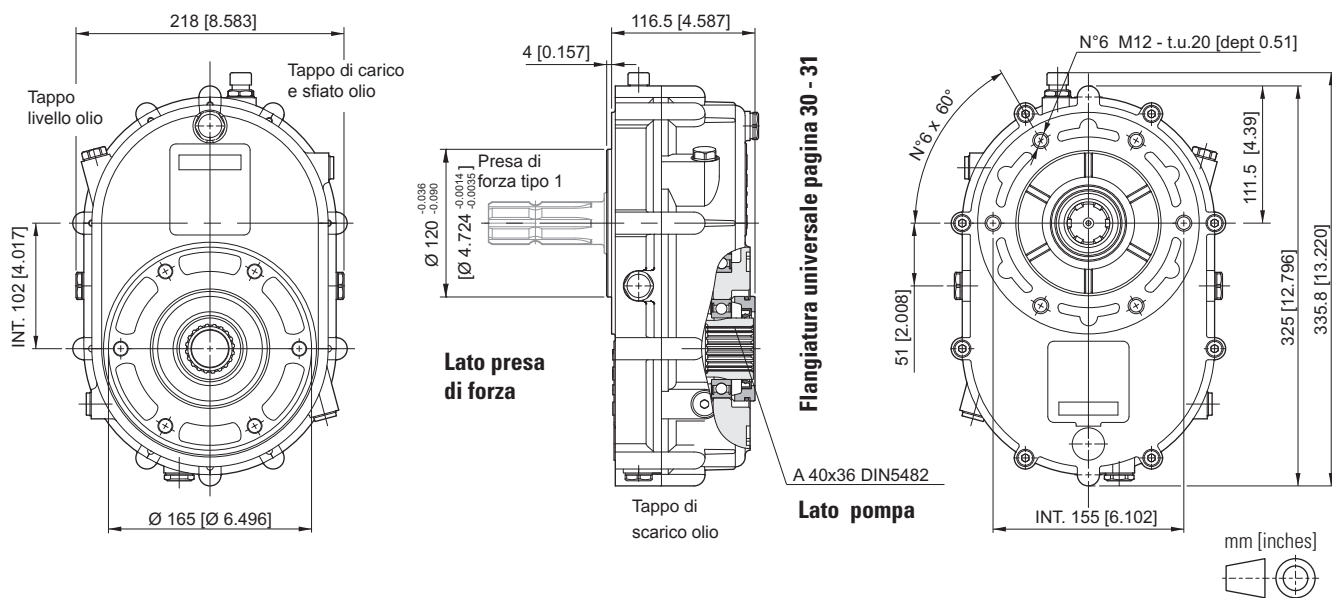
Entrata giri/min	Uscita (rapporto di trasmissione)							
	1:1.0	1:1.5	1:2.0	1:2.5	1:3.0	1:3.5	1:3.8	
540	curva	1	3	5	7	9	10	12
	giri/min	540	810	1080	1350	1620	1836	2052
1000	curva	2	4	6	8	10	—	—
	giri/min	1000	1500	2000	2500	3000	—	—

RICAMBI

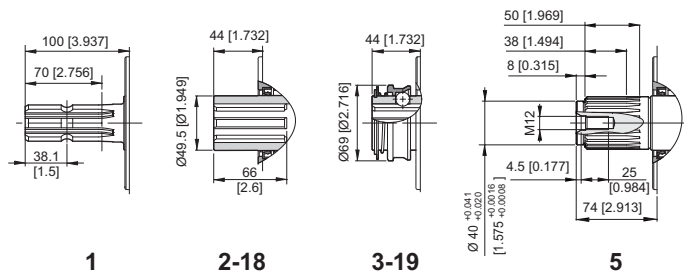


Nell'ordine delle parti di ricambio specificare il numero di riferimento, il modello del moltiplicatore, il tipo di presa di forza e il rapporto di trasmissione.

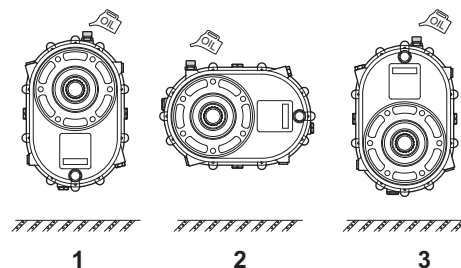
MOLTIPLICATORE PER POMPE CON FLANGIATURA UNIFICATA EUROPEA / SAE / ISO



Prese di forza



Posizioni di montaggio



CODICE DI ORDINAZIONE

B580 - ** - 1/ - *** - * - * *

B580 = Moltiplicatore (corpo in alluminio)

Prese di forza

- 1** = Maschio 1" 3/8 DIN 9611
- 2** = Femmina 1" 3/8 DIN 9611
- 3** = Femmina 1" 3/8 DIN 9611 + serraggio
- 5** = Maschio Z23 DIN 5482
- 18** = Femmina z21 - 16/32 DIN 9611
- 19** = Femmina z21 - 16/32 DIN 9611 + serraggio

Semigiunto di accoppiamento alla pompa da richiedere al nostro ufficio commerciale.

Flangiatura

Tipo (vedere pag. 30 - 31)	Orientamento flangia	
	1	2
D / G		
E / F		
A / B / C / L / M	—	

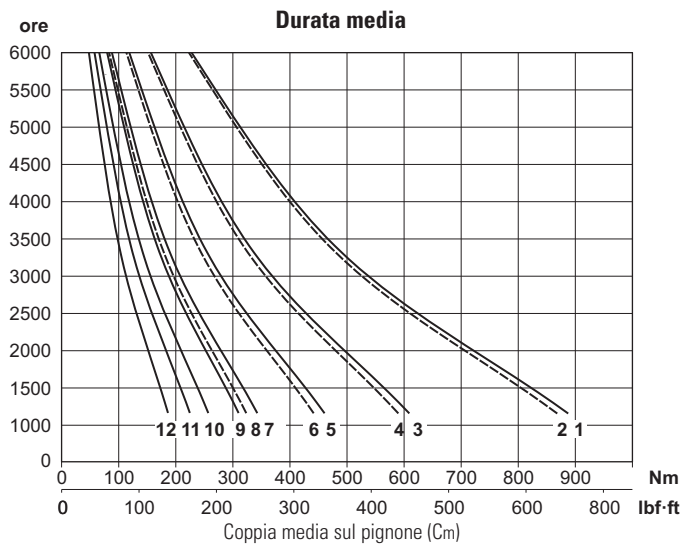
Posizioni di montaggio 1 / 2 / 3

Rapporto di trasmissione

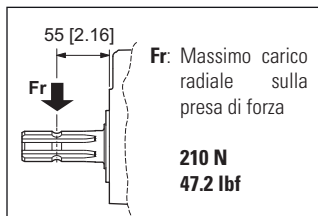
- 1** = 1 : 1,0
- 1,5** = 1 : 1,5
- 2** = 1 : 2,0
- 2,6** = 1 : 2,6
- 3** = 1 : 3,0
- 3,4** = 1 : 3,4
- 4** = 1 : 4,0
- 4,8** = 1 : 4,8

DATI TECNICI

Rapporto di trasmissione	Coppia massima Nm [lbf-ft]				Peso kg [lb]
	540 giri/min		1000 giri/min		
	C1*	C2*	C1*	C2*	
1 : 1,0	885 [655]	466 [344]	866 [639]	456 [336]	12 [26.5]
1 : 1,5	608 [448]	320 [236]	589 [434]	310 [229]	12 [26.5]
1 : 2,0	460 [339]	242 [178]	441 [325]	232 [171]	11 [24.3]
1 : 2,6	342 [252]	180 [133]	323 [238]	170 [125]	10,8 [23.8]
1 : 3,0	310 [228]	163 [120]	—	—	10,5 [23.1]
1 : 3,4	257 [190]	135 [100]	—	—	11,5 [25.4]
1 : 4,0	224 [165]	118 [87]	—	—	11,5 [25.4]
1 : 4,8	186 [137]	98 [72]	—	—	13,6 [30]



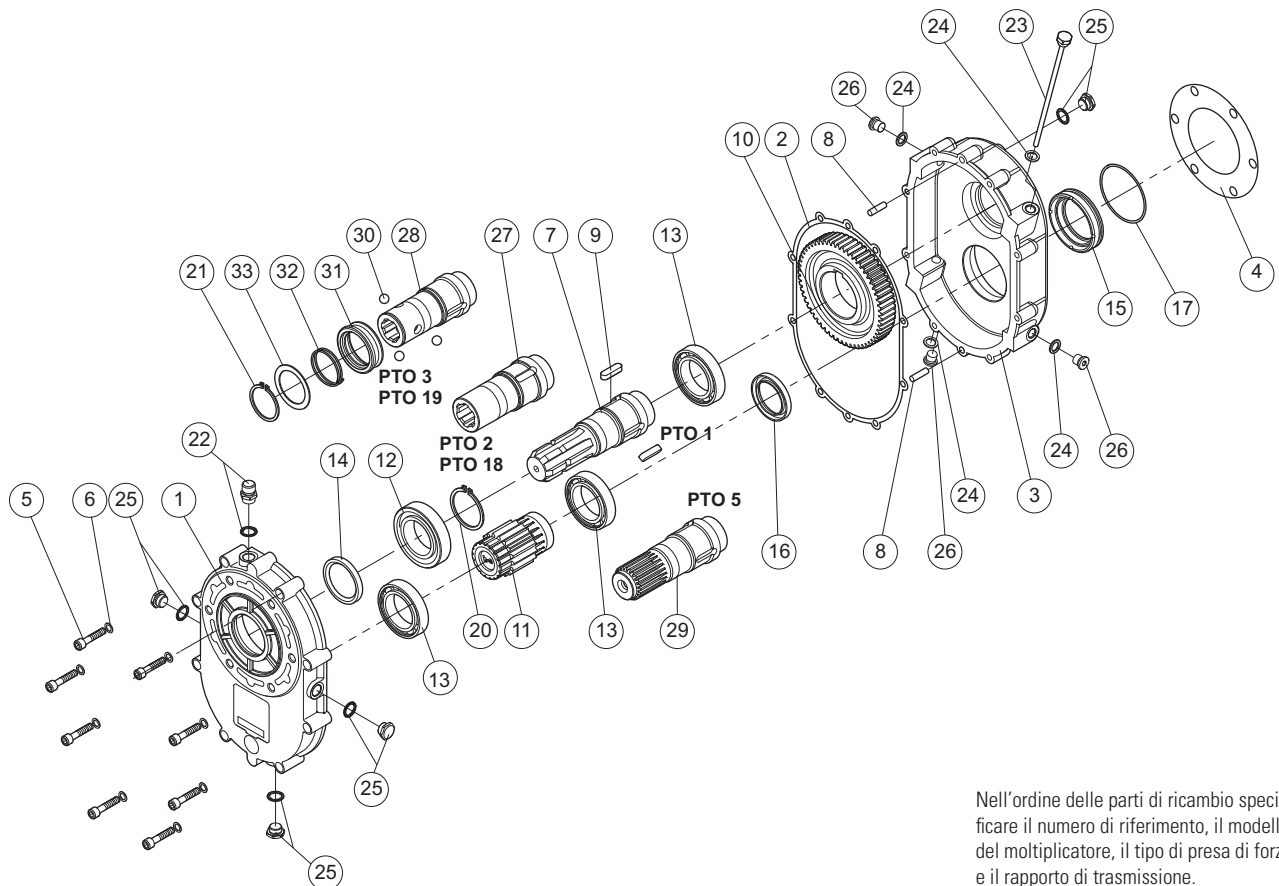
* Coppia massima alla pompa:
C1= coppia massima di spunto; C2= coppia massima per servizio continuativo.



Posizioni di montaggio	Olio litri [US gallon]
1	0,95 [0.25]
2	1,15 [0.30]
3	1,25 [0.33]

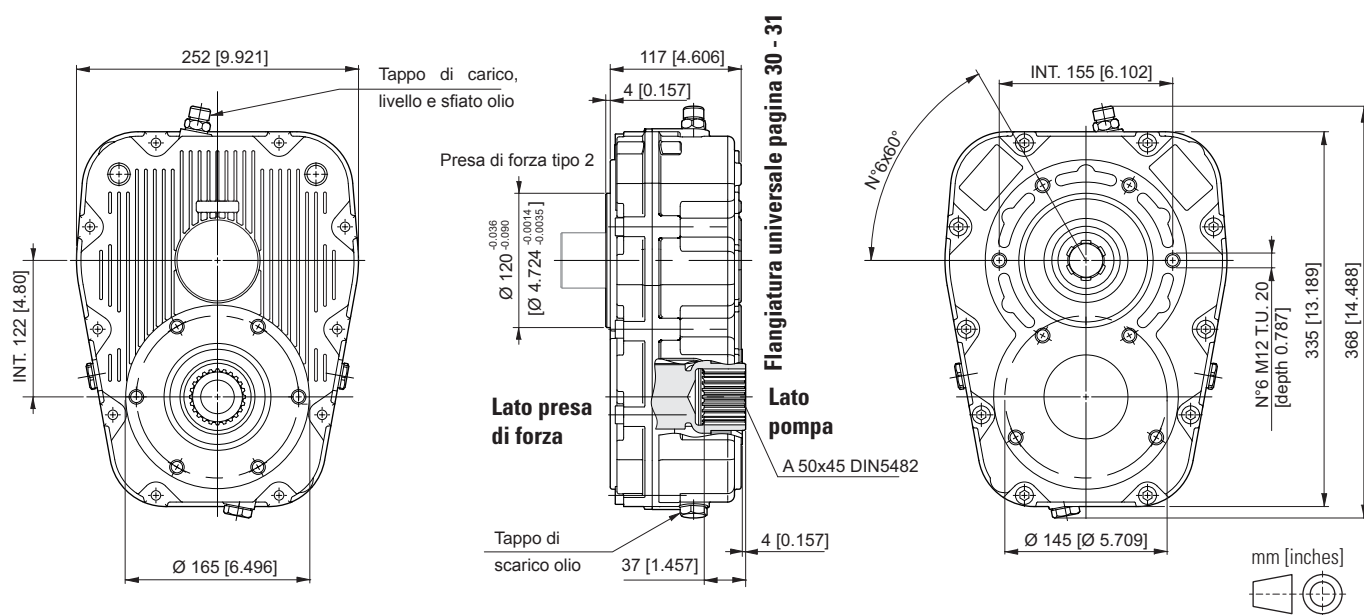
Entrata giri/min	Uscita (rapporto di trasmissione)								
	1 : 1,0	1 : 1,5	1 : 2,0	1 : 2,6	1 : 3,0	1 : 3,4	1 : 4,0	1 : 4,8	
540	curva	1	3	5	7	9	10	11	12
	giri/min	540	810	1080	1408	1620	1836	2160	2592
1000	curva	2	4	6	8				
	giri/min	1000	1500	2000	2607				

RICAMBI

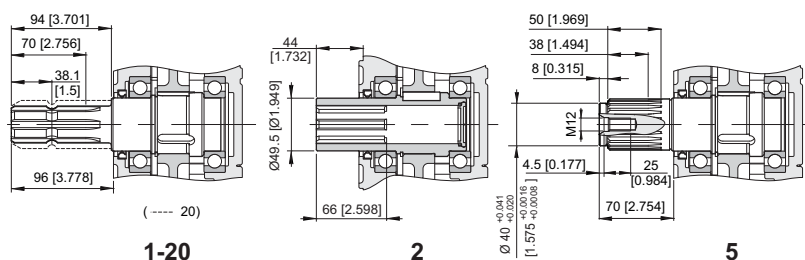


Nell'ordine delle parti di ricambio specificare il numero di riferimento, il modello del moltiplicatore, il tipo di presa di forza e il rapporto di trasmissione.

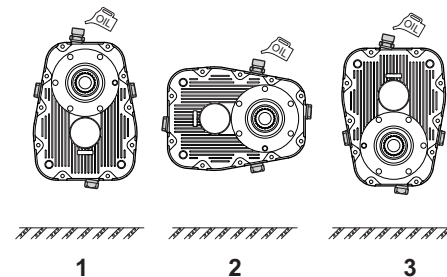
MOLTIPLICATORE PER POMPE CON FLANGIATURA UNIFICATA EUROPEA / SAE / ISO



Prese di forza



Posizioni di montaggio



CODICE DI ORDINAZIONE

B600 - ** -1/ -*** - * - * *

B600 = Moltiplicatore (corpo in alluminio)

Prese di forza

- 1** = Maschio 1" 3/8 DIN 9611
- 2** = Femmina 1" 3/8 DIN 9611
- 5** = Maschio Z23 DIN 5482
- 20** = Maschio 1" 3/4

Semigiunto di accoppiamento alla pompa da richiedere al nostro ufficio commerciale.

Flangiatura

Tipo (vedere pag. 30 - 31)	Orientamento flangia	
	1	2
D / G		
E / F		
A / B / C / L / M	—	

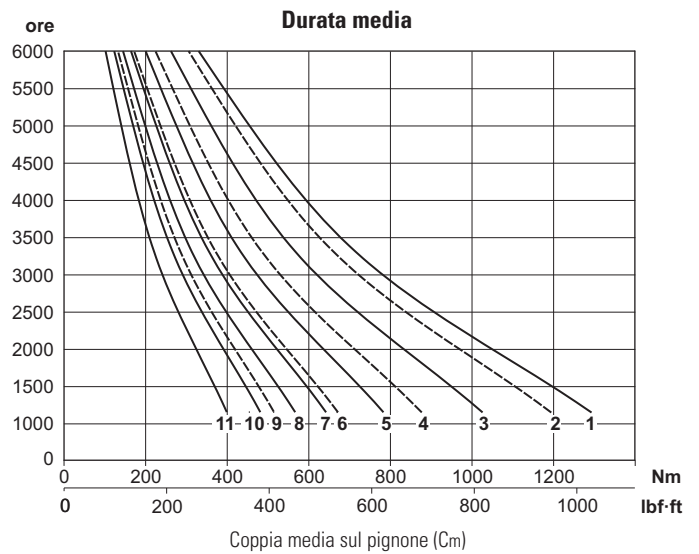
Posizioni di montaggio 1 / 2 / 3

Rapporto di trasmissione

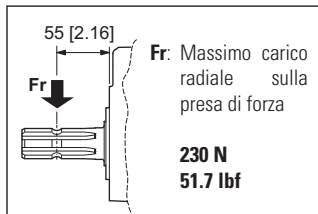
- 1** = 1 : 1,0
- 1,5** = 1 : 1,5
- 2** = 1 : 2,0
- 2,6** = 1 : 2,6
- 3** = 1 : 3,0
- 3,4** = 1 : 3,4
- 3,8** = 1 : 3,8

DATI TECNICI

Rapporto di trasmissione	Coppia massima Nm [lbf·ft]				Peso kg [lb]
	540 giri/min		1000 giri/min		
	C1*	C2*	C1*	C2*	
1 : 1,0	1292 [953]	680 [502]	1193 [880]	628 [463]	17,5 [38,6]
1 : 1,5	1025 [756]	539 [398]	876 [646]	461 [340]	16,2 [35,7]
1 : 2,0	783 [578]	412 [304]	671 [495]	353 [260]	16,1 [35,5]
1 : 2,6	642 [474]	338 [249]	513 [378]	270 [199]	16,1 [35,5]
1 : 3,0	567 [418]	298 [220]	—	—	16,3 [35,9]
1 : 3,4	481 [354]	253 [187]	—	—	16,3 [35,9]
1 : 3,8	399 [294]	210 [155]	—	—	16,3 [35,9]



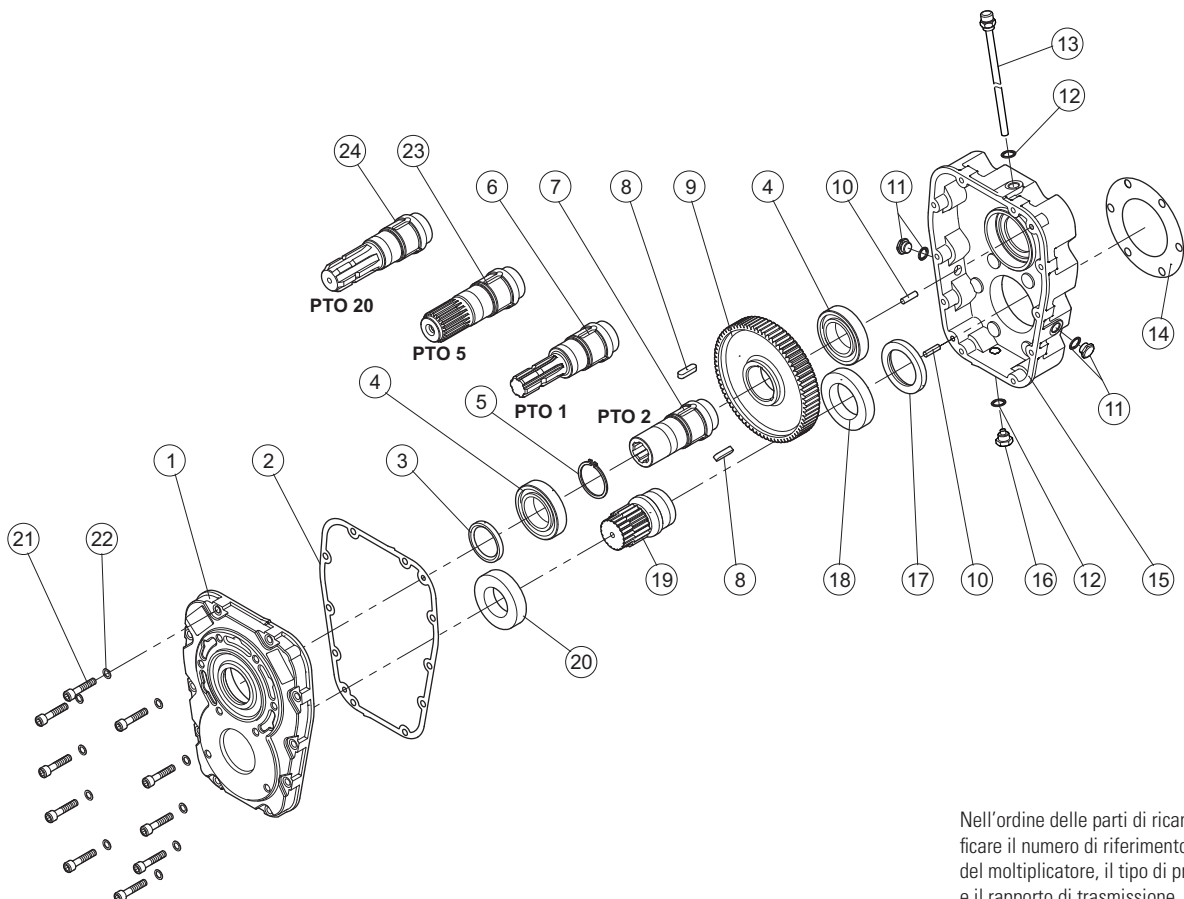
* Coppia massima alla pompa:
C1= coppia massima di spunto; C2= coppia massima per servizio continuativo.



Posizioni di montaggio	Olio litri [US gallon]
1	1,4 [0.37]
2	1,65 [0.44]
3	1,00 [0.26]

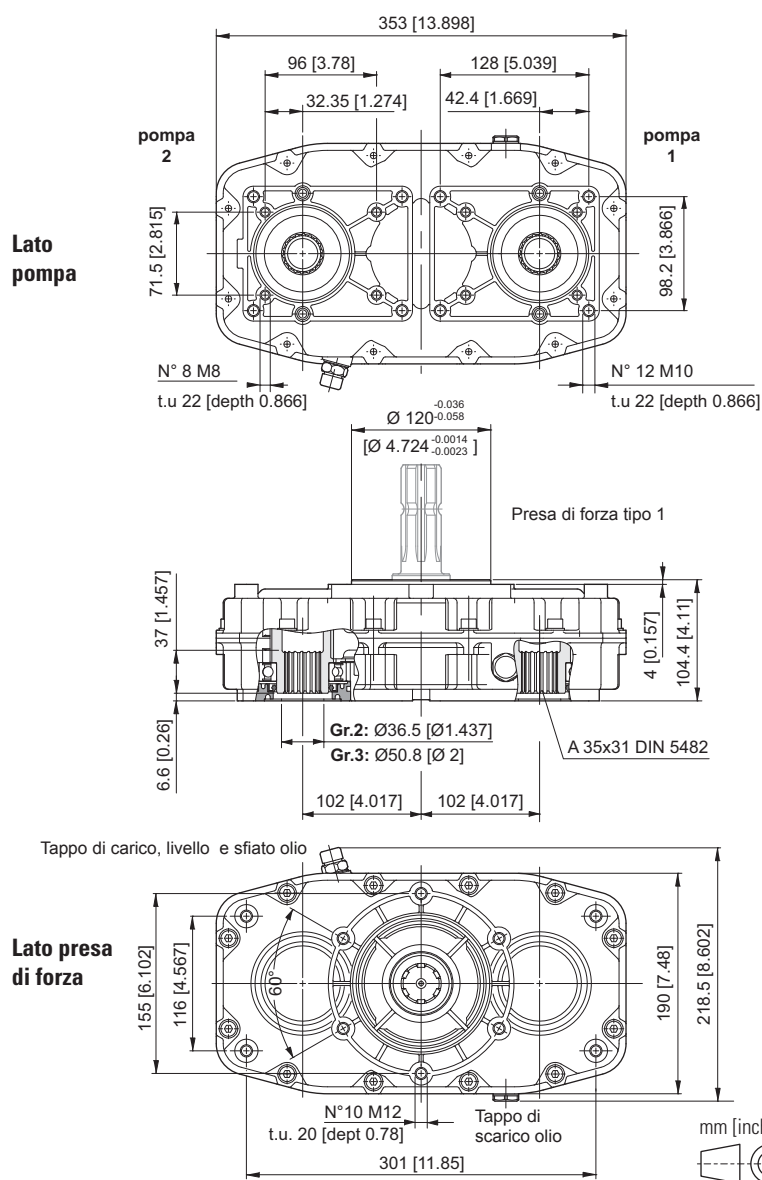
Entrata giri/min		Uscita (rapporto di trasmissione)						
		1 : 1,0	1 : 1,5	1 : 2,0	1 : 2,6	1 : 3,0	1 : 3,4	1 : 3,8
540	curva	1	3	5	7	8	10	11
	giri/min	540	810	1080	1408	1620	1836	2030
1000	curva	2	4	6	9	—	—	—
	giri/min	1000	1500	2000	2607	—	—	—

RICAMBI

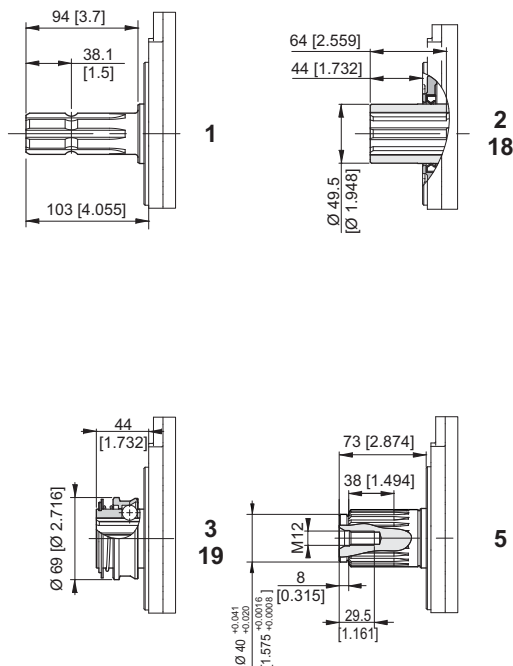


Nell'ordine delle parti di ricambio specificare il numero di riferimento, il modello del moltiplicatore, il tipo di presa di forza e il rapporto di trasmissione.

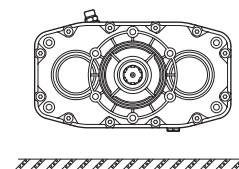
ACCOPPIATORE PER POMPE CON FLANGIATURA UNIFICATA EUROPEA GR 2/3 - SAE A/B



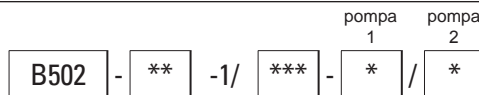
Prese di forza



Posizione di montaggio



CODICE DI ORDINAZIONE



B502 = Moltiplicatore (corpo in alluminio)

Prese di forza

- 1 = Maschio 1" 3/8 DIN 9611
- 2 = Femmina 1" 3/8 DIN 9611
- 3 = Femmina 1" 3/8 DIN 9611 + serraggio
- 5 = Maschio Z23 DIN 5482
- 18 = Femmina z21 - 16/32 DIN 9611
- 19 = Femmina z21 - 16/32 DIN 9611 + serraggio

Flangiature

- A = SAE A
- B = SAE B (con Flangia "T" pagina 30)
- C = GR 2/3

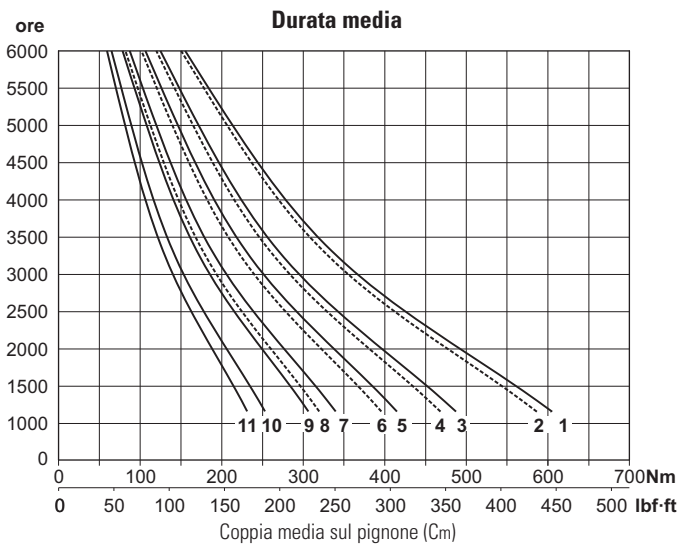
Rapporto di trasmissione

- 1 = 1 : 1,0
- 1,5 = 1 : 1,5
- 2 = 1 : 2,0
- 2,6 = 1 : 2,6
- 3 = 1 : 3,0
- 3,4 = 1 : 3,4
- 3,8 = 1 : 3,8

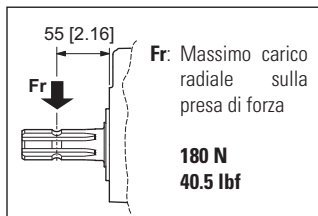
Semigiunto di accoppiamento alla pompa da richiedere al nostro ufficio commerciale.

DATI TECNICI

Rapporto di trasmissione	Coppia massima Nm [lbf-ft]				Peso kg [lb]
	540 giri/min		1000 giri/min		
	C1*	C2*	C1*	C2*	
1:1,0	604 [445]	318 [235]	585 [431]	308 [227]	12,9 [28.4]
1:1,5	486 [358]	256 [189]	467 [344]	246 [181]	12,2 [26.9]
1:2,0	414 [305]	218 [161]	395 [291]	208 [153]	11,2 [24.7]
1:2,6	339 [250]	178 [131]	319 [235]	168 [124]	11,8 [26]
1:3,0	306 [226]	161 [119]	—	—	11,2 [24.7]
1:3,4	253 [187]	133 [98]	—	—	11,2 [24.7]
1:3,8	231 [170]	122 [89]	—	—	11,1 [24.5]



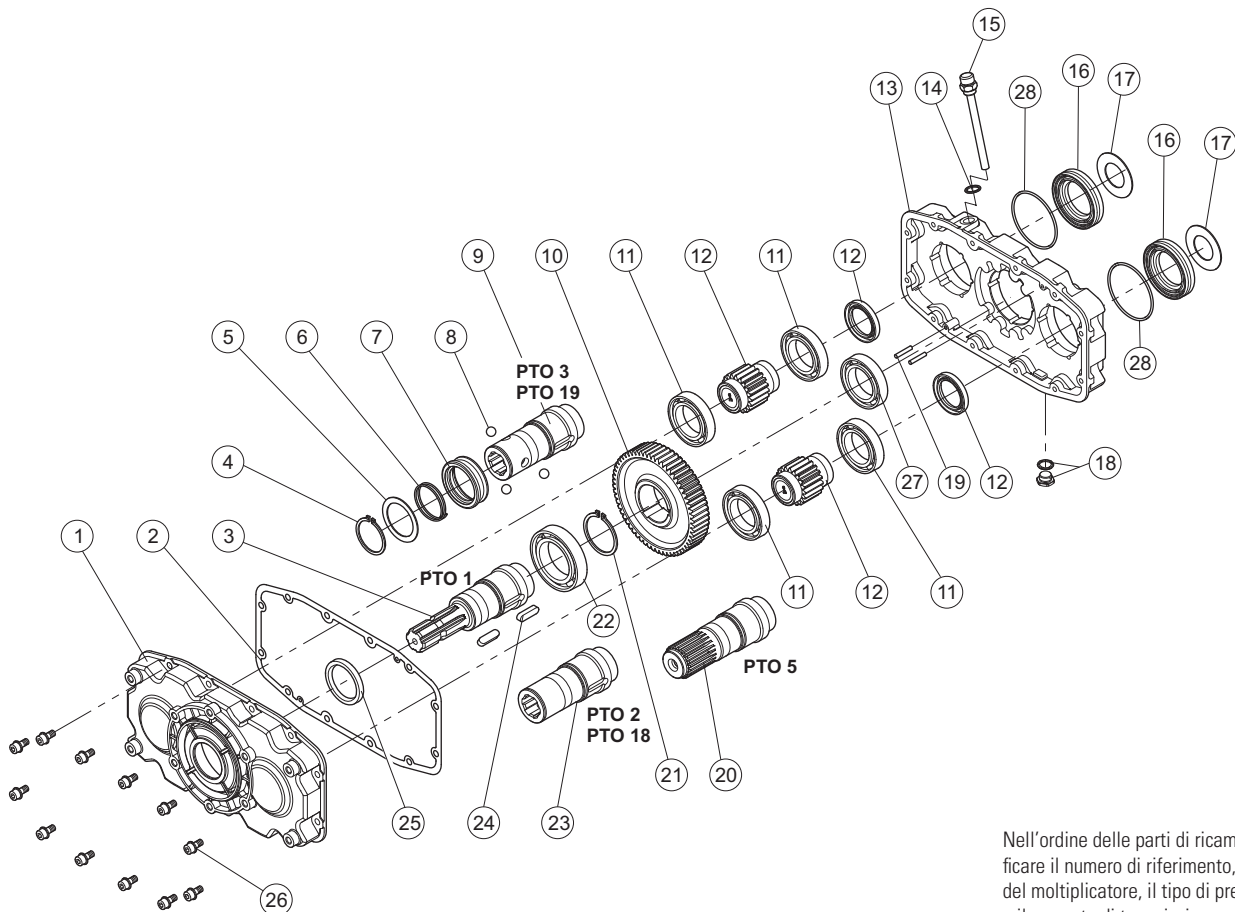
* Coppia massima alla pompa:
C1= coppia massima di spunto; C2= coppia massima per servizio continuativo.



Olio litri [US gallon]
1,20 [0.32]

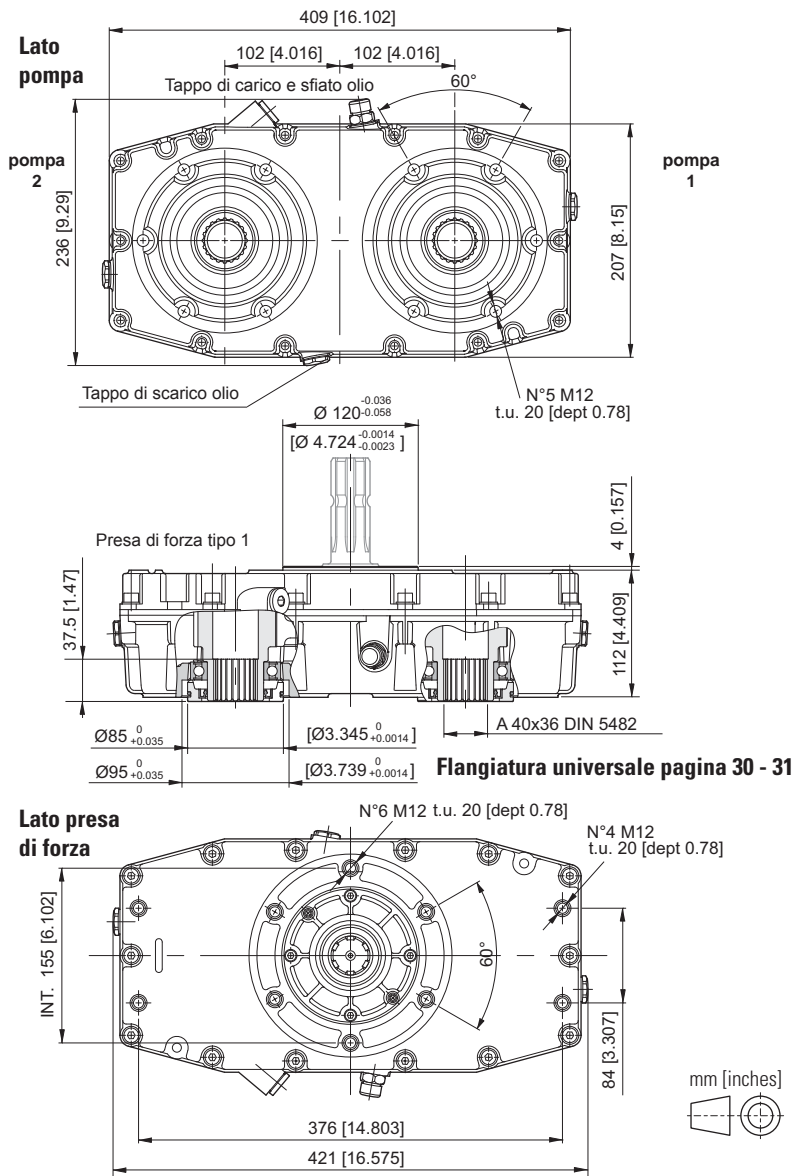
Entrata giri/min	Uscita (rapporto di trasmissione)							
	1:1,0	1:1,5	1:2,0	1:2,6	1:3,0	1:3,4	1:3,8	
540	curva	1	3	5	7	9	10	11
	giri/min	540	810	1080	1408	1620	1836	2160
1000	curva	2	4	6	8	—	—	—
	giri/min	1000	1500	2000	2607	—	—	—

RICAMBI

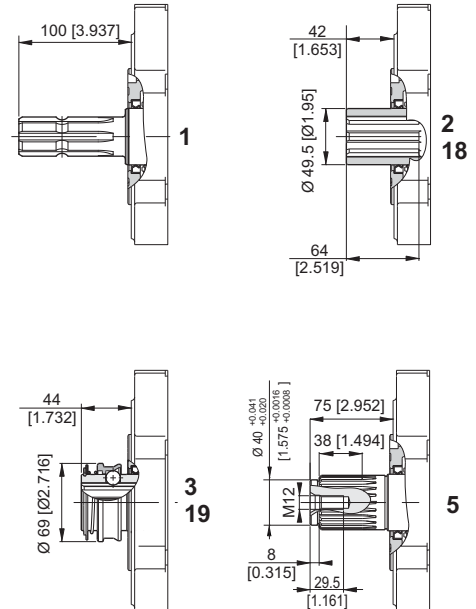


Nell'ordine delle parti di ricambio specificare il numero di riferimento, il modello del moltiplicatore, il tipo di presa di forza e il rapporto di trasmissione.

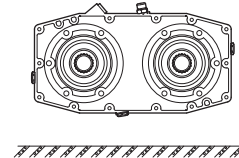
ACCOPIATORE POMPE CON FLANGIATURA UNIFICATA EUROPEA / SAE / ISO



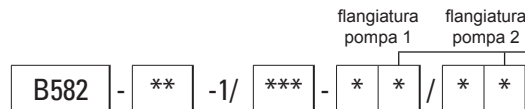
Prese di forza



Posizione di montaggio



CODICE DI ORDINAZIONE



B502 = Moltiplicatore (corpo in alluminio)

Prese di forza

- 1** = Maschio 1" 3/8 DIN 9611
- 2** = Femmina 1" 3/8 DIN 9611
- 3** = Femmina 1" 3/8 DIN 9611 + serraggio
- 5** = Maschio Z23 DIN 5482
- 18** = Femmina z21 - 16/32 DIN 9611
- 19** = Femmina z21 - 16/32 DIN 9611 + serraggio

Semigiunto di accoppiamento alla pompa da richiedere al nostro ufficio commerciale.

Tipo (vedere pag. 30 - 31)	Orientamento flangia	
	1	2
D / G⁽¹⁾		
E / F		
A / B / C / L / M	—	

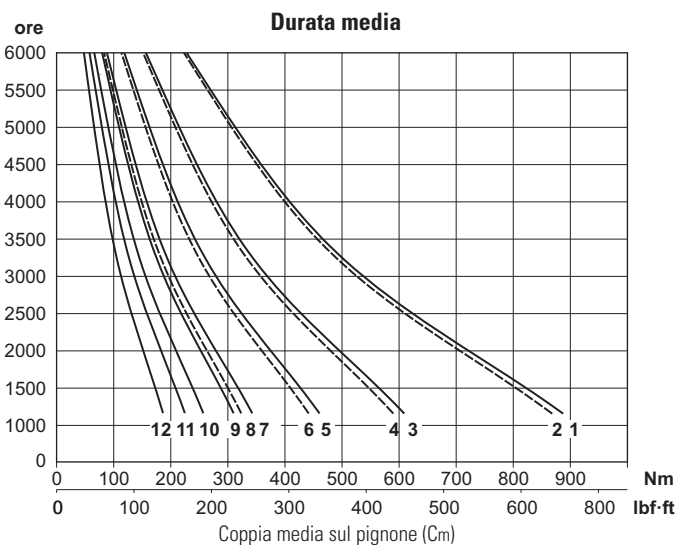
(1) G1 solo su pompa 2 - G2 solo su pompa 1

Rapporto di trasmissione

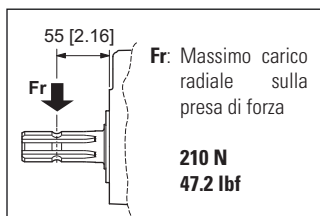
1 = 1 : 1.0	3 = 1 : 3.0
1,5 = 1 : 1.5	3,4 = 1 : 3.4
2 = 1 : 2.0	4 = 1 : 4.0
2,6 = 1 : 2.6	4,8 = 1 : 4.8

DATI TECNICI

Rapporto di trasmissione	Coppia massima Nm [lbf·ft]				Peso kg [lb]
	540 giri/min		1000 giri/min		
	C1*	C2*	C1*	C2*	
1:1,0	885 [655]	466 [344]	866 [639]	456 [336]	16 [35.3]
1:1,5	608 [448]	320 [236]	589 [434]	310 [229]	15,5 [34.2]
1:2,0	460 [339]	242 [178]	441 [325]	232 [171]	14,6 [32.2]
1:2,6	342 [252]	180 [133]	323 [238]	170 [125]	14,6 [32.2]
1:3,0	310 [228]	163 [120]	—	—	13,7 [30.2]
1:3,4	257 [190]	135 [100]	—	—	15,1 [33.3]
1:4,0	224 [165]	118 [87]	—	—	14,8 [32.6]
1:4,8	186 [137]	98 [72]	—	—	17,45 [38.5]



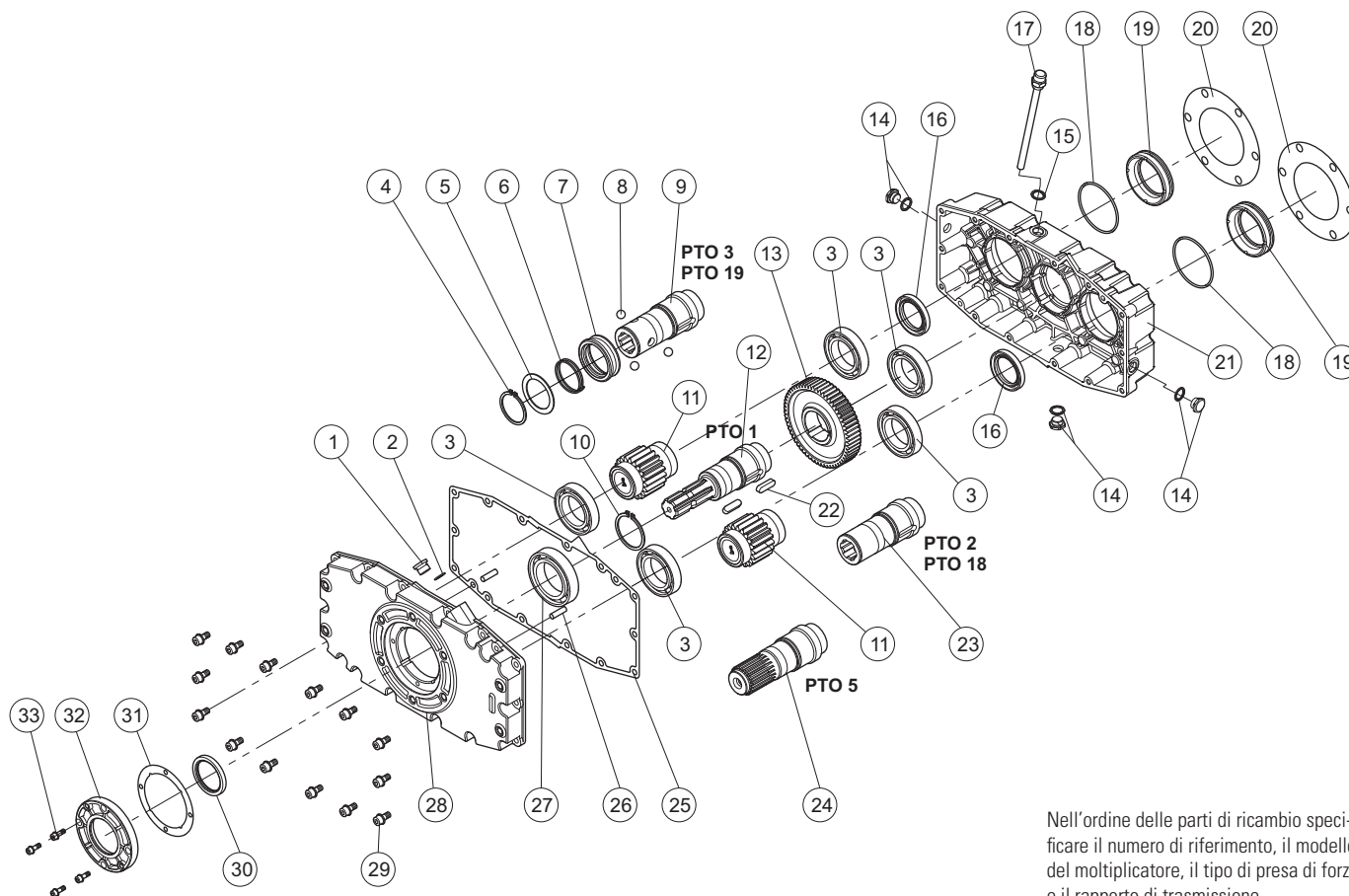
* Coppia massima alla pompa:
C1= coppia massima di spunto; C2= coppia massima per servizio continuativo.



Olio litri [US gallon]
1,70 [0.45]

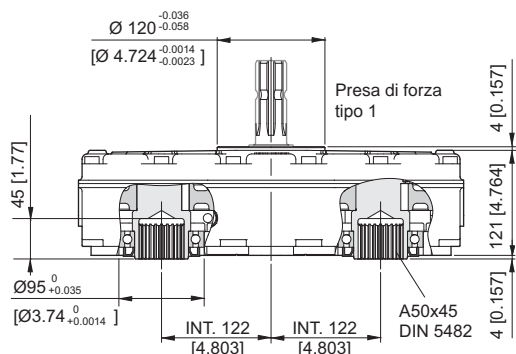
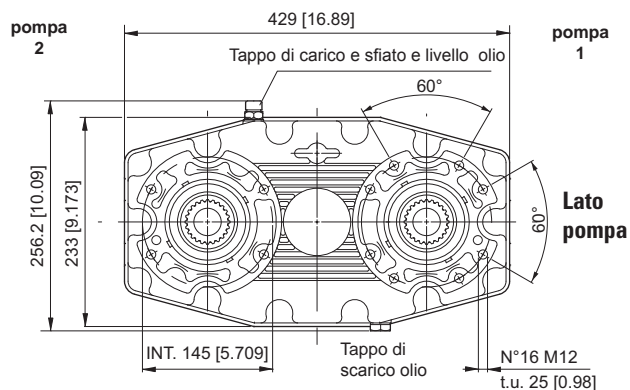
Entrata giri/min	Uscita (rapporto di trasmissione)								
	1:1,0	1:1,5	1:2,0	1:2,6	1:3,0	1:3,4	1:4,0	1:4,8	
540	curva	1	3	5	7	9	10	11	12
	giri/min	540	810	1080	1408	1620	1836	2160	2592
1000	curva	2	4	6	8	—	—	—	—
	giri/min	1000	1500	2000	2607	—	—	—	—

RICAMBI

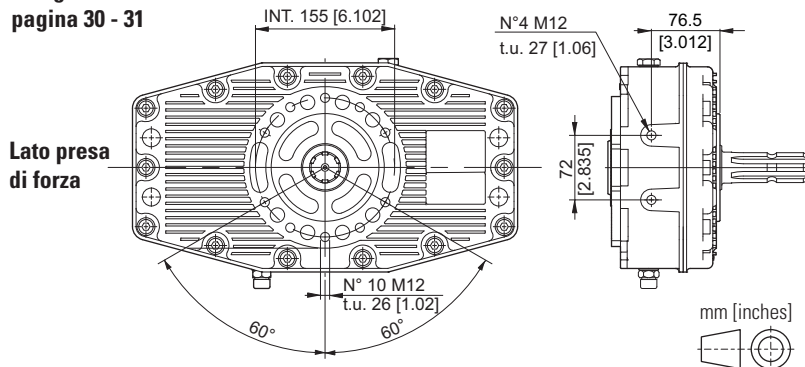


Nell'ordine delle parti di ricambio specificare il numero di riferimento, il modello del moltiplicatore, il tipo di presa di forza e il rapporto di trasmissione.

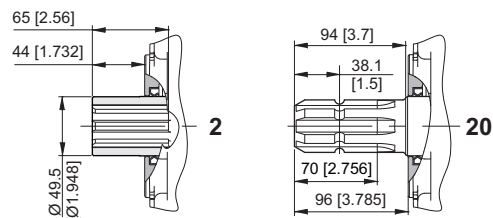
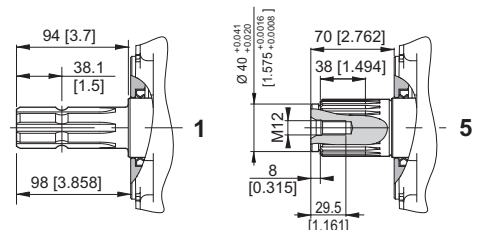
ACCOPIATORE POMPE CON FLANGIATURA UNIFICATA EUROPEA / SAE / ISO



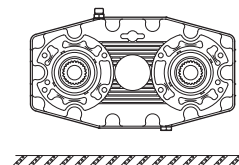
Flangiatura universale
pagina 30 - 31



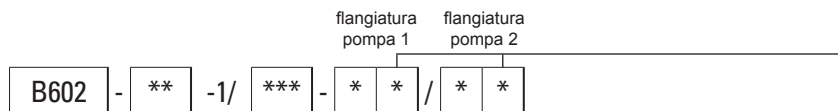
Prese di forza



Posizione di montaggio



CODICE DI ORDINAZIONE



B602 = Moltiplicatore (corpo in alluminio)

Prese di forza

- 1** = Maschio 1" 3/8 DIN 9611
- 2** = Femmina 1" 3/8 DIN 9611
- 5** = Maschio Z23 DIN 5482
- 20** = Maschio 1" 3/4

Tipo (vedere pag. 30 - 31)	Orientamento flangia			
	1	2	3	4
D / G				
E / F				
A / B / C / L / M	—			

Rapporto di trasmissione

1 = 1 : 1.0	3 = 1 : 3.0
1,5 = 1 : 1.5	3,4 = 1 : 3.4
2 = 1 : 2.0	3,8 = 1 : 3.8
2,6 = 1 : 2.6	

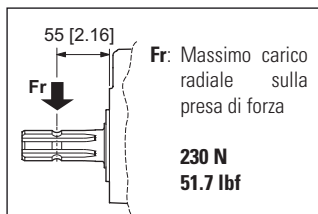
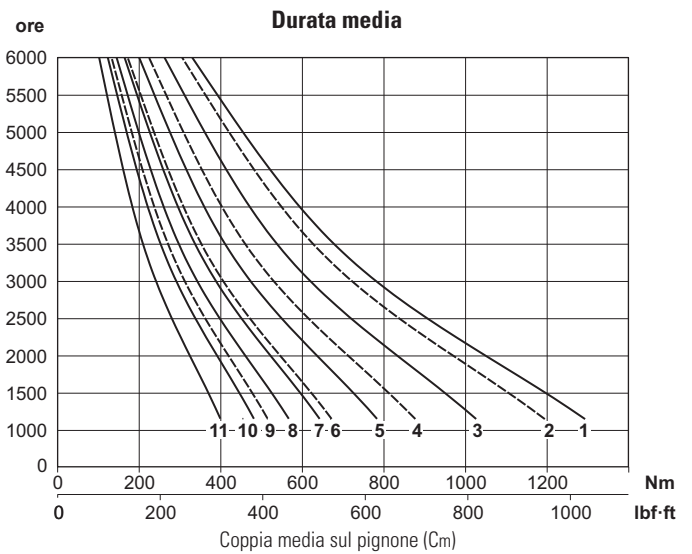
Semigiunto di accoppiamento alla pompa da richiedere al nostro ufficio commerciale.

B602

DATI TECNICI

Rapporto di trasmissione	Coppia massima Nm [lbf-ft]				Peso kg [lb]
	540 giri/min		1000 giri/min		
	C1*	C2*	C1*	C2*	
1 : 1,0	1292 [953]	680 [502]	1193 [880]	628 [463]	17,5 [38,6]
1 : 1,5	1025 [756]	539 [398]	876 [646]	461 [340]	16,2 [35,7]
1 : 2,0	783 [578]	412 [304]	671 [495]	353 [260]	16,1 [35,5]
1 : 2,6	642 [474]	338 [249]	513 [378]	270 [199]	16,1 [35,5]
1 : 3,0	567 [418]	298 [220]	—	—	16,3 [35,9]
1 : 3,4	481 [354]	253 [187]	—	—	16,3 [35,9]
1 : 3,8	399 [294]	210 [155]	—	—	16,3 [35,9]

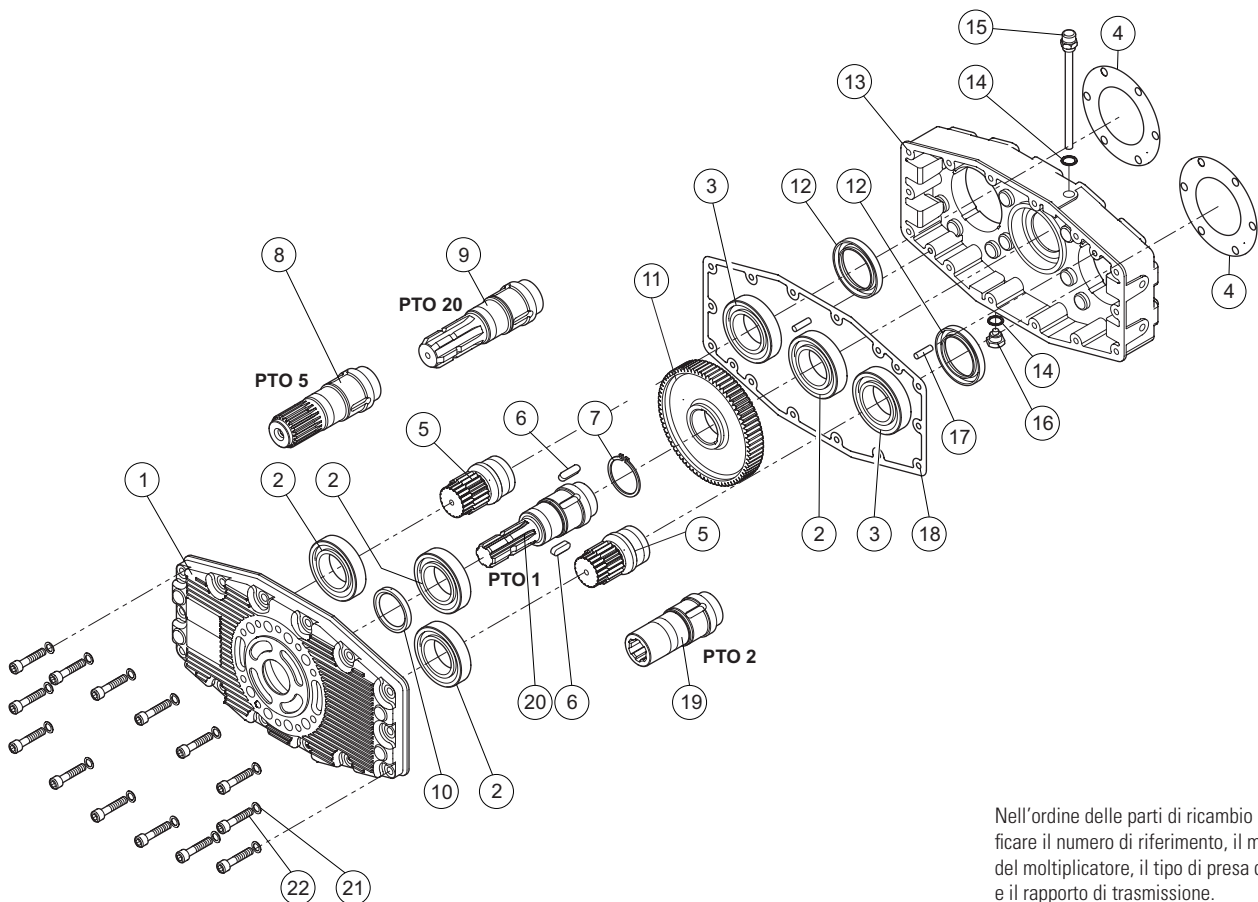
* Coppia massima alla pompa:
C1= coppia massima di spunto; C2= coppia massima per servizio continuativo.



olio
litri [US gallon]
1,70 [0.45]

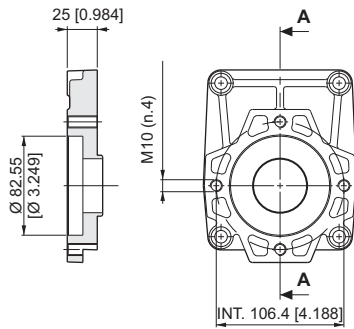
Entrata giri/min		Uscita (rapporto di trasmissione)						
		1 : 1,0	1 : 1,5	1 : 2,0	1 : 2,6	1 : 3,0	1 : 3,4	1 : 3,8
540	curva	1	3	5	7	8	10	11
	giri/min	540	810	1080	1408	1620	1836	2030
1000	curva	2	4	6	9	—	—	—
	giri/min	1000	1500	2000	2607	—	—	—

RICAMBI

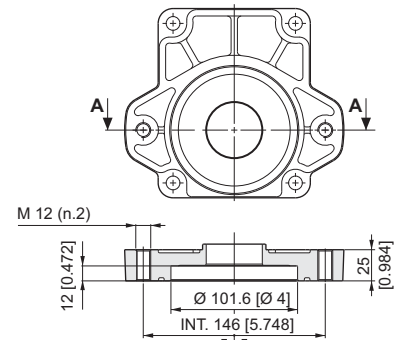


Nell'ordine delle parti di ricambio specificare il numero di riferimento, il modello del moltiplicatore, il tipo di presa di forza e il rapporto di trasmissione.

FLANGIATURE ML52-B502

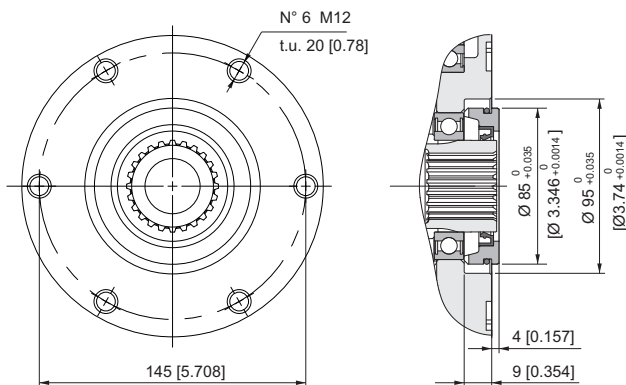


Tipo "S"
SAE A (2-4 fori) - ML52
Kit flangia e viti: 14040004

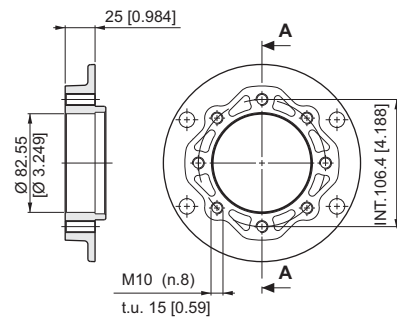


Tipo "T"
SAE B (2-4 fori) - ML52 - B502
Kit flangia e viti: 14040006

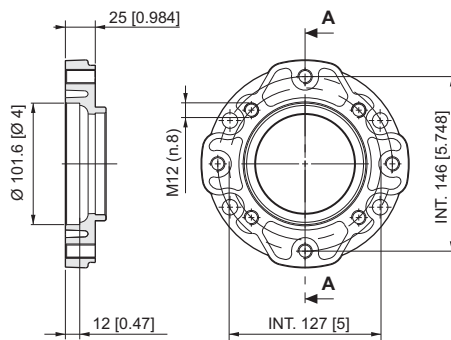
FLANGIATURE UNIVERSALI B580 - B600 - B582 - B602



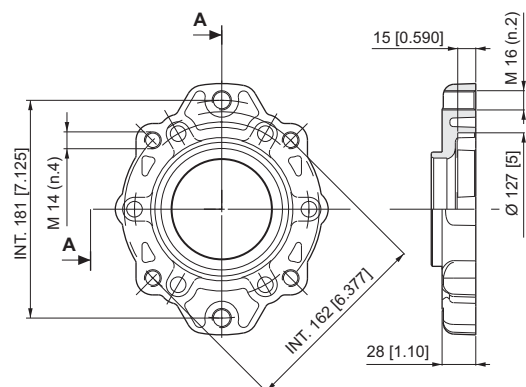
**Flangiature
 moltiplicatori universali**



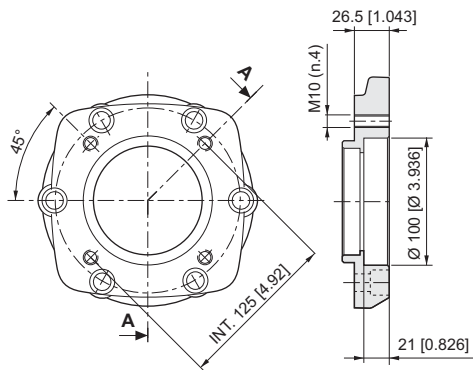
Tipo "A"
SAE A (2-4 fori)
Kit flangia e viti: 14050012



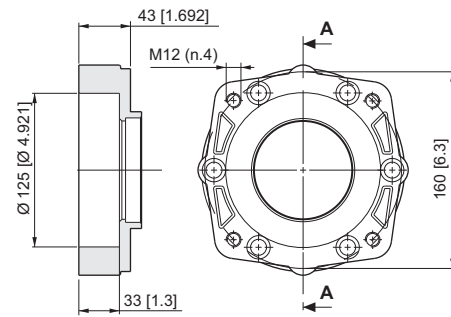
Tipo "B"
SAE B (2-4 fori)
Kit flangia e viti: 14050011



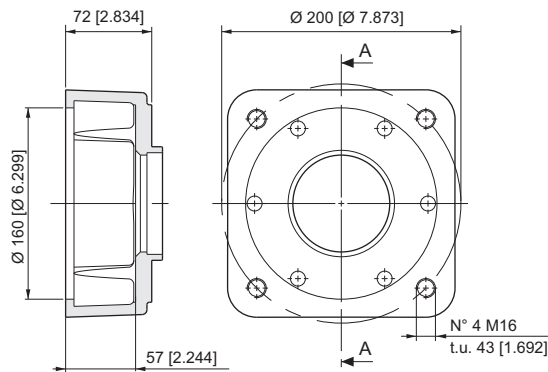
Tipo "C"
SAE C (2-4 fori)
Kit flangia e viti: 14050055



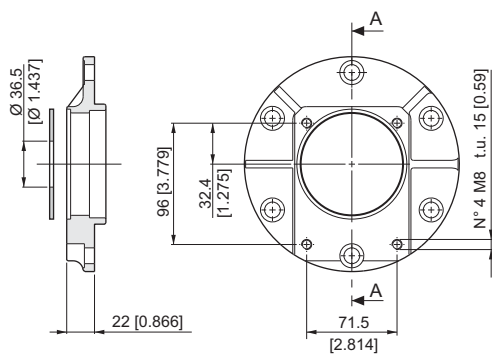
Tipo "L"
ISO 1
Kit flangia e viti: 14050010



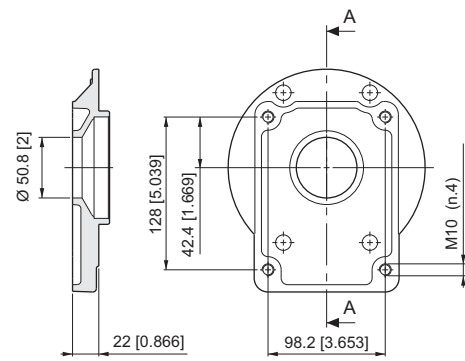
Tipo "M"
ISO 2
Kit flangia e viti: 14050013



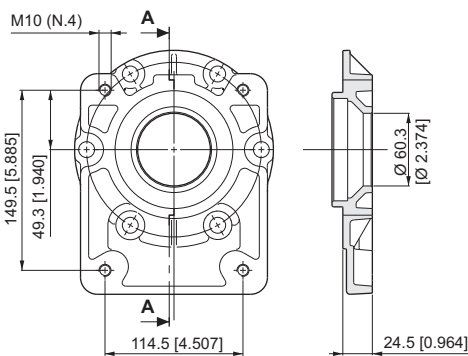
Tipo "P"
ISO 3
Kit flangia e viti: 14050060



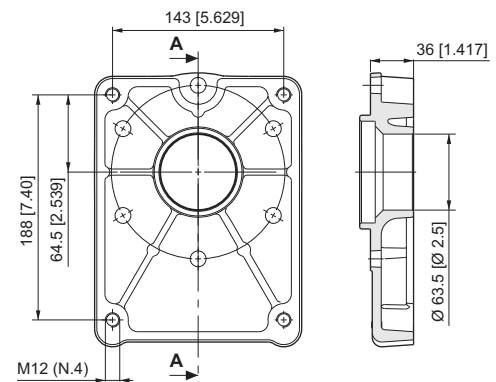
Tipo "D"
GR 2
Kit flangia e viti: 14050008



Tipo "E"
GR 3
Kit flangia e viti: 14050005

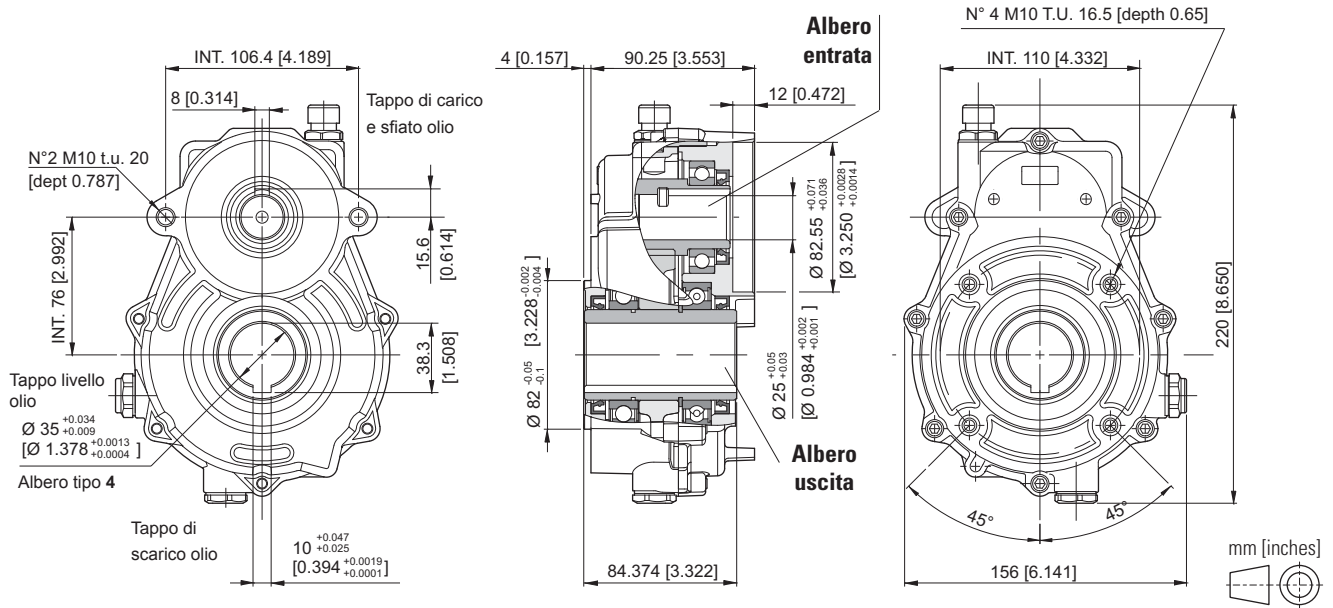


Tipo "F"
GR 3,5
Kit flangia e viti: 14050006

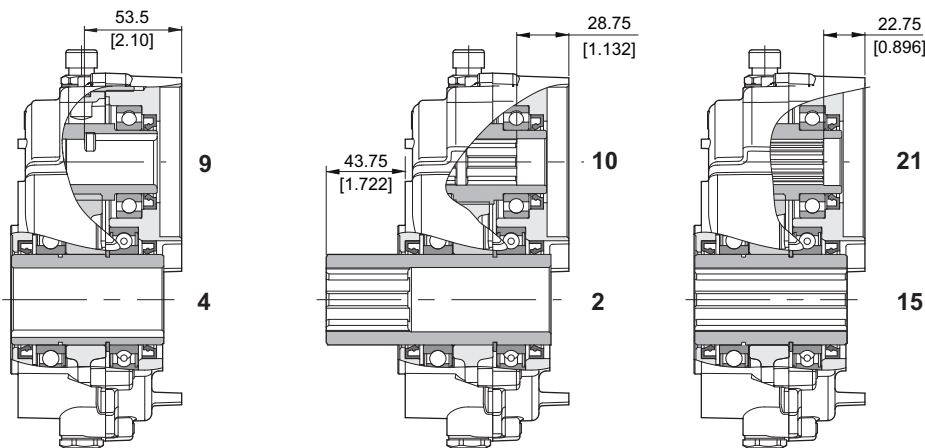


Tipo "G"
GR 4
Kit flangia e viti: 14050062

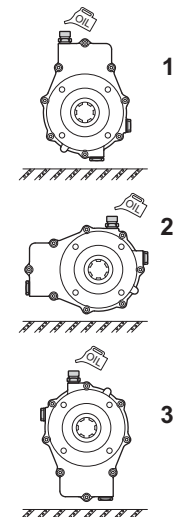
RIDUTTORE PER MOTORI SAE A



Alberi



Posizioni di montaggio



CODICE DI ORDINAZIONE

RD33/SAE - ** -1/ *** - ** - *

RD33/SAE = Riduttore (corpo in alluminio)

Albero di uscita

2 = Femmina 1" 3/8 DIN 9611 (lungo)
4 = Femmina Ø 35 mm
15 = Femmina 1" 3/8 DIN 9611 (corto)

Rapporto di trasmissione

0,66 = 1,5 : 1
0,50 = 2,0 : 1
0,40 = 2,5 : 1
0,33 = 3,0 : 1
0,29 = 3,4 : 1
0,26 = 3,8 : 1

Posizioni di montaggio
1 / 2 / 3

Albero di entrata

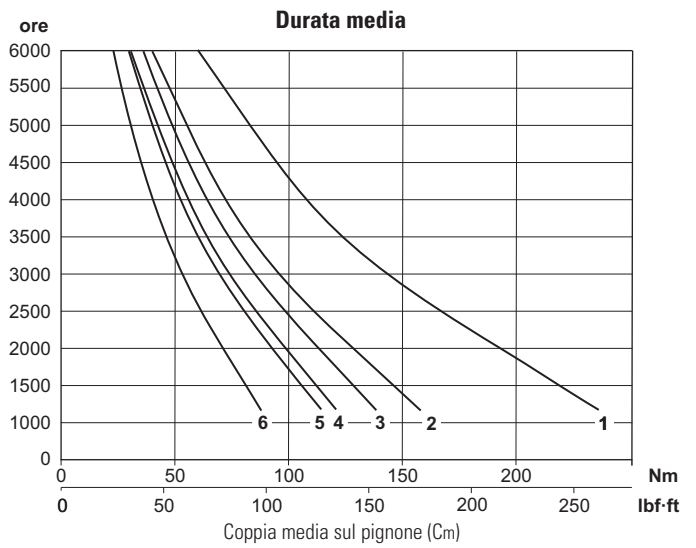
9 = Femmina Ø 25 *
10 = Femmina SAE 6B
21 = Femmina Z14 DIN 5482 (25x22)

* Solo per rapporti: 0,66 - 0,50 - 0,40 - 0,33

Semigiunto di accoppiamento al motore idraulico da richiedere al nostro ufficio commerciale.

DATI TECNICI

Rapporto di trasmissione	Coppia massima Nm [lbf-ft] 200 giri/min		Peso kg [lb]
	C1*	C2*	
0,66	236 [174]	124 [91]	4,3 [9.5]
0,50	158 [117]	83 [61]	4,4 [9.7]
0,40	139 [103]	73 [54]	4,3 [9.5]
0,33	121 [89]	64 [47]	4,4 [9.7]
0,29	114 [84]	60 [44]	4,7 [10.4]
0,26	88 [65]	46 [34]	4,4 [9.7]

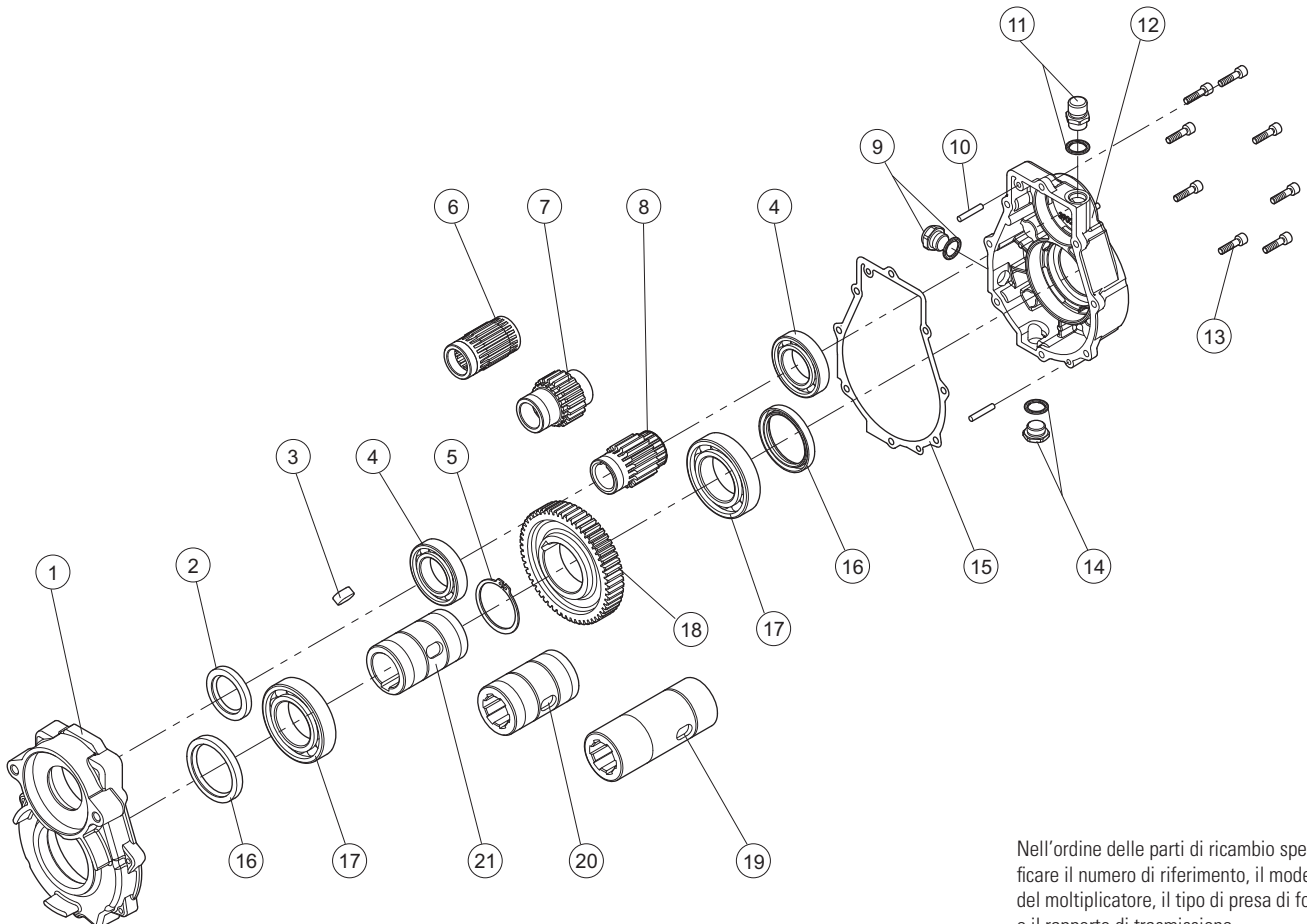


* Coppia massima alla pompa:
C1= coppia massima di spunto; C2= coppia massima per servizio continuativo.

Posizioni di montaggio	Olio litri [US gallon]
1	0,15 [0.04]
2	0,11 [0.03]
3	0,09 [0.02]

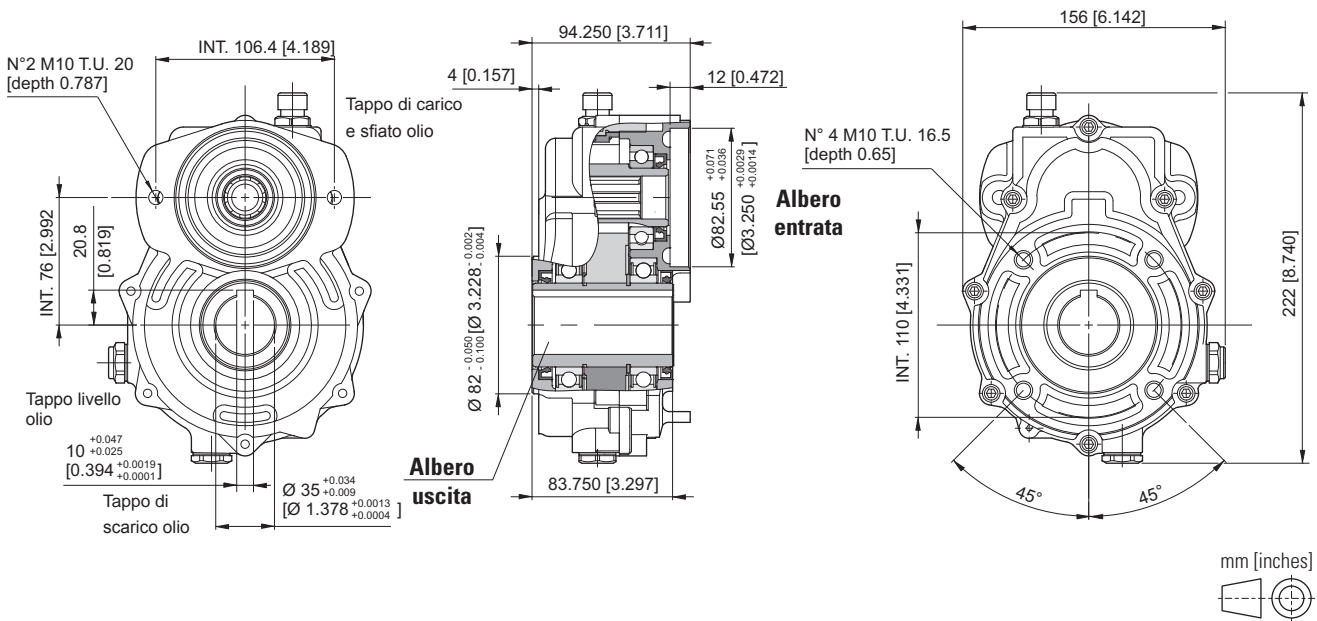
Uscita giri/min	Entrata (rapporto di trasmissione)						
	0,66	0,50	0,40	0,33	0,29	0,26	
200	curva	1	2	3	4	5	6
	giri/min	300	400	500	600	700	760

RICAMBI

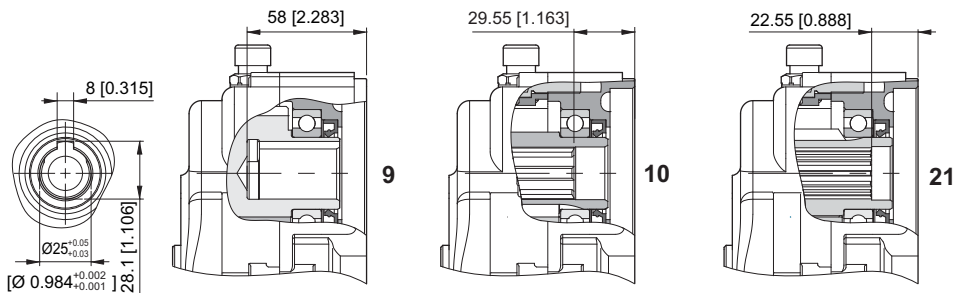


Nell'ordine delle parti di ricambio specificare il numero di riferimento, il modello del moltiplicatore, il tipo di presa di forza e il rapporto di trasmissione.

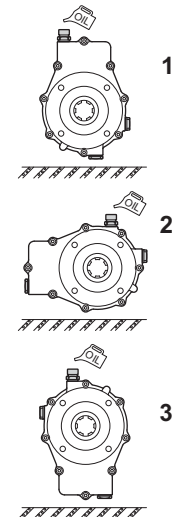
RIDUTTORE PER MOTORI SAE A



Alberi entrata



Posizioni di montaggio



CODICE DI ORDINAZIONE

RD42/SAE - * -1/ *** - ** - *

RD42/SAE = Riduttore (corpo in ghisa)

Albero di uscita
4 = Femmina Ø 35 mm

Rapporto di trasmissione
0,66 = 1,5 : 1
0,33 = 3,0 : 1
0,29 = 3,4 : 1

Posizioni di montaggio
1 / 2 / 3

Albero di entrata
9 = Femmina Ø 25 *
10 = Femmina SAE 6B
21 = Femmina Z14 DIN 5482 (25x22)

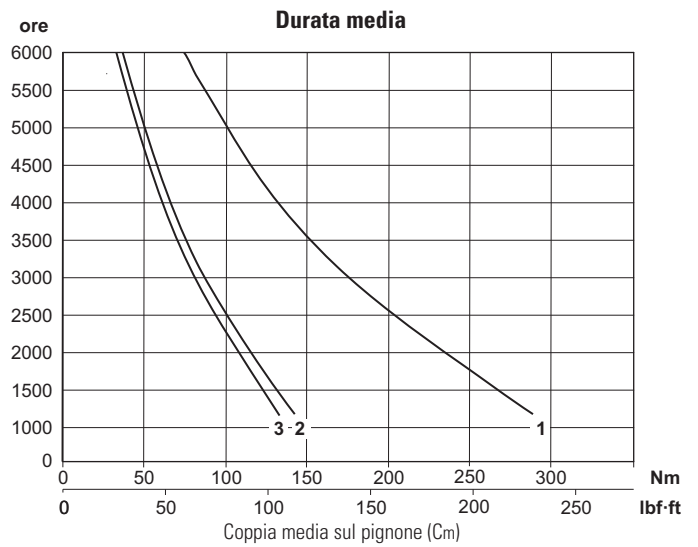
* Solo per rapporti: 0,66 - 0,50 - 0,40 - 0,33

Semigiunto di accoppiamento alla pompa da richiedere al nostro ufficio commerciale.

DATI TECNICI

Rapporto di trasmissione	Coppia massima Nm [lbf-ft] 200 giri/min		Peso kg [lb]
	C1*	C2*	
0,66	289 [213]	152 [112]	7,8 [17.2]
0,33	142 [105]	75 [55]	8,3 [18.3]
0,29	133 [98]	70 [52]	8,5 [18.7]

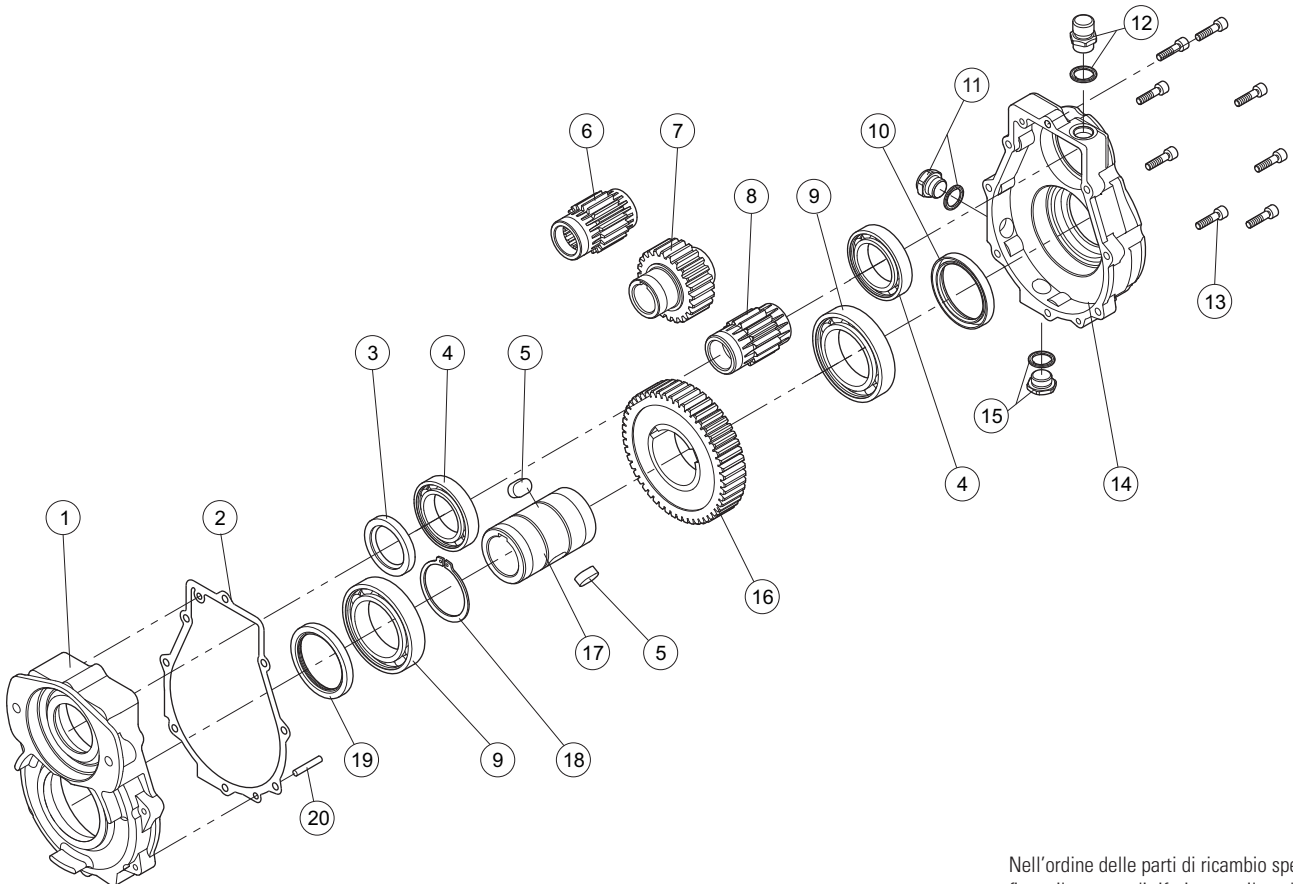
* Coppia massima alla pompa:
C1= coppia massima di spunto; C2= coppia massima per servizio continuativo.



Posizioni di montaggio	Olio litri [US gallon]
1	0,15 [0.04]
2	0,11 [0.03]
3	0,09 [0.02]

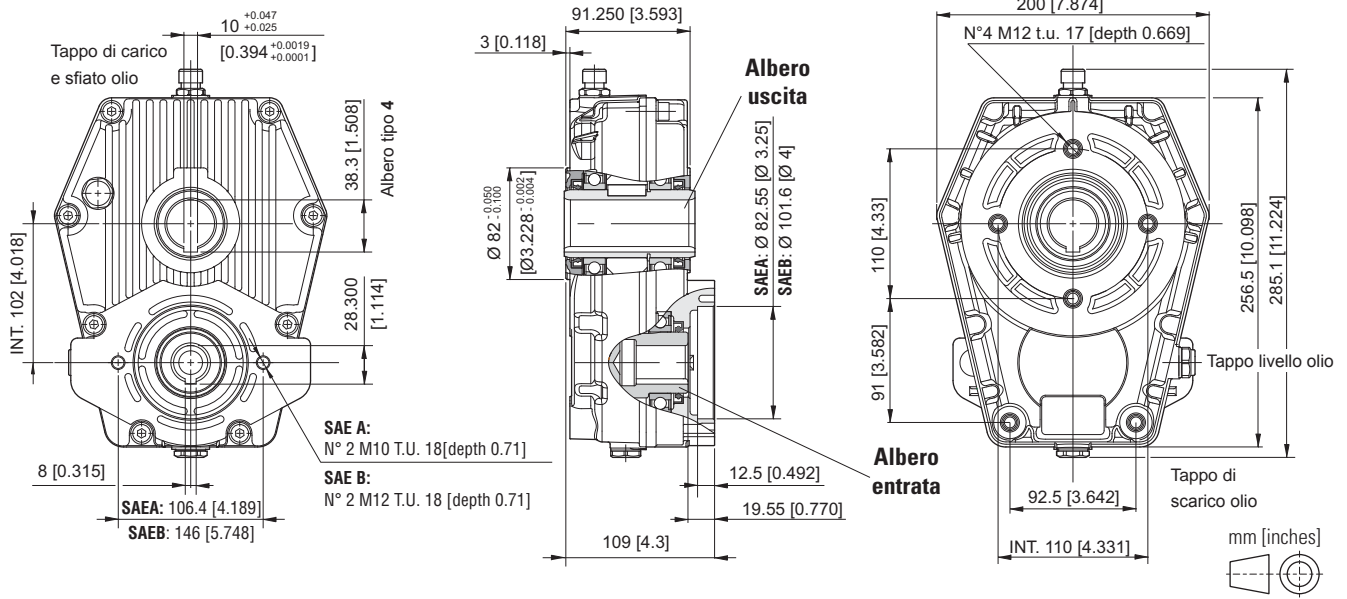
Uscita giri/min	Entrata (rapporto di trasmissione)			
	0,66	0,33	0,29	
200	curva	1	2	3
	giri/min	300	600	700

RICAMBI

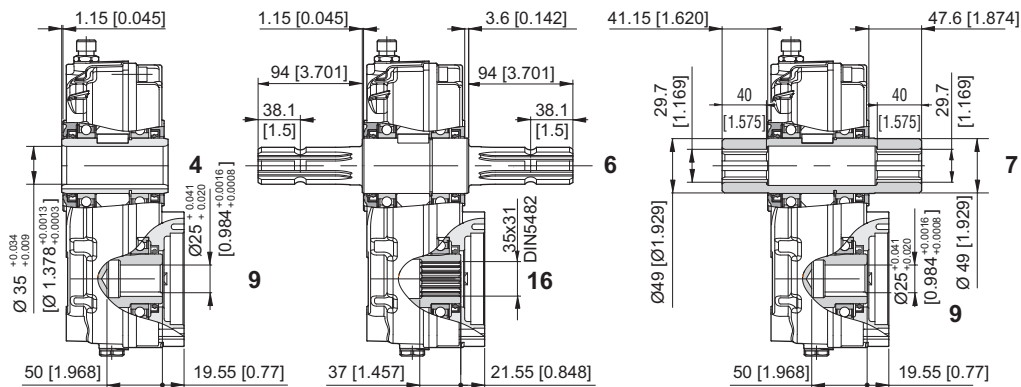


Nell'ordine delle parti di ricambio specificare il numero di riferimento, il modello del moltiplicatore, il tipo di presa di forza e il rapporto di trasmissione.

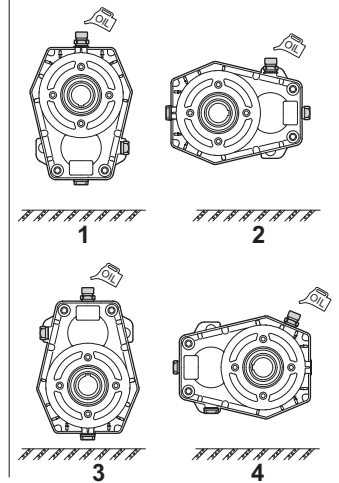
RIDUTTORE PER MOTORI SAE A/B



Alberi



Posizioni di montaggio



CODICE DI ORDINAZIONE

RD52/SAE* - * -1/ *** - ** - *

RD52/SAE A = Riduttore (corpo in alluminio)
RD52/SAE B = Riduttore (corpo in alluminio)

Albero di uscita
4 = Femmina Ø 35 mm
6 = Maschio/Maschio 1" 3/8 DIN 9611
7 = Femmina/Femmina 1" 3/8 DIN 9611

Rapporto di trasmissione
0,66 = 1,5 : 1
0,50 = 2,0 : 1
0,38 = 2,6 : 1
0,33 = 3,0 : 1
0,29 = 3,4 : 1
0,26 = 3,8 : 1

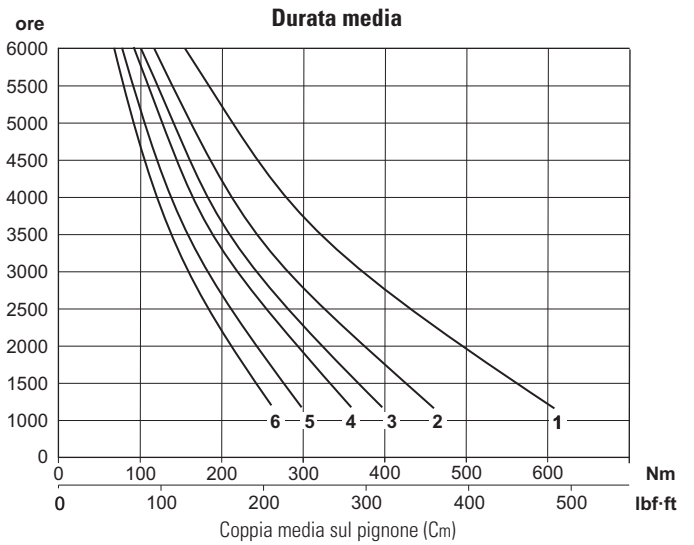
Posizioni di montaggio
1 / 2 / 3 / 4

Albero di entrata
9 = Femmina Ø 25
16 = Femmina Z18 DIN 5482 (35x31)

Semigiunto di accoppiamento alla pompa da richiedere al nostro ufficio commerciale.

DATI TECNICI

Rapporto di trasmissione	Coppia massima Nm [lbf-ft] 200 giri/min		Peso kg [lb]
	C1*	C2*	
0,66	608 [448]	320 [236]	9,5 [20.9]
0,50	460 [339]	242 [178]	7,9 [17.4]
0,38	397 [293]	209 [154]	8,3 [18.3]
0,33	359 [265]	189 [139]	8,2 [18.1]
0,29	298 [220]	157 [116]	8,8 [19.4]
0,26	261 [193]	137 [101]	7,9 [17.4]

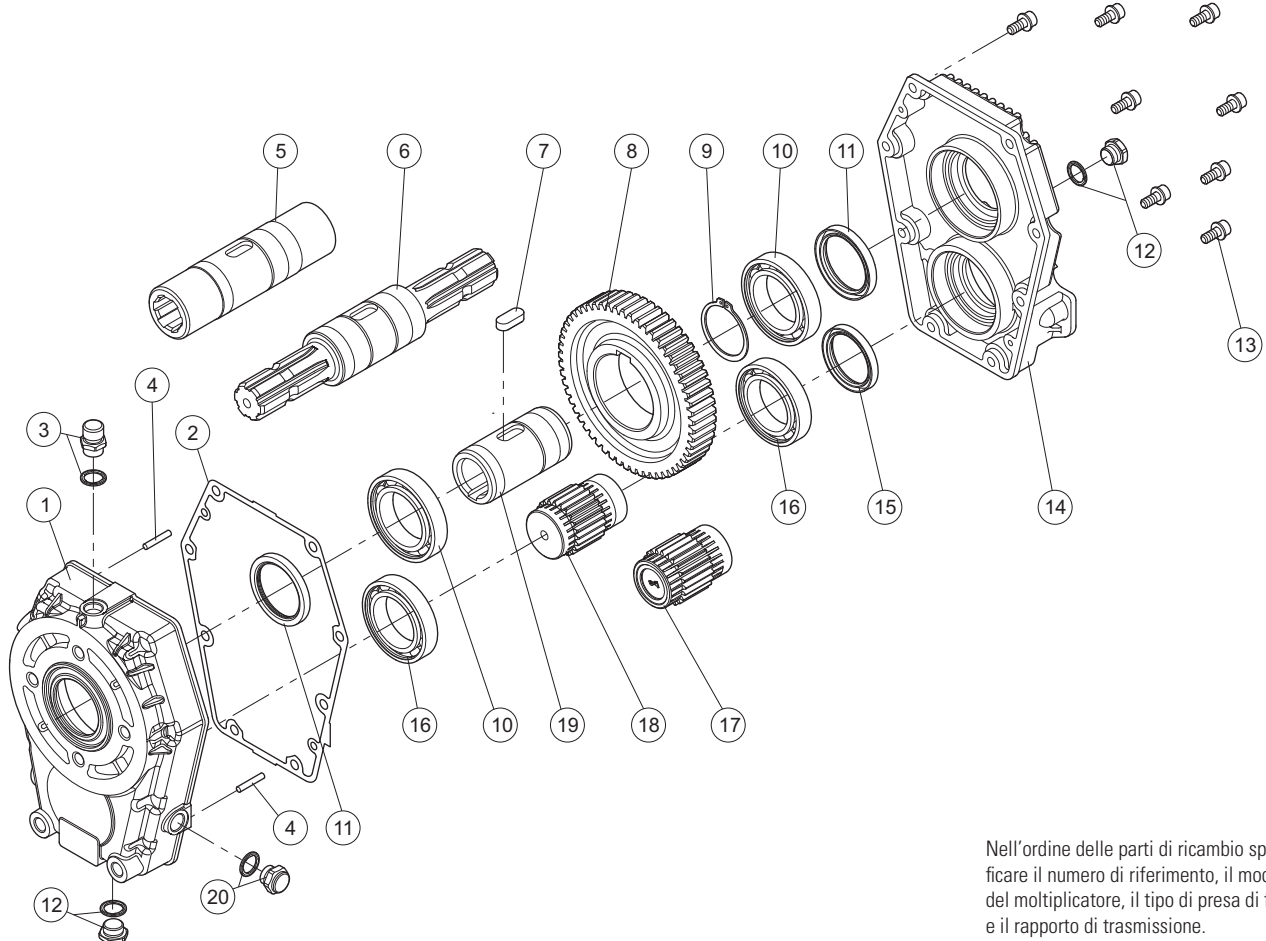


* Coppia massima alla pompa:
C1= coppia massima di spunto; C2= coppia massima per servizio continuativo.

Posizioni di montaggio	Olio litri [US gallon]
1	0,34 [0.09]
2	0,80 [0.21]
3	0,52 [0.14]
4	0,75 [0.20]

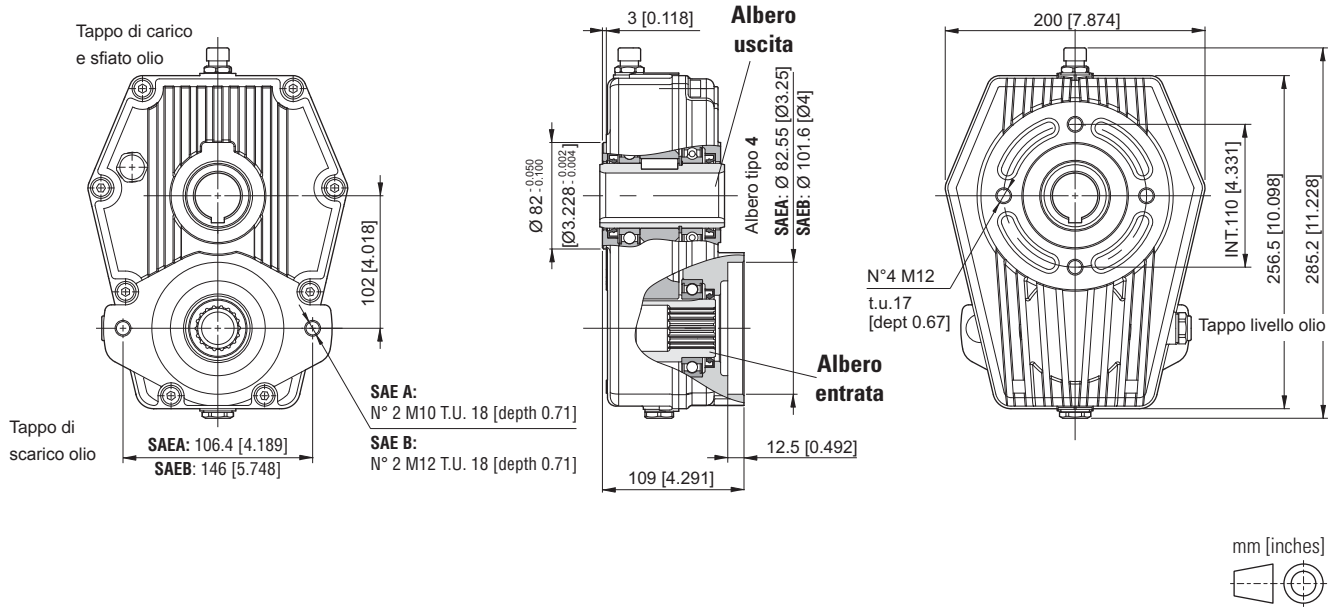
Uscita giri/min	Entrata (rapporto di trasmissione)						
	0,66	0,50	0,38	0,33	0,29	0,26	
200	curva	1	2	3	4	5	6
	giri/min	300	400	500	600	680	760

RICAMBI

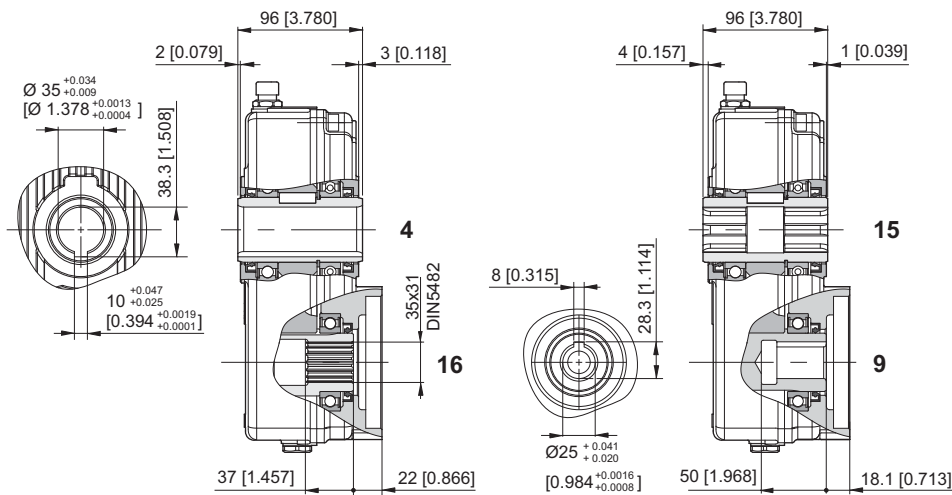


Nell'ordine delle parti di ricambio specificare il numero di riferimento, il modello del moltiplicatore, il tipo di presa di forza e il rapporto di trasmissione.

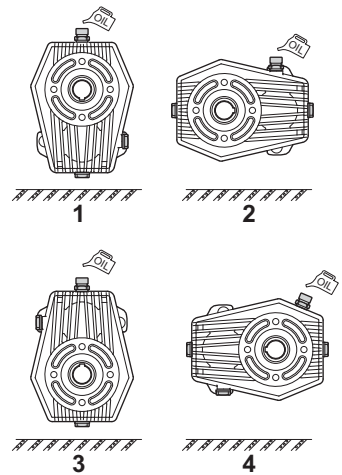
RIDUTTORE PER MOTORI SAE A/B



Alberi



Posizioni di montaggio



CODICE DI ORDINAZIONE

RD62/SAE* - ** -1/ *** - ** - *

RD62/SAE A = Riduttore (corpo in ghisa)
RD62/SAE B = Riduttore (corpo in ghisa)

Albero di uscita
4 = Femmina Ø 35 mm
15 = Femmina 1" 3/8 DIN 9611 (corto)

Posizioni di montaggio
1 / 2 / 3 / 4

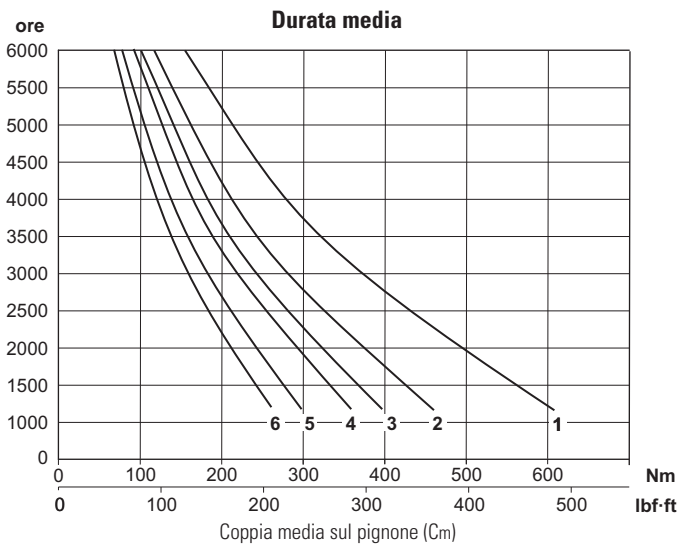
Albero di entrata
9 = Femmina Ø 25
16 = Femmina Z18 DIN 5482 (35x31)

Rapporto di trasmissione
0,66 = 1,5 : 1
0,50 = 2,0 : 1
0,38 = 2,6 : 1
0,33 = 3,0 : 1
0,29 = 3,4 : 1
0,26 = 3,8 : 1

Semigiunto di accoppiamento alla pompa da richiedere al nostro ufficio commerciale.

DATI TECNICI

Rapporto di trasmissione	Coppia massima Nm [lbf-ft] 200 giri/min		Peso kg [lb]
	C1*	C2*	
0,66	608 [448]	320 [236]	9,5 [20.9]
0,50	460 [339]	242 [178]	7,9 [17.4]
0,38	397 [293]	209 [154]	8,3 [18.3]
0,33	359 [265]	189 [139]	8,2 [18.1]
0,29	298 [220]	157 [116]	8,8 [19.4]
0,26	261 [193]	137 [101]	7,9 [17.4]

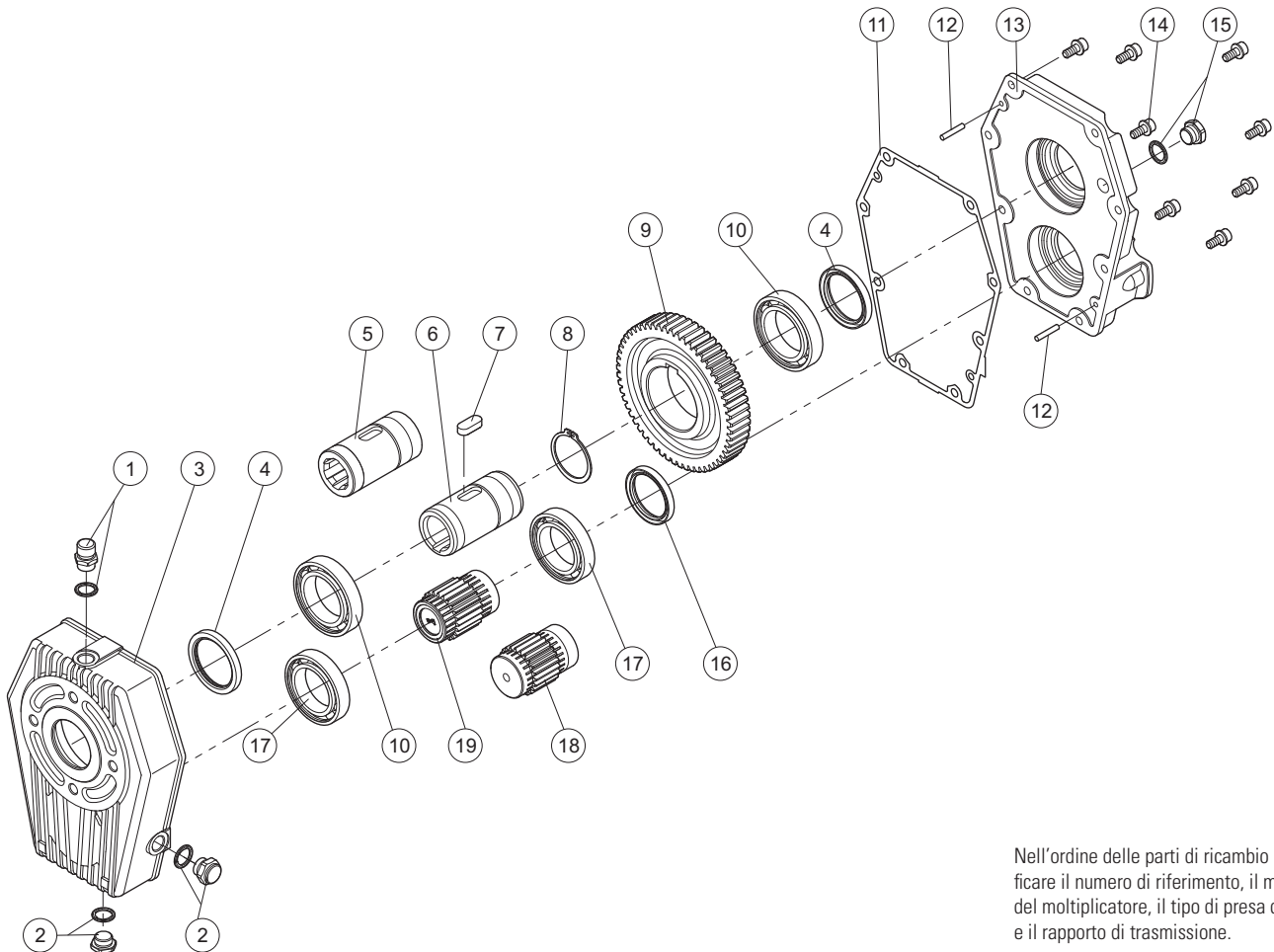


* Coppia massima alla pompa:
C1= coppia massima di spunto; C2= coppia massima per servizio continuativo.

Posizioni di montaggio	Olio litri [US gallon]
1	0,34 [0.09]
2	0,80 [0.21]
3	0,52 [0.14]
4	0,75 [0.20]

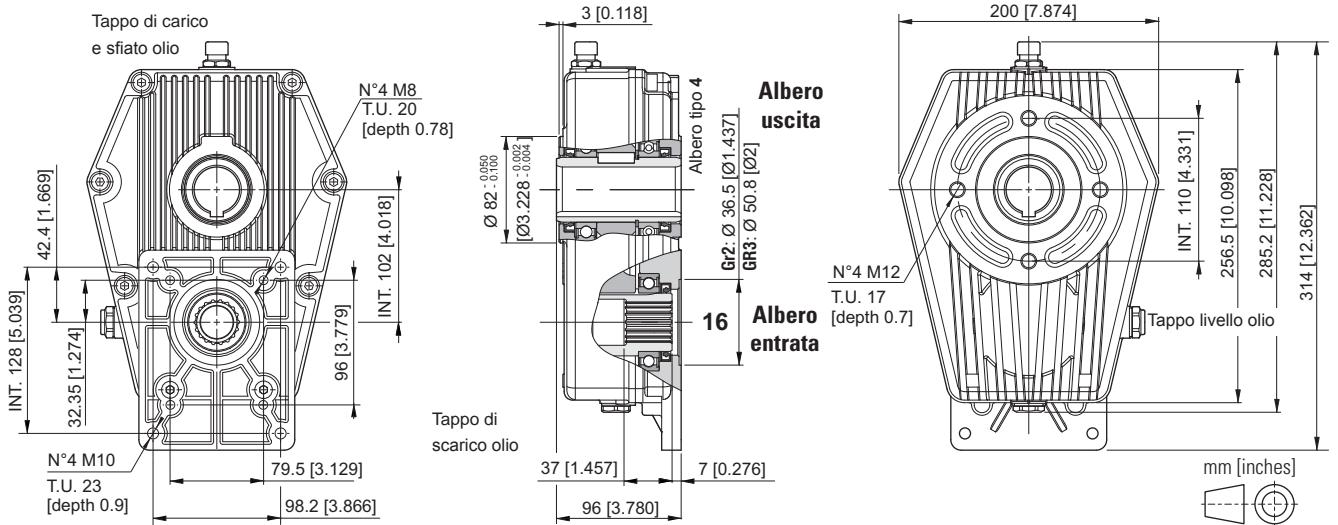
Uscita giri/min	Entrata (rapporto di trasmissione)						
	0,66	0,50	0,38	0,33	0,29	0,26	
200	curva	1	2	3	4	5	6
	giri/min	300	400	500	600	680	760

RICAMBI

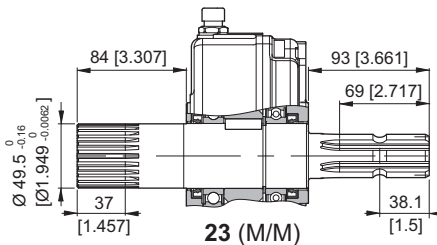
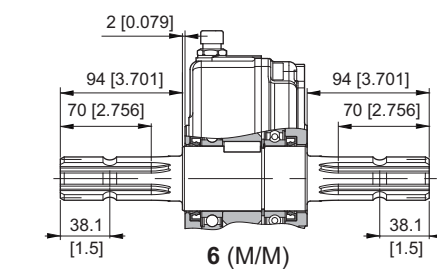
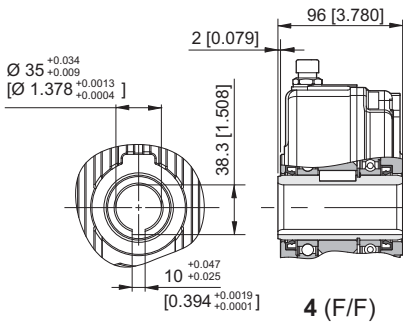


Nell'ordine delle parti di ricambio specificare il numero di riferimento, il modello del moltiplicatore, il tipo di presa di forza e il rapporto di trasmissione.

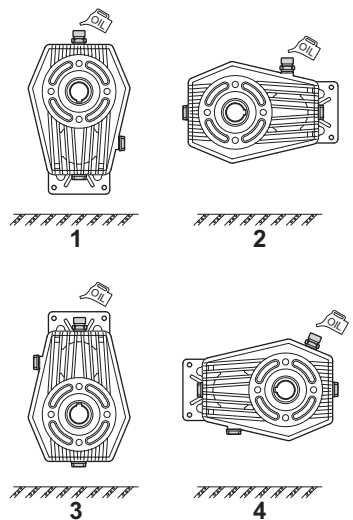
RIDUTTORE CON PRESA DI FORZA PASSANTE PER POMPE GR.2/3 UNIFICATE



Alberi uscita



Posizioni di montaggio



CODICE DI ORDINAZIONE

RD62/B - ** -1/ *** - ** - *

RD62/B = Riduttore (corpo in ghisa)

Albero di uscita
4 = Femmina Ø 35 mm
6 = Maschio/Maschio 1" 3/8 DIN 9611
23 = Maschio 50x45 Z=24 DIN 5482
 Maschio 1" 3/8 DIN 9611

Posizioni di montaggio
1 / 2 / 3 / 4

Albero di entrata
16 = Femmina Z18 DIN 5482

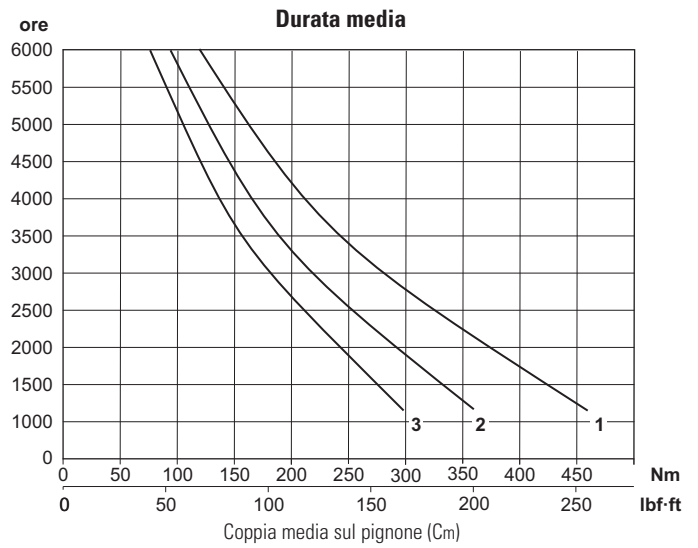
Rapporto di trasmissione
0,50 = 2,0 : 1
0,33 = 3,0 : 1
0,29 = 3,4 : 1

Semigiunto di accoppiamento alla pompa da richiedere al nostro ufficio commerciale.

DATI TECNICI

Rapporto di trasmissione	Coppia massima Nm [lbf-ft] 200 giri/min		Peso kg [lb]
	C1*	C2*	
0,50	460 [339]	242 [178]	14 [30,9]
0,33	359 [265]	189 [139]	14 [30,9]
0,29	298 [220]	157 [116]	14 [30,9]

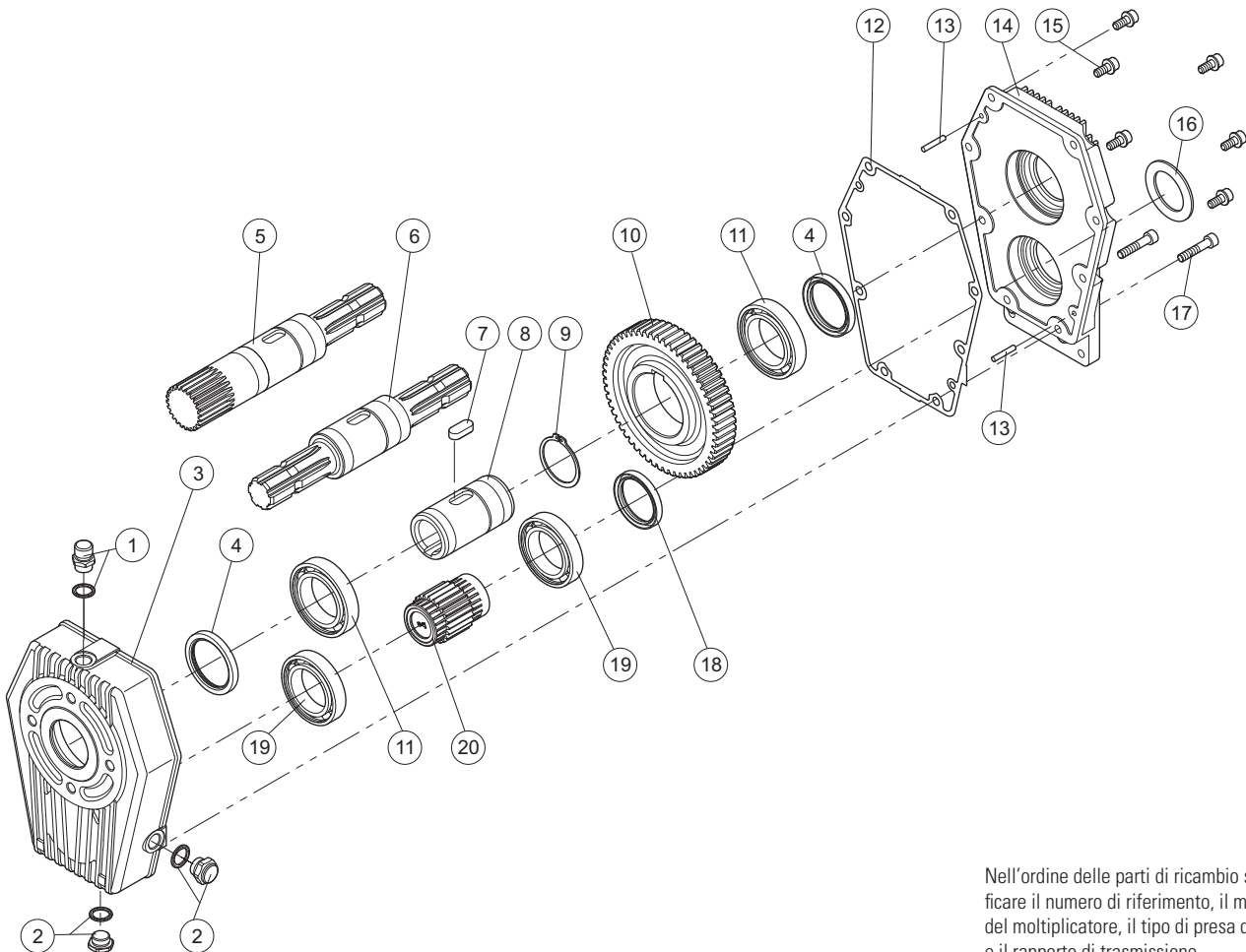
* Coppia massima alla pompa:
C1= coppia massima di spunto; C2= coppia massima per servizio continuativo.



Posizioni di montaggio	Olio litri [US gallon]
1	0,34 [0.09]
2	0,80 [0.21]
3	0,52 [0.14]
4	0,75 [0.20]

Uscita giri/min	Entrata (rapporto di trasmissione)		
	0,50	0,33	0,29
curva	1	2	3
200 giri/min	400	600	680

RICAMBI



Nell'ordine delle parti di ricambio specificare il numero di riferimento, il modello del moltiplicatore, il tipo di presa di forza e il rapporto di trasmissione.



BREVINI®

Motion Systems



OIL SOLUTIONS

1800-OILSOL
1800-645765

<https://oilsolutions.com.au/>

sales@oilsolutions.com.au

Code DOC00070 - Rev.03

Dana Motion Systems Italia S.r.l.

Fluid Power Division

Sede operativa: Via Giulio Natta 1, 42124 Reggio Emilia - Italy
Tel: +39.0522.270711 - Fax: +39.0522.505856

Sede legale: Via Luciano Brevini 1/A, 42124 Reggio Emilia - Italy
Tel: +39.0522.9281 - Fax: +39.0522.928300

www.dana.com/brevini - dana.re@dana.com

