

Radiusausgleich  
Radial compensation  
Joue de protection  
Compensazione raggio  
Compensación de radio  
Compensação radial

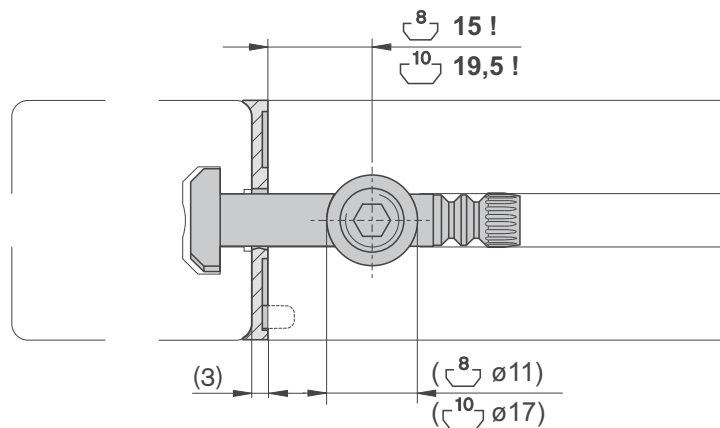
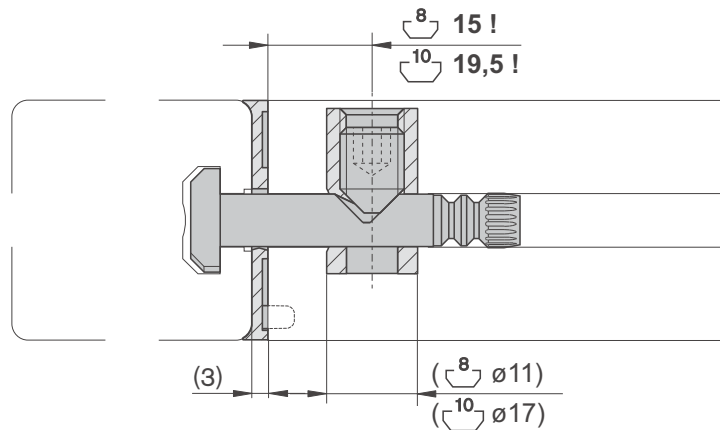
**3 842 525 732/2005-03**

Replaces: –  
DE+EN+FR+IT+ES+PT



Montageanleitung • Assembly instructions • Instructions de montage  
Istruzioni per il montaggio • Instrucciones de montaje • Instruções de montagem

**3 842 524 414**  
**3 842 524 415**  
**3 842 529 026**



PxP		⌚ (±5%)				
30x30	S8 	⌚ 25 Nm		600 N	37 Nm	28 Nm
30x30	 	⌚ 12 Nm		600 N	37 Nm	28 Nm
40x40	M12, S12 	⌚ 30 Nm		1000 N	47 Nm	55 Nm
40x40	 	⌚ 22 Nm		1000 N	47 Nm	55 Nm
45x45	M12, S12 	⌚ 35 Nm		1200 N	53 Nm	59 Nm
45x45	 	⌚ 25 Nm		1200 N	53 Nm	59 Nm

525732-02

Angaben sind Richtwerte bei statischer Belastung – bei der Konstruktion entsprechende Sicherheiten berücksichtigen!

These numbers are standard values for static load – for construction, take into account adequate safety values!

Ces données sont des valeurs de référence pour la charge statique – prendre en compte des valeurs de sécurité lors de la construction !

I dati sono valori di riferimento per il carico statico – per la costruzione osservare i valori di sicurezza corrispondenti!

Los datos son valores de referencia para la carga estática. ¡Durante la construcción se deben tener en cuenta las correspondientes medidas de seguridad!

Os dados fornecidos são valores referências sob carga estática. Na construção, leve em consideração as correspondentes medidas de segurança!