

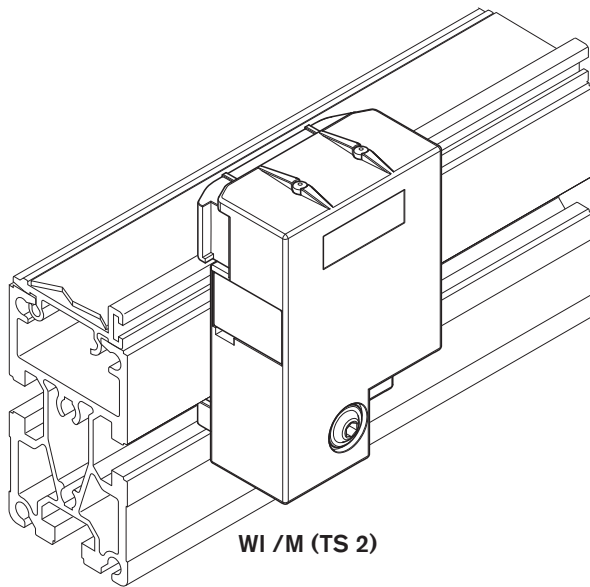
Wippe WI /M  
Rocker WI /M  
摇板 WI /M

**3842 546 220/2015-06**  
Replaces: 2006-06  
DE+EN+ZH

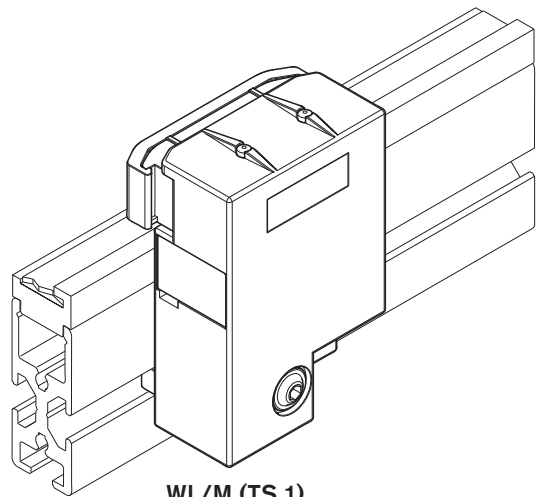


Montageanleitung • Assembly instructions • 安装说明书

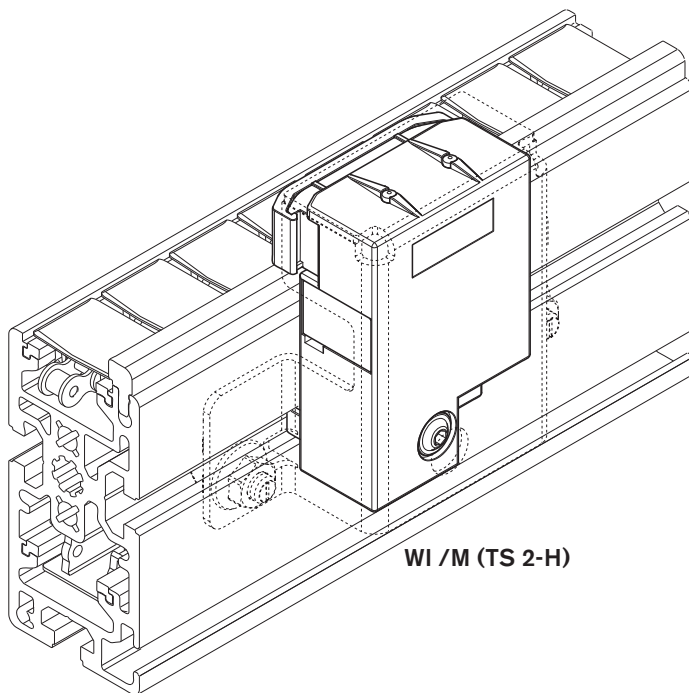
**3 842 530 797**



WI /M (TS 2)



WI /M (TS 1)



WI /M (TS 2-H)

## Sicherheitshinweise! Safety instructions! 安全说明!

Die bestimmungsgemäße Verwendung der Wippe WI /M ist nur die Bereichsüberwachung für Werkstück-träger in den Rexroth-Transfersystemen TS 1, TS 2plus und MTS 2.  
Elektrische Anschlüsse nach der entsprechenden nationalen Vorschrift. Für Deutschland: VDE-Vorschrift VDE 0100!

**Haftung:**  
Bei Schäden, die aus nicht bestimmungsgemäßer Verwendung und aus eigenmächtigen in dieser Anleitung nicht vorgesehenen Eingriffen entstehen, erlischt jeglicher Gewährleistungs- und Haftungsanspruch gegenüber dem Hersteller.

**Umweltschutz:**  
Beim Austausch von Schadteilen ist auf eine sachgerechte Entsorgung achten!

The rocker WI /M is meant to be used only for area supervision of workpiece pallets in the Rexroth transfer systems TS 1, TS 2plus and MTS 2.  
All electrical connections must be made in accordance with the applicable national regulations.  
For Germany: regulation VDE 0100 (VDE, German Association of Electricians)!

**Liability:**  
In no event can the manufacturer accept warranty claims or liability claims for damages arising from improper use of the appliance or from intervention in the appliance other than that described in this instruction manual.

**Environmental protection:**  
Always dispose of damaged parts in the correct manner when replacement work is complete!

摇板 WI /M 的正确使用是仅在力士乐输送系统 TS 1、TS 2plus 和 MTS 2 中，对工件托盘进行范围监控。  
电气连接按照相应的国家规定来完成。  
对于德国：VDE 0100 规定 (VDE：德国电气工程师协会)!

**责任:**  
对于由于不正确使用或用户没有遵守使用说明对产品进行改动而造成的损坏，制造商不承担任何保修和赔偿责任。

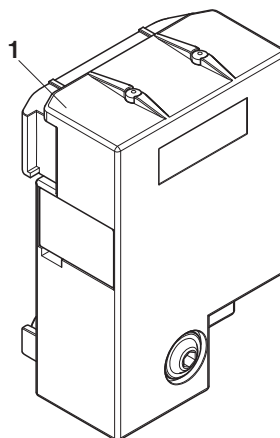
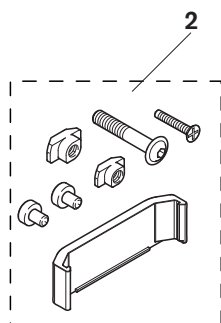
**环保:**  
在更换损坏件时，必须对换下的零部件按规定进行环保处理!

## Anlieferungszustand/Lieferumfang Delivery condition/Scope of delivery 供货状态/供货范围

- 1 Wippe WI /M, montagefertig.
- 2 Montagesatz 3 842 530 798 (in PE-Beutel)

- 1 Rocker WI /M, ready for installation
- 2 Assembly kit 3 842 530 798 (in polyethylene bag)

- 1 摇板 WI /M, 预装配完成。
- 2 安装组件 3 842 530 798 (在塑料袋中)

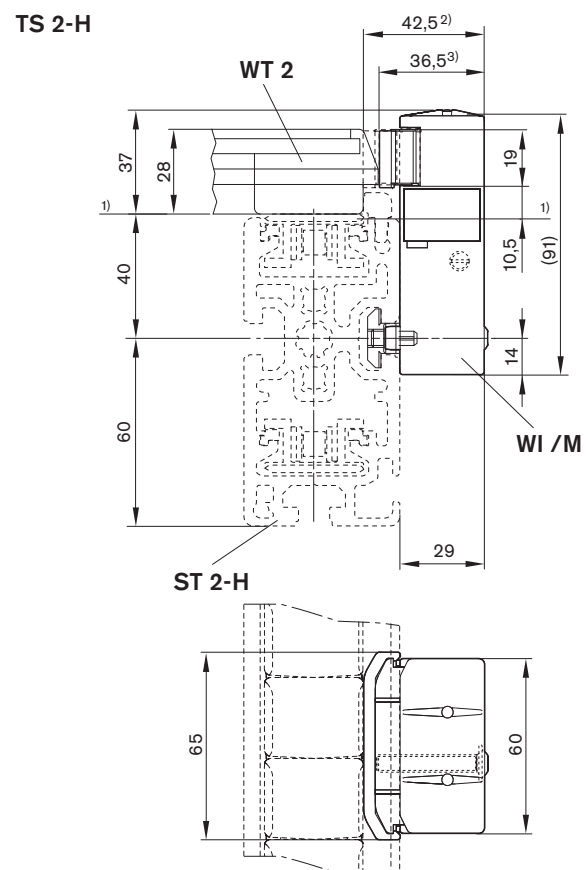
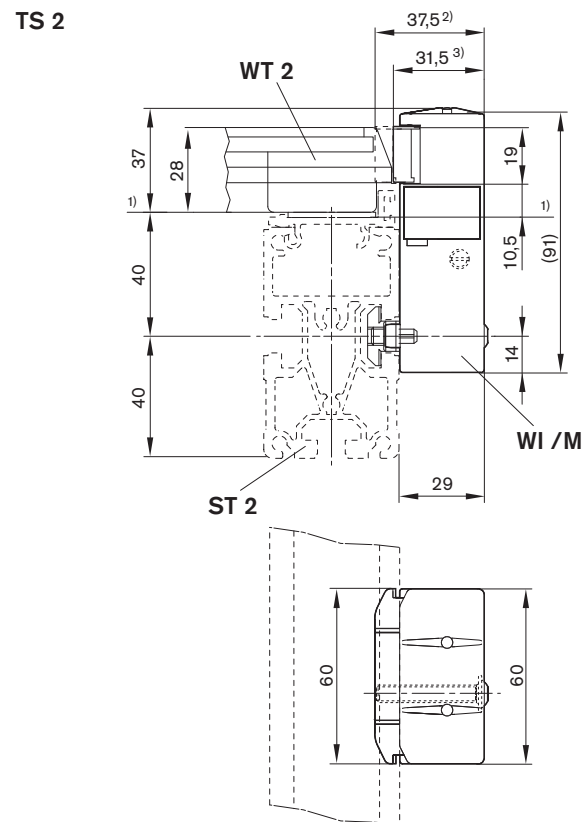
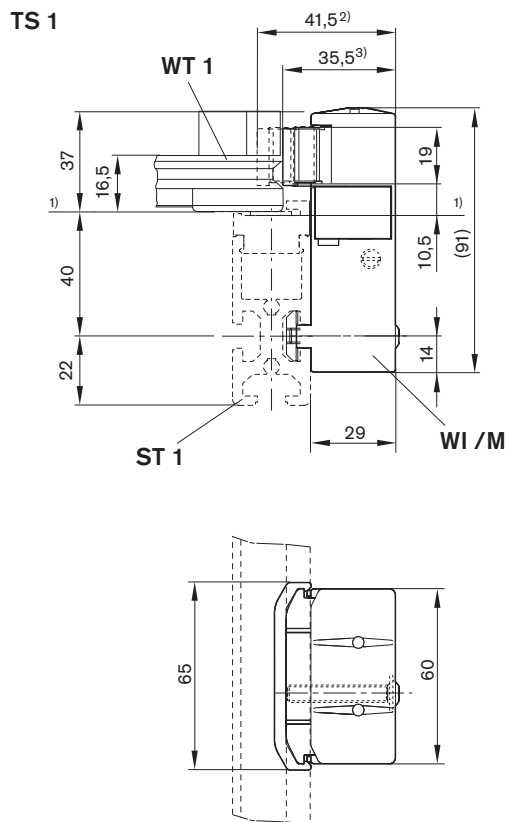


531107-01

# Hauptabmessungen/Funktionsmaße

## Main dimensions/Functional dimensions

### 主要尺寸/功能尺寸



- 1) Transportebene
- 1) Transport level
- 1) 输送水平面
  
- 2) Anschlag unbetätigt
- 2) Limit stop not activated
- 2) 限位挡停未激活
  
- 3) Anschlag betätigt
- 3) Limit stop activated
- 3) 限位挡停激活

## Verwendung mit Näherungsschalter

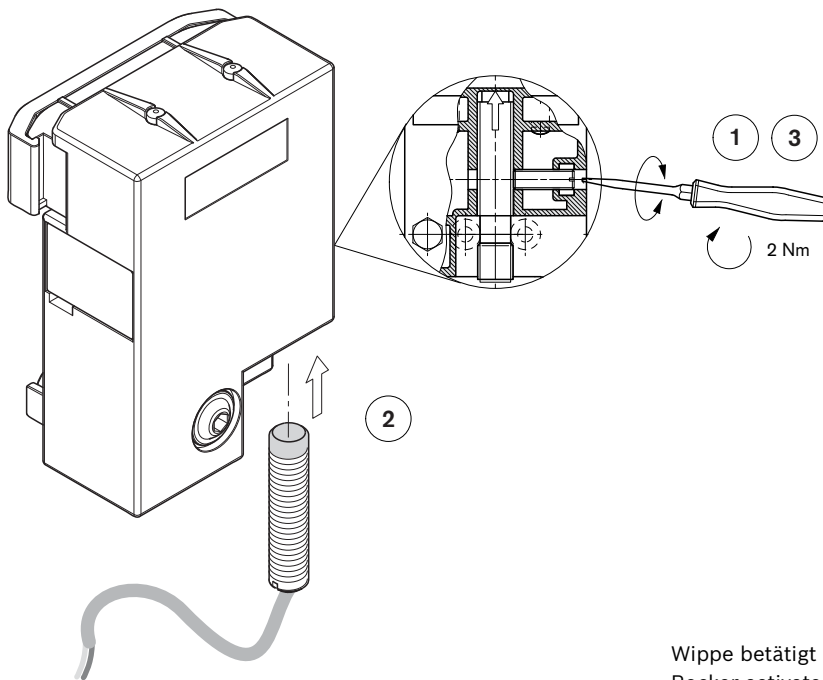
### Usage with proximity switch

### 带接近开关的应用

■ Für die Bereichsüberwachung an Transfersystemen. Die federnd gelagerte Schaltwippe erlaubt die mechanische Erkennung von Werkstückträgern. Das Metallelement in der Schaltwippe ermöglicht die Abfrage über einen Näherungsschalter M12x1,5 mm mit einem Bedämpfungsabstand von 4 bis 6 mm. Befestigungsbohrung und Fixierstift sind in der WI /M bauseits vorhanden.

■ For monitoring areas on transfer systems (A). The spring-cushioned switch rocker allows the mechanical detection of workpiece pallets. With the metal element in the switch rocker, workpiece pallets can be detected by a proximity switch M12x1.5 mm with an exciter distance of 4 to 6 mm. Mounting hole and positioning pin are already provided for in the WI /M.

■ 用于在输送系统中进行范围监控。弹簧支撑的开关摇板能够识别工件托盘。利用开关摇板中的金属元件能够通过一个带 4 至 6 mm 缓冲间距的接近开关 M12x1.5 来进行检测。在 WI /M 上设有固定孔和定位销。



531107-03

Wippe betätigt => Näherungsschalter bedämpft  
Rocker activated => Proximity switch excited  
摇板被操作 => 接近开关缓冲

Näherungsschalter bis zum Anschlag in Bohrung einschieben und mit Gewindestift fixieren.

Insert proximity switch until it stops in hole and secure with headless setscrew.

将接近开关插到孔底，并用紧定螺钉固定。

**Max. Anzugsdrehmoment 2 Nm!**

**Max. tightening torque 2 Nm!**

**最大拧紧力矩 2 Nm!**

## Verwendung mit Pneumatikschalter

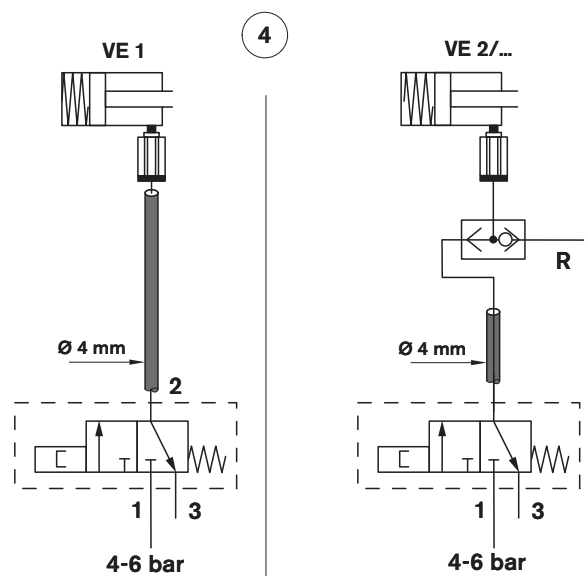
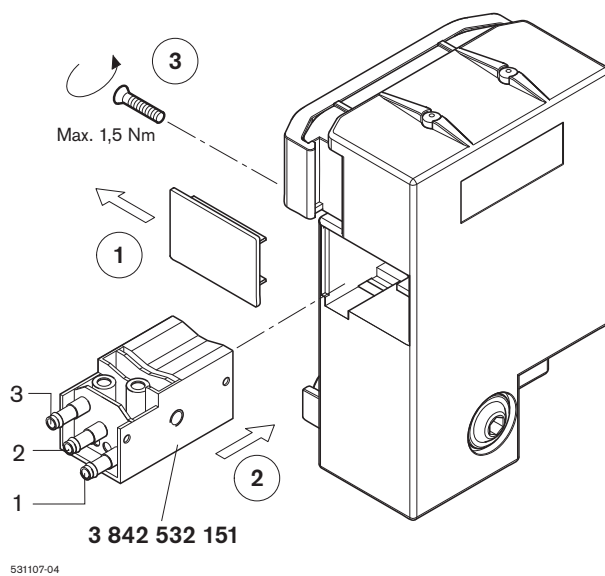
### Usage with pneumatic proximity switch

### 带气动开关的应用

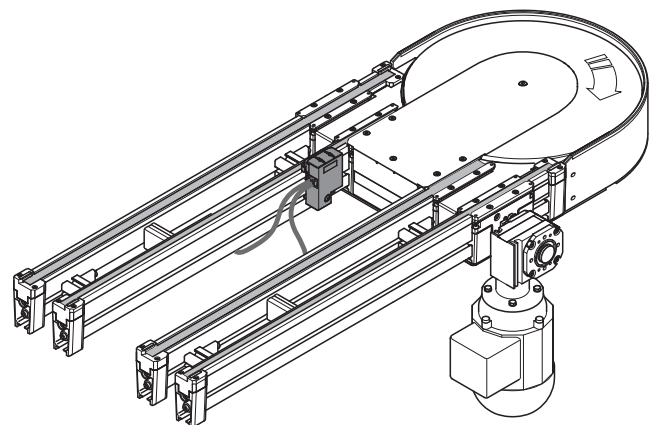
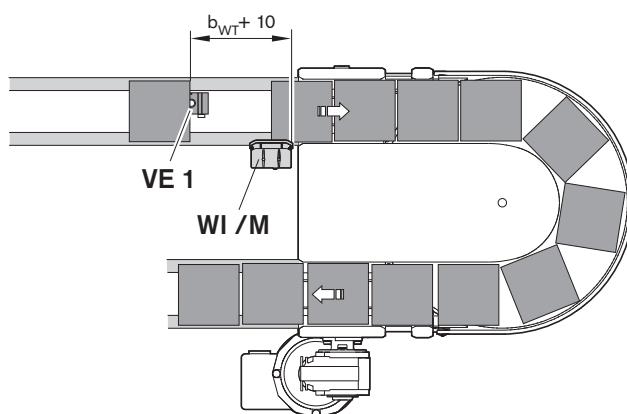
■ Mit dem Zubehör pneumatischer Näherungsschalter (3 842 532 151) kann die Schieberbetätigung auch direkt in ein pneumatisches Signal umgewandelt werden. In Verbindung mit einem pneumatischen Vereinzeler kann eine einfache, rein pneumatische Staudruckregulierung aufgebaut werden.

■ With the accessory pneumatic proximity switch (3 842 532 151), the slide actuation can be directly converted into a pneumatic signal. In connection with a pneumatic stop-gate, a simple, fully pneumatic accumulation stop gate can be constructed.

■ 利用配件气动接近开关 (3 842 532 151), 推杆的操作也可以直接转换成一个气动信号。与一个气动挡停器联合使用, 可以组成一个简单的、纯气动的工件托盘堆积控制装置。

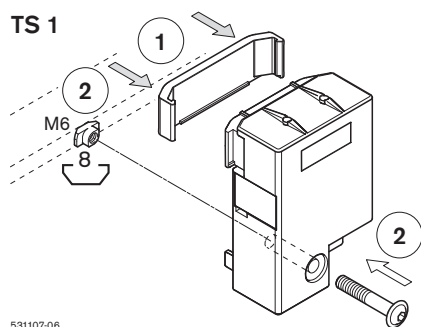


Wippe nicht betätigt => Pneumat. Näherungsschalter bedämpft  
 Rocker not activated => Pneumatic proximity switch excited  
 摇板未被激活 => 气动接近开关触发

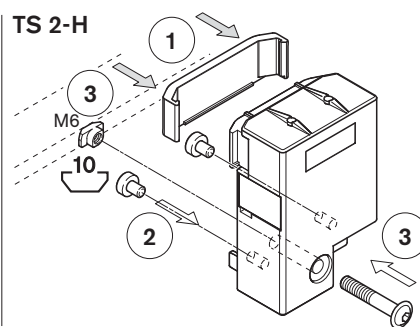
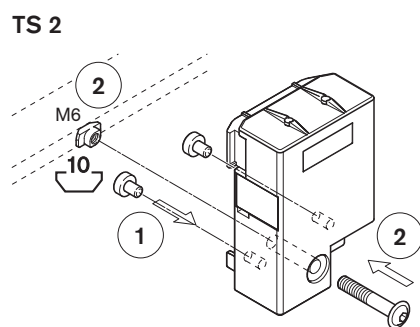


# Montage Installation

## 安装



531107-06



### Verwendung an TS 1

- 1 Bügel aufclipsen.
- 2 Befestigungssatz M6x35, vormontieren, Hammermutter waagrecht ausrichten.

### Usage with TS 1

- 1 Clip on bracket.
- 2 Preinstall the M6x35 assembly kit, align T-nut horizontally.

### 应用在 TS 1 上

- 1 卡扣上卡件。
- 2 预安装固定组件 M6x35, 将 T 型螺母调成水平。

### Verwendung an TS 2

- 1 Zwei Zentrierbolzen eindrücken.
- 2 Befestigungssatz M6x35, vormontieren, Hammermutter waagrecht ausrichten.

### Usage with TS 2

- 1 Press in two centering bolts.
- 2 Preinstall M6x35 assembly kit, align T-nut horizontally.

### 应用在 TS 2 上

- 1 压入两个定位销。
- 2 预安装固定组件 M6x35, 将 T 型螺母调成水平。

### Verwendung an TS 2-H

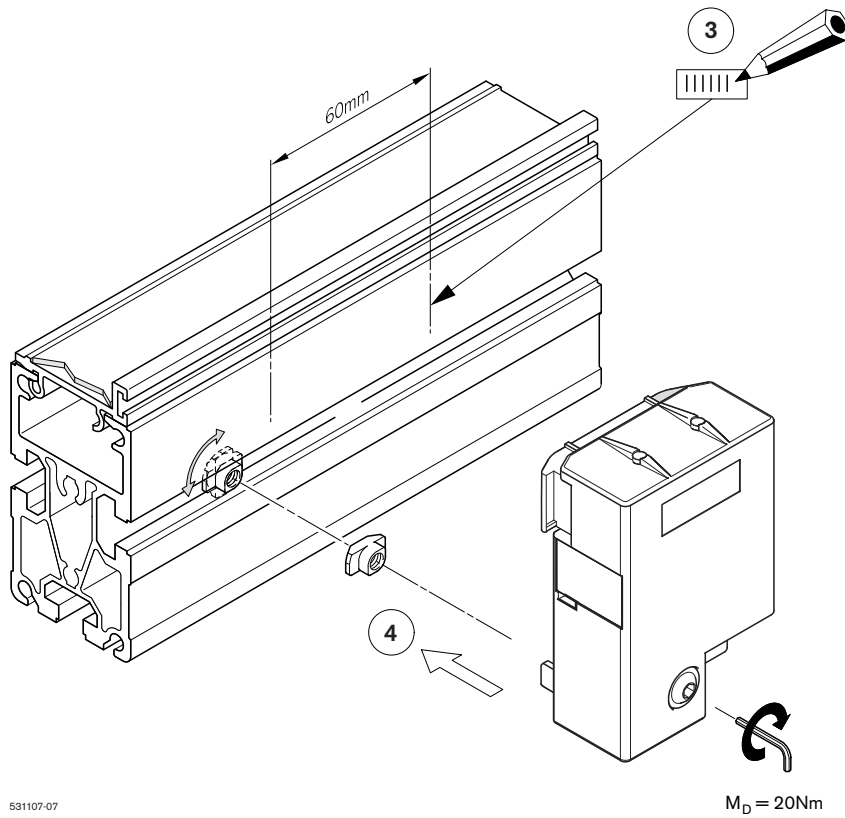
- 1 Bügel aufclipsen.
- 2 Zwei Zentrierbolzen eindrücken.
- 3 Befestigungssatz M6x35, vormontieren, Hammermutter waagrecht ausrichten.

### Usage with TS 2-H

- 1 Clip on bracket.
- 2 Press in two centering bolts.
- 3 Preinstall M6x35 assembly kit, align T-nut horizontally.

### 应用在 TS 2-H 上

- 1 卡扣上卡件。
- 2 压入两个定位销。
- 3 预安装固定组件 M6x35, 将 T 型螺母调成水平。



531107-07

- 3 Einbauort an Streckenprofil markieren.
- 4 Wippe mit Hammermuttern in T-Nut der Strecke befestigen.

- 3 Mark installation position on section.
- 4 Fasten rocker with T-nuts in the T-groove of the section.

- 3 给在输送段型材上的安装位置加标记。
- 4 用 T 型螺母将摇板固定在输送段锁坑上。

Schutzabdeckung WI /M  
Protective cover WI /M  
WI /M 罩壳

3 842 537 855

