

Antriebsbausatz AB 5
AB 5 drive kit

3 842 557 786/2017-08

Replaces: –
DE+EN



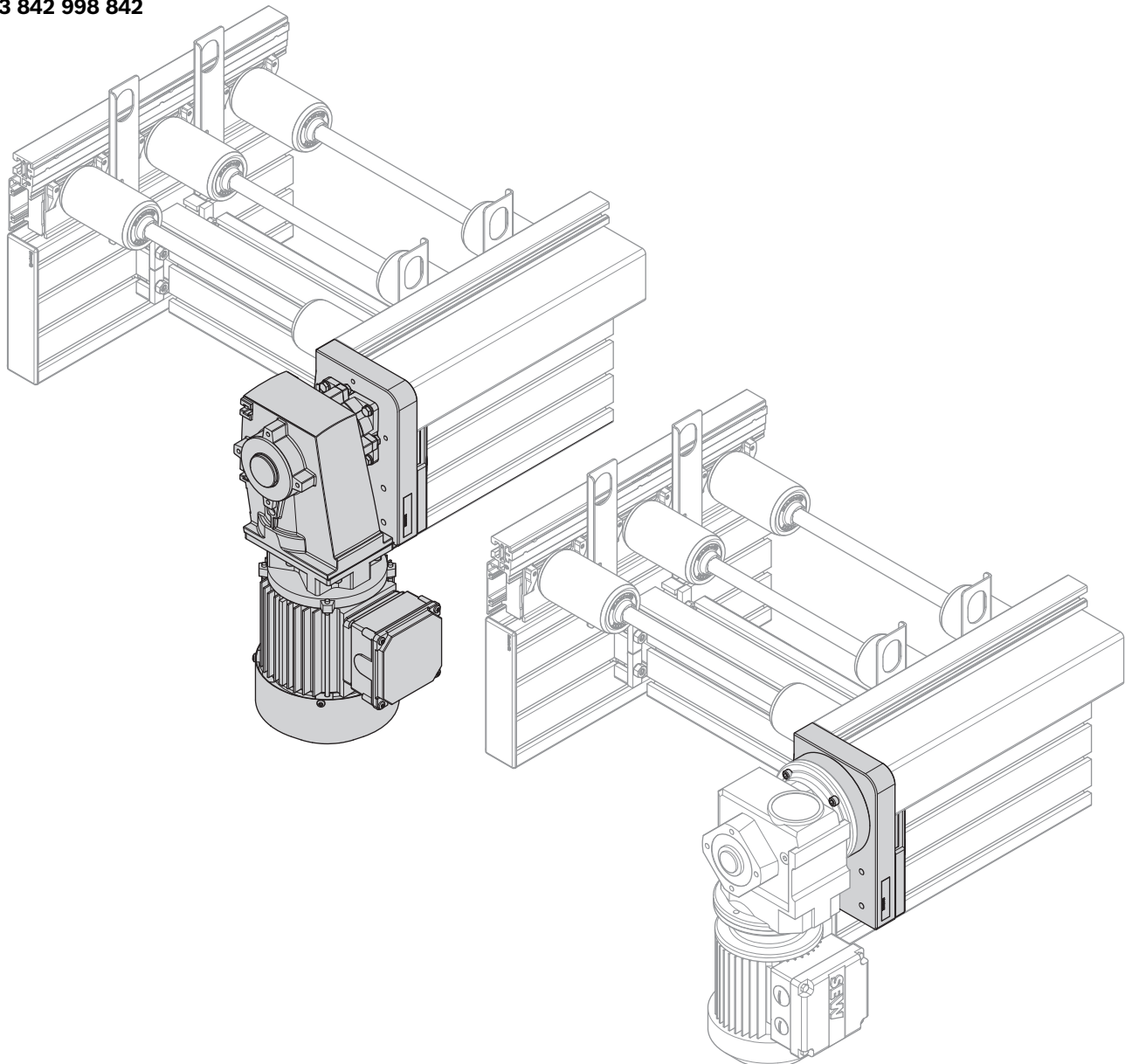
Montageanleitung • Assembly instructions

! WARNUNG

Personen- und Sachschäden durch Nichtbeachten der Zusatzdokumentation!

- Diese Dokumentation hat nur Gültigkeit in Verbindung mit der Montageanleitung **3 842 540 375**, Transfersystem TS 5 – Baueinheiten, <http://www.boschrexroth.com/medienverzeichnis>

3 842 998 842



Die angegebenen Daten dienen der Produktbeschreibung. Sollten auch Angaben zur Verwendung gemacht werden, stellen diese nur Anwendungsbeispiele und Vorschläge dar. Katalogangaben sind keine zugesicherten Eigenschaften. Die Angaben entbinden den Verwender nicht von eigenen Beurteilungen und Prüfungen. Unsere Produkte unterliegen einem natürlichen Verschleiß- und Alterungsprozess.

© Alle Rechte bei Bosch Rexroth AG, auch für den Fall von Schutzrechtsanmeldungen. Jede Verfügungsbefugnis, wie Kopier- und Weitergaberecht, bei uns.

Auf der Titelseite ist eine Beispielkonfiguration abgebildet. Das ausgelieferte Produkt kann daher von der Abbildung abweichen. Die Originalmontageanleitung wurde in deutscher Sprache erstellt.

DE Die vorliegende Montageanleitung ist in den hier angegebenen Sprachen verfügbar. Weitere Sprachen auf Anfrage.

Als gedruckte Version (print) oder als PDF-Datei (media) zum Download aus dem Medienverzeichnis:

www.boschrexroth.com/medienverzeichnis

Geben Sie in die Suchmaske (oben rechts, unter „Suche“) **3 842 557 786** ein, dann klicken Sie auf „►Suche“.

EN These assembly instructions are available in the languages indicated here. Other languages on request.

They come in a hard copy (print) or a PDF file (media) that can be downloaded at:

www.boschrexroth.com/mediadirectory

Enter **3 842 557 786** in the search mask (at the top right, under “Search”), then click “►Search”.

ZH 本安装说明书有这里给出的语言版本。还可按照需求提供其他语言版本。

有印刷版本 (print) 或电子版 PDF 文件 (media) 供使用, 电子版文件可在下列的公司网站媒体网页上下载:

www.boschrexroth.com/mediadirectory

在搜索窗口 (右上角, " Search " 之下) 中输入 **3 842 557 763**, 然后点击 " ►Search " 。

3 842 557 786 print media Antriebsstation AS 5/...
3 842 557 786 print media AS 5/ ... drive module
3 842 557 763 media AS 5/... 型驱动模块

DE Deutsch
 EN English
 ZH 中文

Diese Dokumentation gilt für folgende Produkte:

- 3 842 998 842, Antriebsbausatz AB 5

Diese Dokumentation richtet sich an Monteure, Bediener, Servicetechniker und Anlagenbetreiber.




- ▶ Nehmen Sie das Produkt erst in Betrieb, wenn Ihnen die mit dem Buchsymbol  gekennzeichneten Dokumentationen vorliegen und Sie diese verstanden und beachtet haben.

Tabelle 1: Erforderliche und ergänzende Dokumentationen

Titel	Dokumentnummer	Dokumentart
 Sicherheitstechnische Unterweisung von Mitarbeitern	3 842 527 147	Allgemeine Sicherheitsinformation
 Transfersystem TS 5 – Baueinheiten	3 842 540 375	Montageanleitung

Identifikation des Produkts

- A:** Materialnummer (Bestellnummer)
B: Bezeichnung
C: Angaben zu Ausführung und Abmessungen

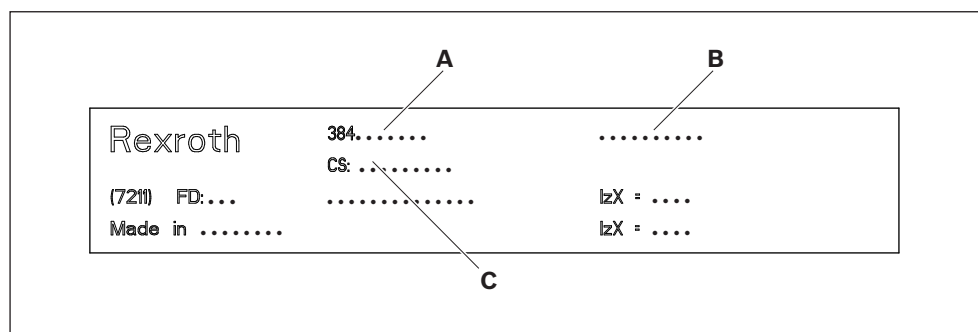


Abb. 1: Typenschild

Lieferumfang

Im Lieferumfang sind enthalten:

- 1 Antriebsbausatz AB 5
- 1 Montageanleitung „Antriebsbausatz AB 5“.

Lieferzustand

- Antriebsbausatz AB 5 unmontiert.

Antriebsbausatz AB 5, Parameter GM = 1

Mit Motor Lenze,
Schnittstelle SW27

- 1) Kein Lieferumfang, jedoch
eventuell erforderliches
Zubehör.

Lieferumfang

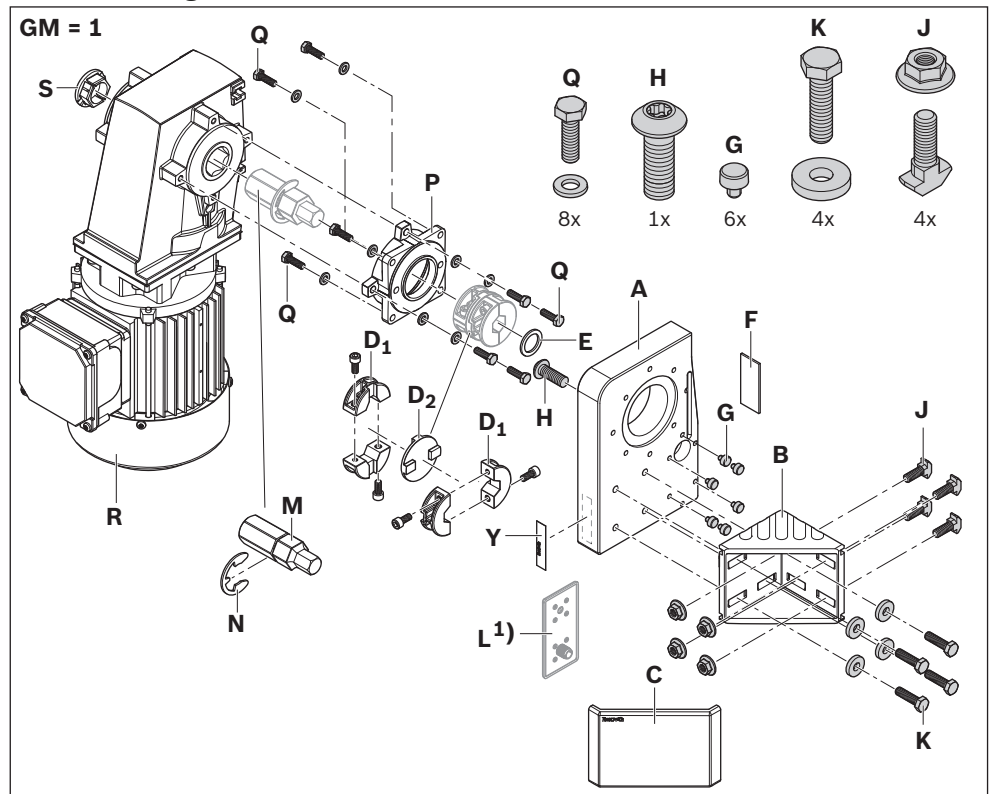


Abb. 2: Lieferumfang Antriebsbausatz AB 5, GM = 1

Antriebsbausatz AB 5, Parameter GM = 2

Ohne Motor,
Schnittstelle $\varnothing 20$

- 1) Kein Lieferumfang, jedoch
eventuell erforderliches
Zubehör.

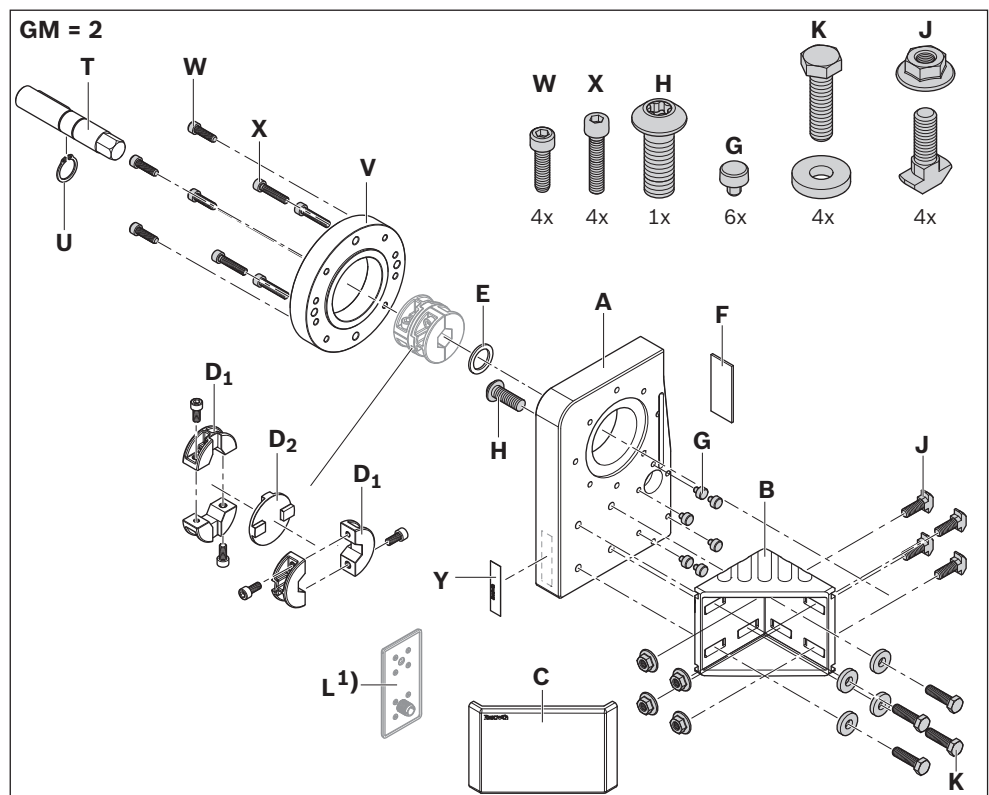


Abb. 3: Lieferumfang Antriebsbausatz AB 5, GM = 2

Antriebsbausatz AB 5, Parameter GM = 0

Ohne Motor,
Schnittstelle SW27

- 1) Kein Lieferumfang, jedoch eventuell erforderliches Zubehör.
- 2) Welle SW27 kann anwenderseitig auf z. B. $\varnothing 25$ g6 angepasst werden.

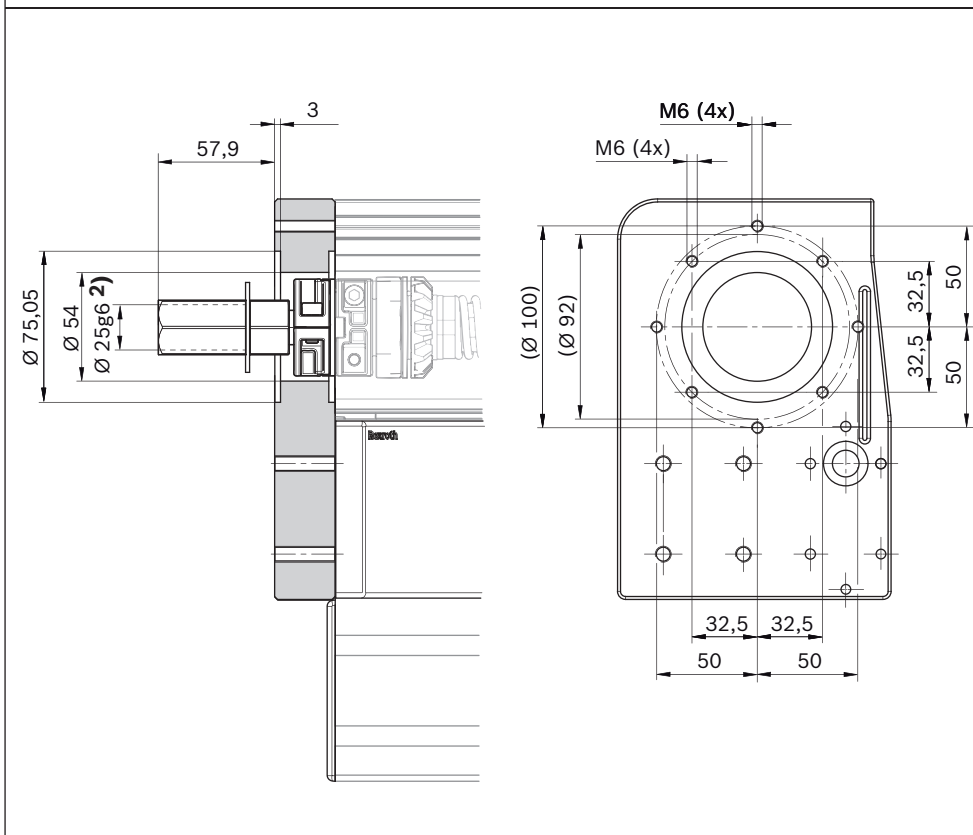
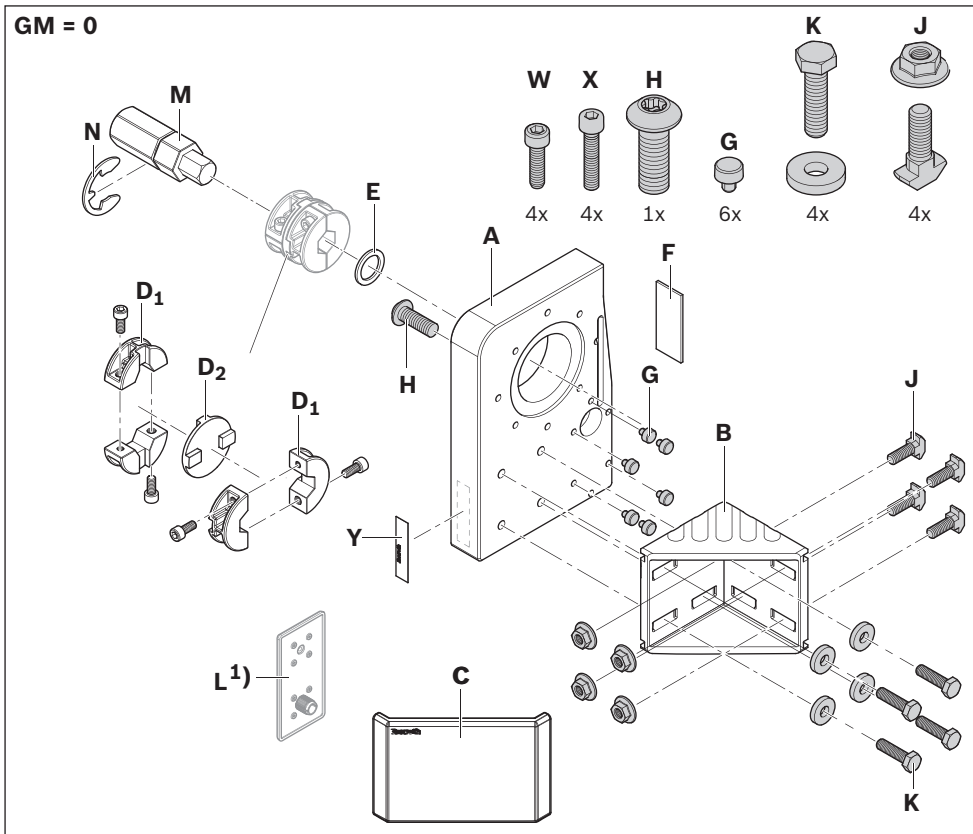


Abb. 4: Lieferumfang Antriebsbausatz AB 5, GM = 0

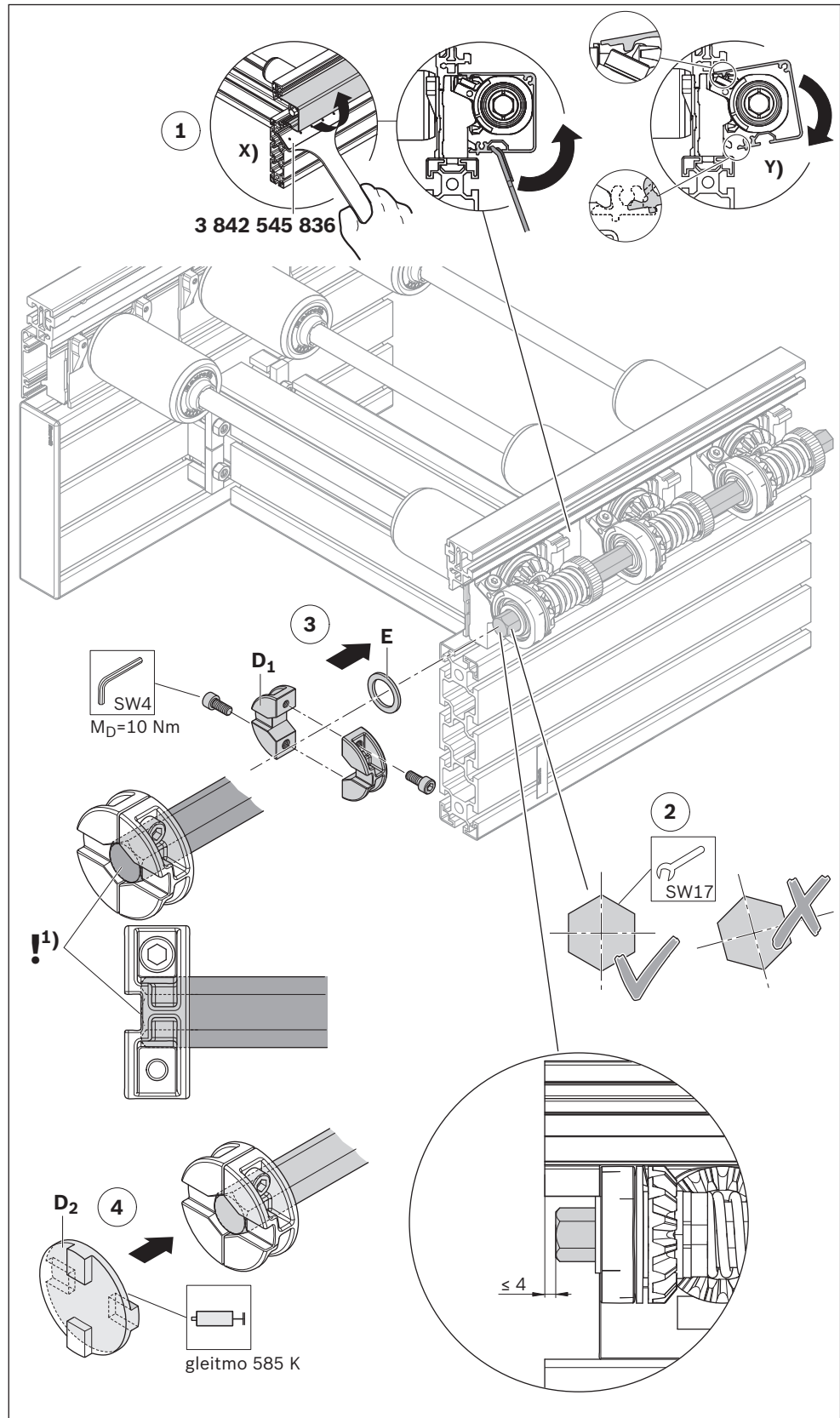
557 786-08

Montage Kupplung

1. Entfernen Sie die Abdeckung der Königswelle (Demontage / Montage (☞ X) / ☞ Y)).
 2. Richten Sie die Königswelle senkrecht aus.
 3. Montieren Sie Stützscheibe (E) und Kupplung (D₁).
- 1) Wellenende bündig mit Nutgrund.

i **Bitte beachten Sie:**

- Stellung der Mitnehmernut: **waagrecht !**
4. Fetten Sie reichlich die Mitnehmerscheibe (D₂) und setzen sie auf die Kupplung (D₁).



557 786-05

Abb. 5: Montage Kupplung an Strecke

Montage Flanschplatte

5. Kleben Sie das Typschild (Y) auf.
6. Stecken Sie die Zwischenplatte (F) in die Flanschplatte (A).
7. Montieren Sie die Zentrierstifte (G).
8. Montieren Sie die Flanschplatte (A).
9. Nur bei Bedarf:
Montieren Sie die Abdeckkappe (L), wenn Sie die Profilen den abdecken wollen.

1) Kein Lieferumfang, jedoch eventuell erforderliches Zubehör:

- 1x Abdeckkappe 45x90,
3 842 548 756 (grau)
- 3 842 548 757** (schwarz)
- 1x Abdeckkappe 45x180,
3 842 548 794 (grau)
- 3 842 548 795** (schwarz)

2) Kein Lieferumfang, jedoch eventuell erforderliches Zubehör:

- 1x Abdeckkappe 45x90,
3 842 548 756 (grau)
- 3 842 548 757** (schwarz)

3) Kein Lieferumfang, jedoch eventuell erforderliches Zubehör:

- 1x Abdeckkappe 45x90,
3 842 548 756 (grau)
- 3 842 548 757** (schwarz)
- 2x Abdeckkappe 90x90,
3 842 548 758 (grau)
- 3 842 548 759** (schwarz)

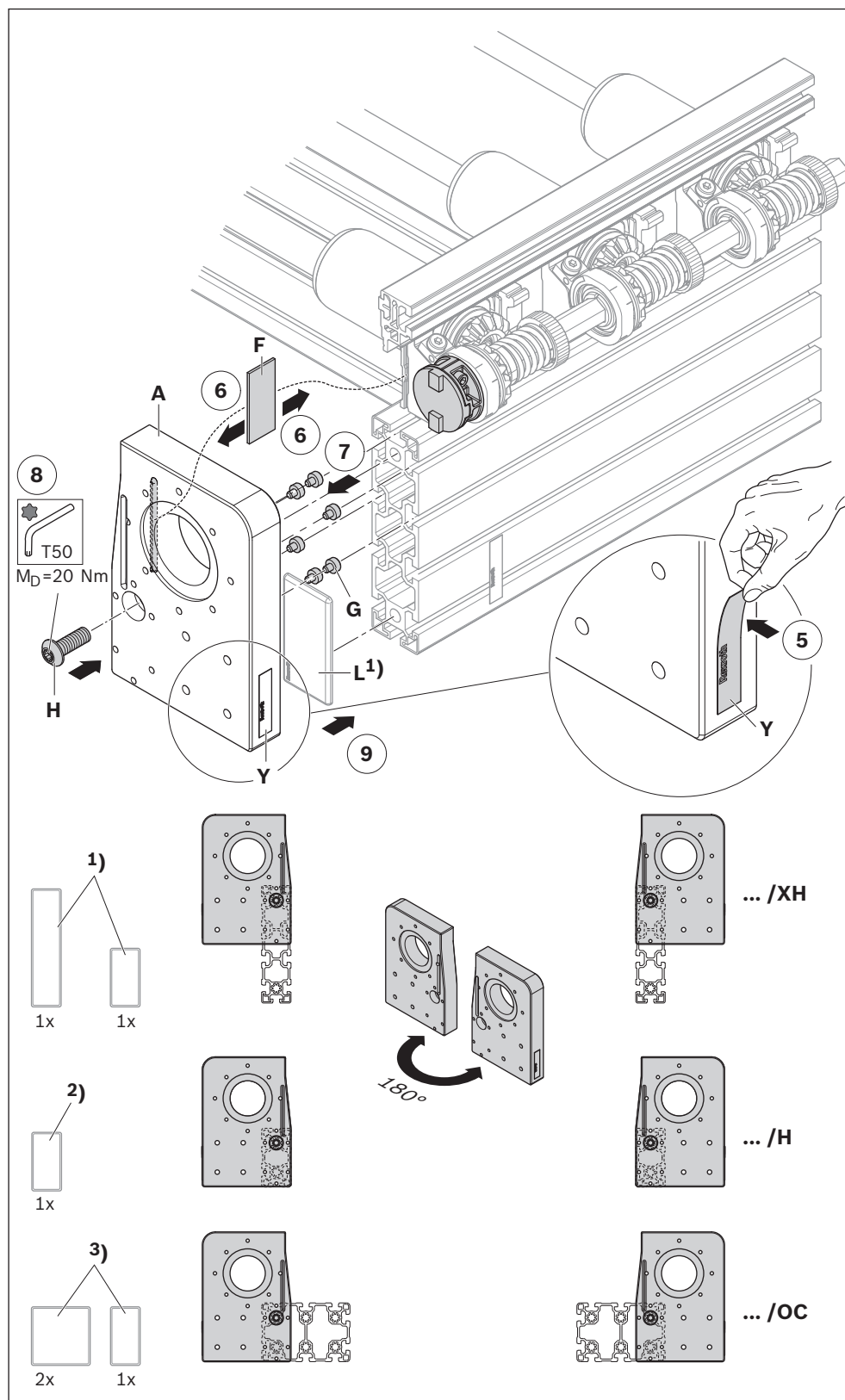


Abb. 6: Montage Flanschplatte

557 786-01

Montage Winkel

10. Entfernen Sie den Zentrierstift (G), entsprechend der Anbaulage des Winkels (B).
11. Entfernen Sie die Zentriernasen (X), entsprechend der Anbaulage des Winkels (B).
12. Montieren Sie den Winkel (B).

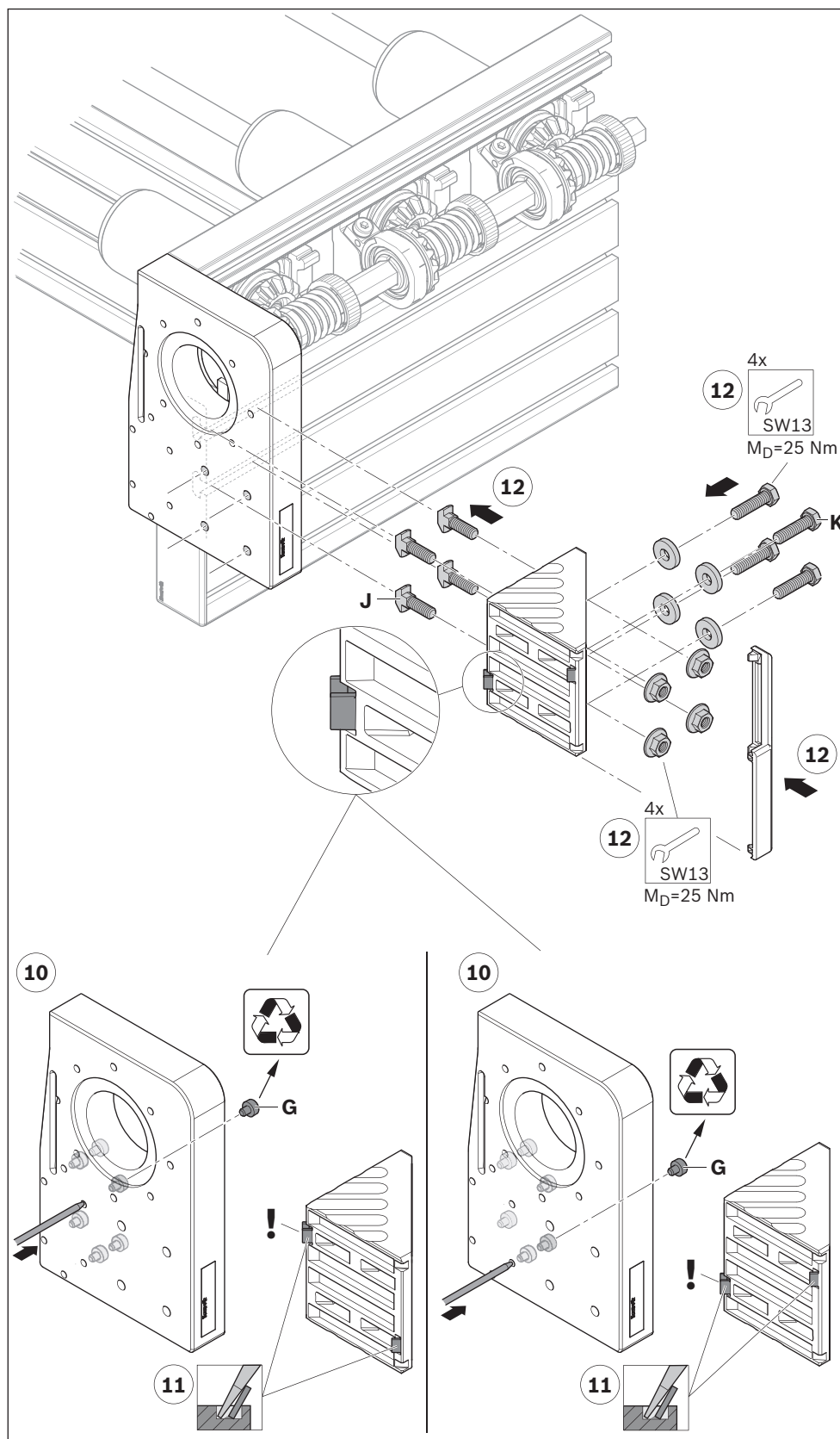


Abb. 7: Montage Winkel

557 786-06

Montage Getriebemotor

13. Fetten und montieren Sie die Antriebswelle (M).

14. Richten Sie die Antriebswelle waagrecht aus.

15. Montieren Sie den Flansch (P).

16. Montieren und fetten Sie die Kupplung (D_1).

1) Wellenende bündig mit Kupplung.



Bitte beachten Sie:

- Stellung der Mitnehmernut: **senkrecht !**

17. Montieren Sie den Getriebemotor (R, S).

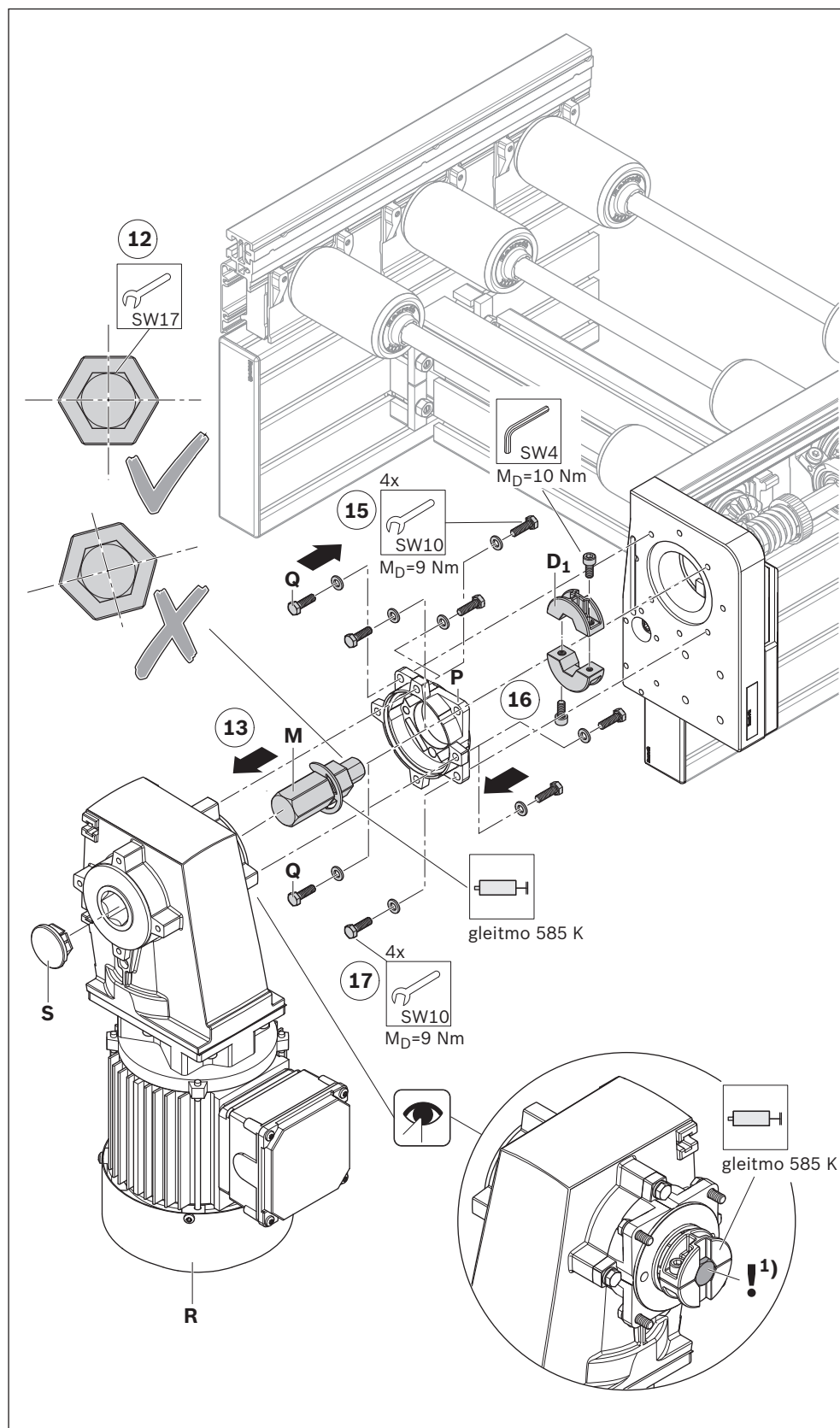


Abb. 8: Montage Getriebemotor

557 786-02

Produkt elektrisch anschließen



WARNUNG

Hohe anliegende elektrische Spannung!

Gefahr von schweren Verletzungen durch Stromschlag bis hin zum Tod.

- ▶ Schalten Sie den relevanten Anlagenteil spannungsfrei, bevor Sie Instandhaltungs- und Instandsetzungsarbeiten durchführen.
- ▶ Sichern Sie die Anlage gegen unbeabsichtigtes Wiedereinschalten.

- Wählen Sie die Steuerungs- und Sensorelemente nach EN ISO 13849 aus. Berücksichtigen Sie dabei die zu transportierende Last und die Transportgeschwindigkeit.
- Nur Fachpersonal darf den Motor anschließen!
- Beachten Sie die VDE-Vorschrift VDE 0100 für Deutschland oder die entsprechenden Vorschriften des Anwenderlandes.

Motoranschluss

- Beachten Sie die vorhandene Netzspannung!
- Beachten Sie die elektrischen Anschlusswerte auf dem Motortypschild, siehe Abb. 9 auf Seite 11.
- Schließen Sie den Motor entweder in Sternschaltung oder in Dreieckschaltung an, entsprechend den Anschlussplänen, siehe Abb. 10 auf Seite 11 und dem Anschlussplan im Klemmenkasten.
- Der Motor ist mit einem Bimetall-Schalter (potenzialfreier Thermokontakt, 230 V AC, 300 mA) zur Temperaturüberwachung ausgerüstet. Schließen Sie den Motor so an, dass bei Ansprechen des Schalters der Motor stromlos geschaltet wird.
- Wählen Sie die Kabeleinführung so, dass das Kabel im Betrieb nicht beschädigt werden kann.
- Option Motoranschluss mit Stecker (AT = S), siehe Abb. 11 auf Seite 11. Beachten Sie die Vorsicherung!

Drehrichtung des Motors prüfen

- Lassen Sie das System maximal 2 s anlaufen und überprüfen Sie die richtige Drehrichtung des Motors.
- Um die Drehrichtung des Motors zu ändern, tauschen Sie zwei beliebige Drähte (U1, V1 oder W1, siehe Abb. 10 auf Seite 11).



Bitte beachten Sie:

Korrigieren Sie bei Motoren mit werkseitiger Steckerausführung die Drehrichtung im Schaltschrank oder an der Steckerkupplung (buchsenseitig). Dies vereinfacht den Austausch.

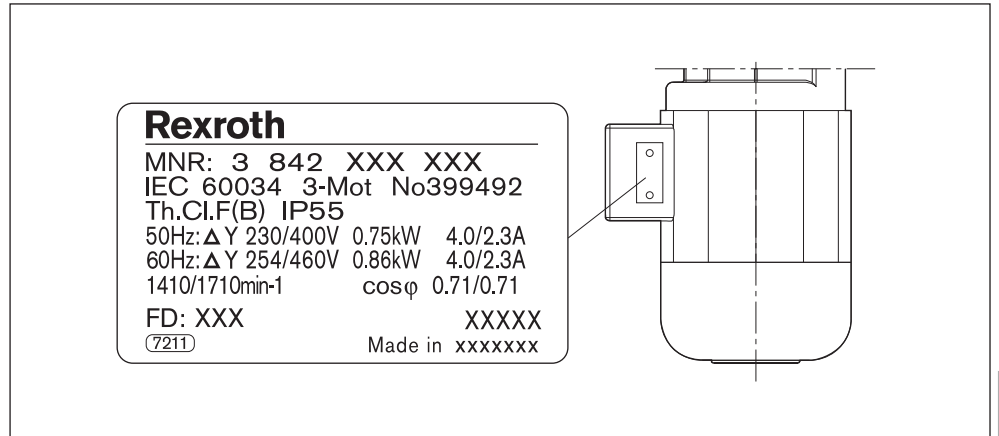


Abb. 9: Motortypschild (Beispiel)

Installation_A

DEUTSCH

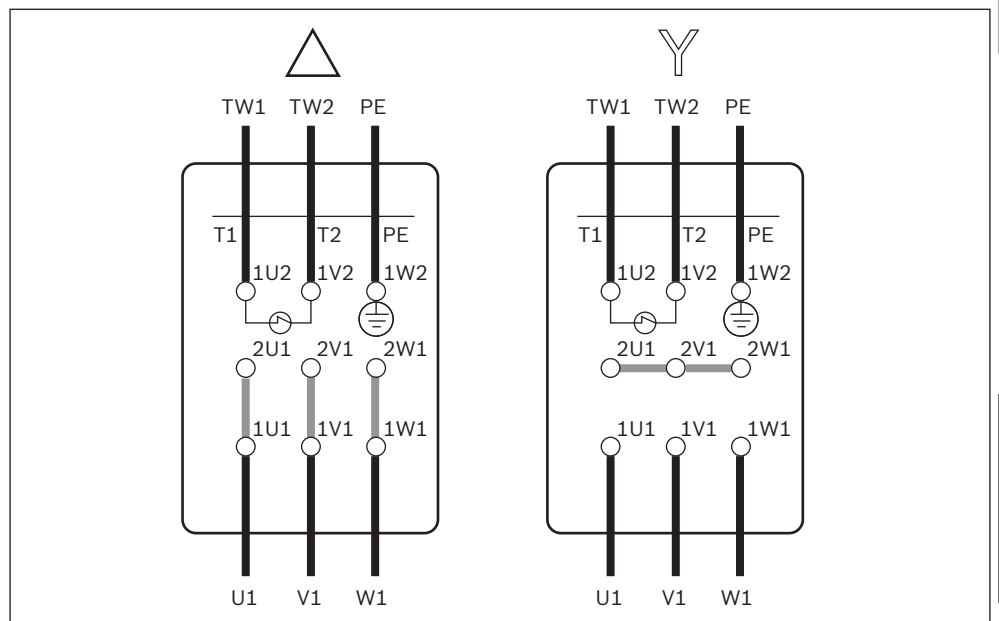


Abb. 10: Anschlusspläne Dreieckschaltung / Sternschaltung

Installation_DY

ITALIANO

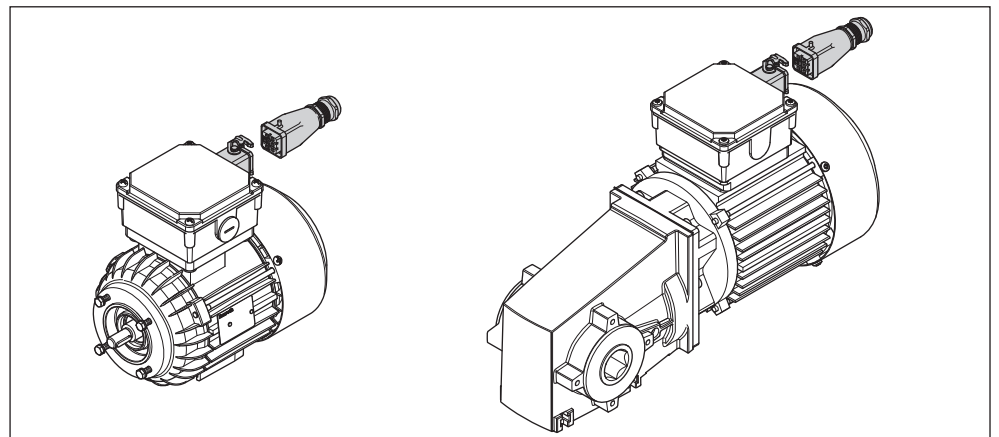


Abb. 11: Option Motoranschluss mit Stecker (AT = S)

Installation_IEC

Bosch Rexroth AG

Postfach 30 02 07

70442 Stuttgart

Germany

Fax +49 711 811-7777

info@boschrexroth.de

www.boschrexroth.com

AB 5 drive kit

3 842 557 786/2017-08

Replaces: –

EN



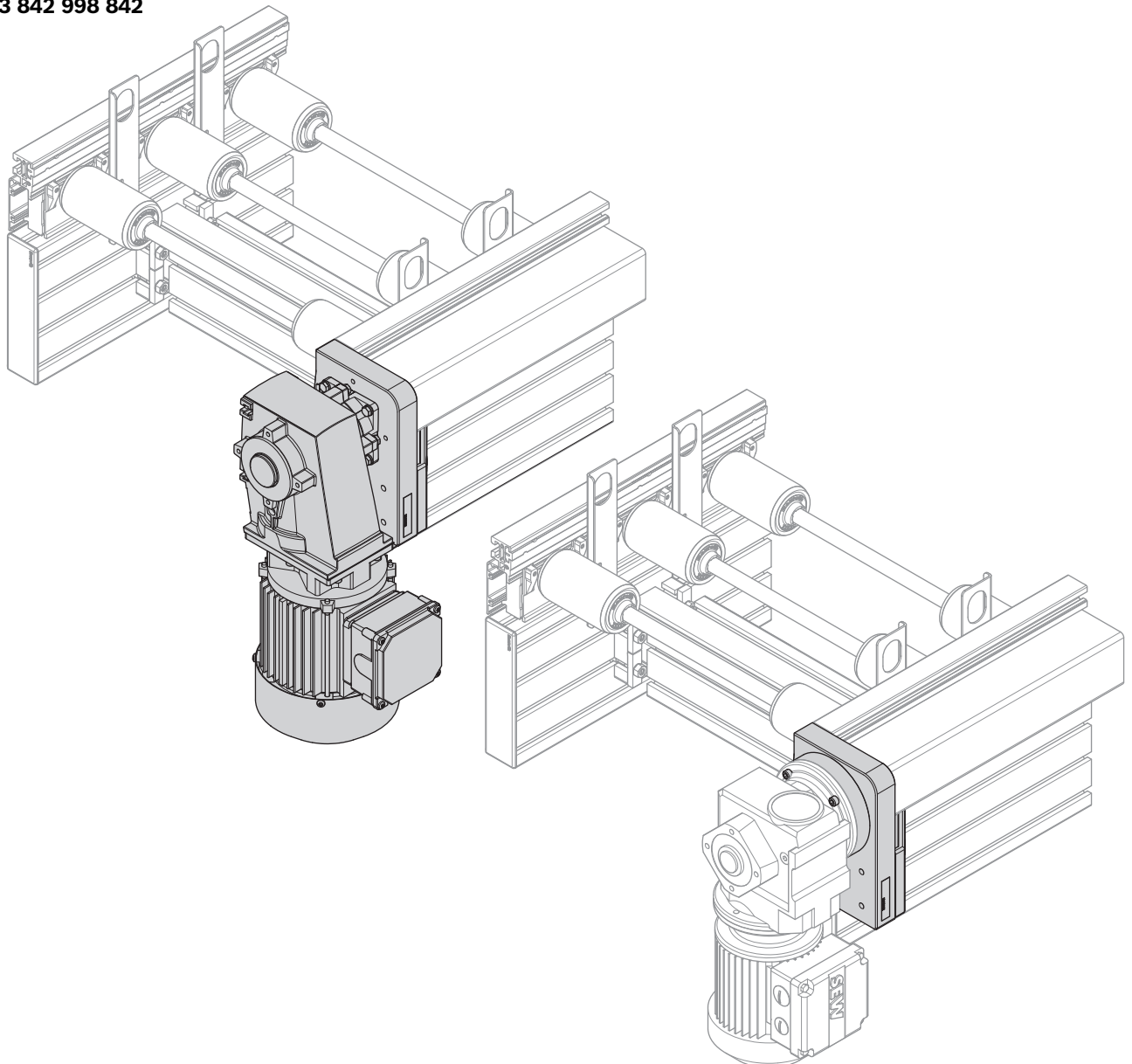
Montageanleitung • Assembly instructions

! WARNING

Risk of injury or damage to property by failing to observe additional documentation!

- ▶ This documentation is only applicable in conjunction with the assembly instructions for the **3 842 539 959** TS 5 transfer system modular units, <http://www.boschrexroth.com/mediadirectory>

3 842 998 842



The data specified only serve to describe the product. The information provided in the instructions on how to use the supplied product should only be considered application examples and suggestions. Catalog information is not binding. The information given does not release the user from the obligation of own judgment and verification. Our products are subject to a natural process of wear and aging. © This document, as well as the data, specifications and other information set forth in it, are the exclusive property of Bosch Rexroth AG. It may not be reproduced or given to third parties without its consent.

An example configuration is shown on the title page. The delivered product may thus vary from the illustration.

The original assembly instructions were generated in German.

DE Die vorliegende Montageanleitung ist in den hier angegebenen Sprachen verfügbar. Weitere Sprachen auf Anfrage.

Als gedruckte Version (print) oder als PDF-Datei (media) zum Download aus dem Medienverzeichnis:

www.boschrexroth.com/medienverzeichnis

Geben Sie in die Suchmaske (oben rechts, unter „Suche“) **3 842 557 786** ein, dann klicken Sie auf „►Suche“.

EN These assembly instructions are available in the languages indicated here. Other languages on request.

They come in a hard copy (print) or a PDF file (media) that can be downloaded at:

www.boschrexroth.com/mediadirectory

Enter **3 842 557 786** in the search mask (at the top right, under “Search”), then click “►Search”.

ZH 本安装说明书有这里给出的语言版本。还可按照需求提供其他语言版本。

有印刷版本 (print) 或电子版 PDF 文件 (media) 供使用, 电子版文件可在下列的公司网站媒体网页上下载:

www.boschrexroth.com/mediadirectory

在搜索窗口 (右上角, " Search " 之下) 中输入 **3 842 557 763**, 然后点击 " ►Search " 。

3 842 557 786 print media Antriebsstation AS 5/...
3 842 557 786 print media AS 5/ ... drive module
3 842 557 763 media AS 5/... 型驱动模块

DE Deutsch
 EN English
 ZH 中文

This documentation applies to the following products:

- 3 842 998 842, AB 5 drive kit

This documentation is intended for fitters, operators, service engineers and system end users.




- ▶ Only start up the product if the documentation marked with the book symbol  is available and you have understood and followed the instructions in it.

Table 1: Required and supplementary documentation

Title	Document number	Document type
 Instructing employees on safety	3 842 527 147	General safety instructions
 Modular units for TS 5 transfer system	3 842 539 959	Assembly instructions

Identification of the product

- A:** Material number (order number)
B: Designation
C: Design and dimensions

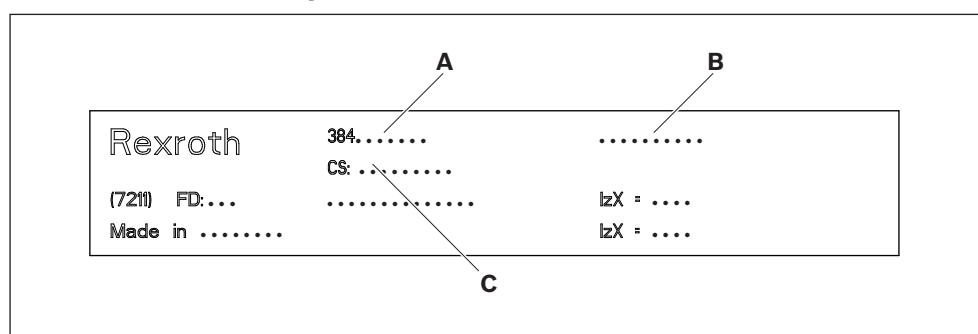


Fig. 1: Nameplate

Scope of delivery

The scope of delivery includes the following:

- 1 x AB 5 drive kit
- 1 x “AB 5 drive kit” assembly instructions.

Condition on delivery

- AB 5 drive kit unassembled.

**AB 5 drive kit,
parameter GM = 1**

With Lenze motor,
SW27 interface

1) Accessories not in scope of
delivery but required.

Scope of delivery

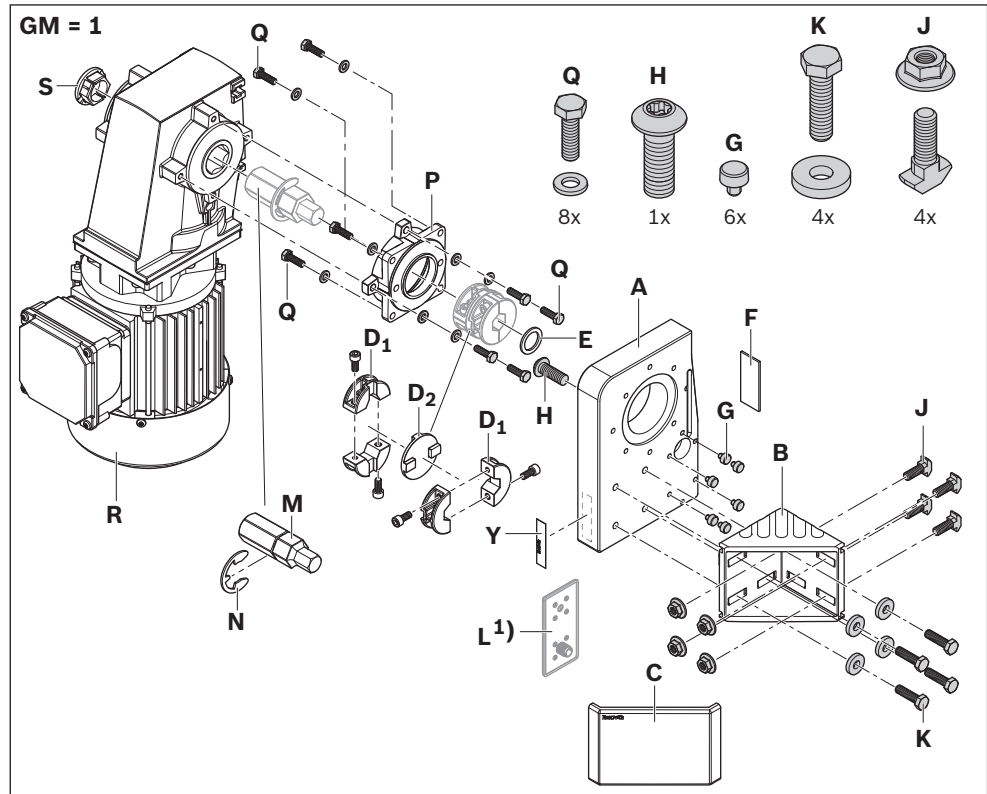


Fig. 2: AB 5 drive kit scope of delivery, GM = 1

557 786-04

**AB 5 drive kit,
parameter GM = 2**

No motor, $\varnothing 20$ interface

1) Accessories not in scope of
delivery but required.

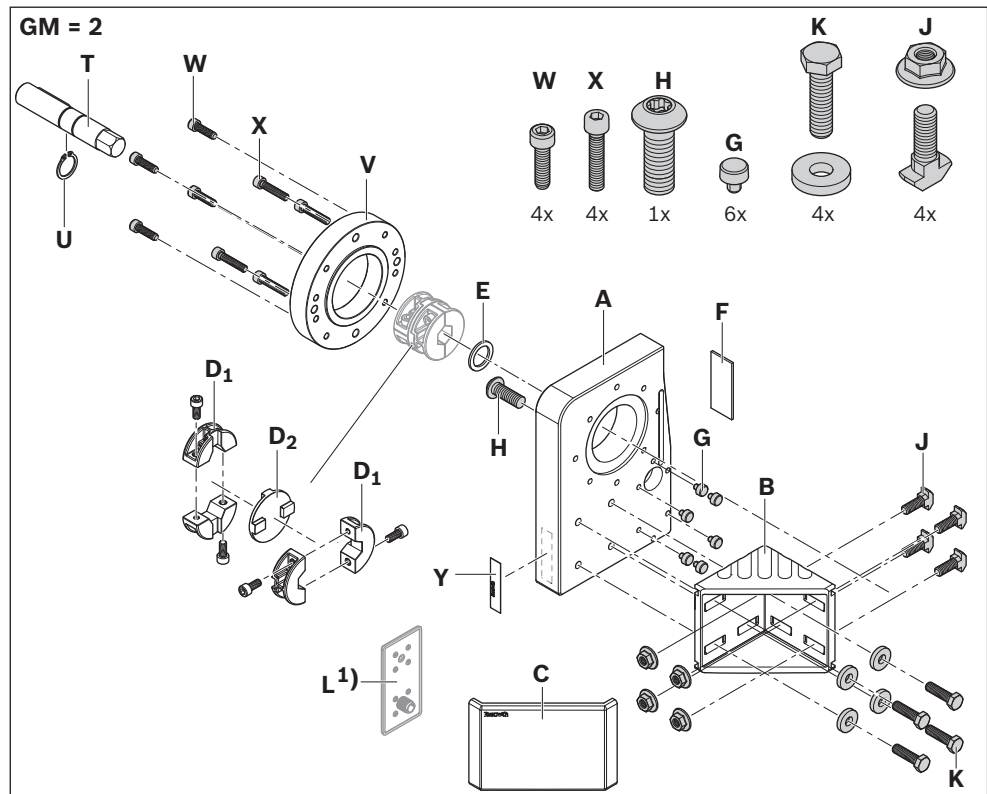


Fig. 3: AB 5 drive kit scope of delivery, GM = 2

557 786-07

**AB 5 drive kit,
parameter GM = 0**

No motor, SW27 interface

- 1) Accessories not in scope of delivery but required.
- 2) SW27 shaft can be adjusted, e.g. to $\varnothing 25$ g6, by the user.

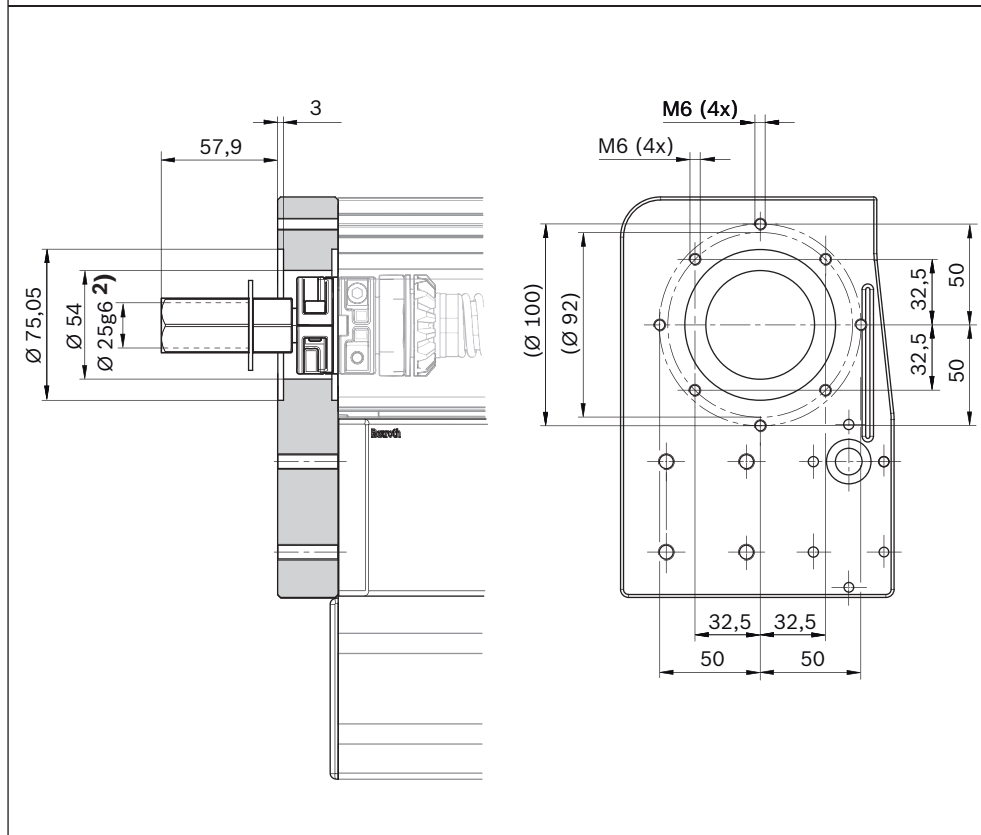
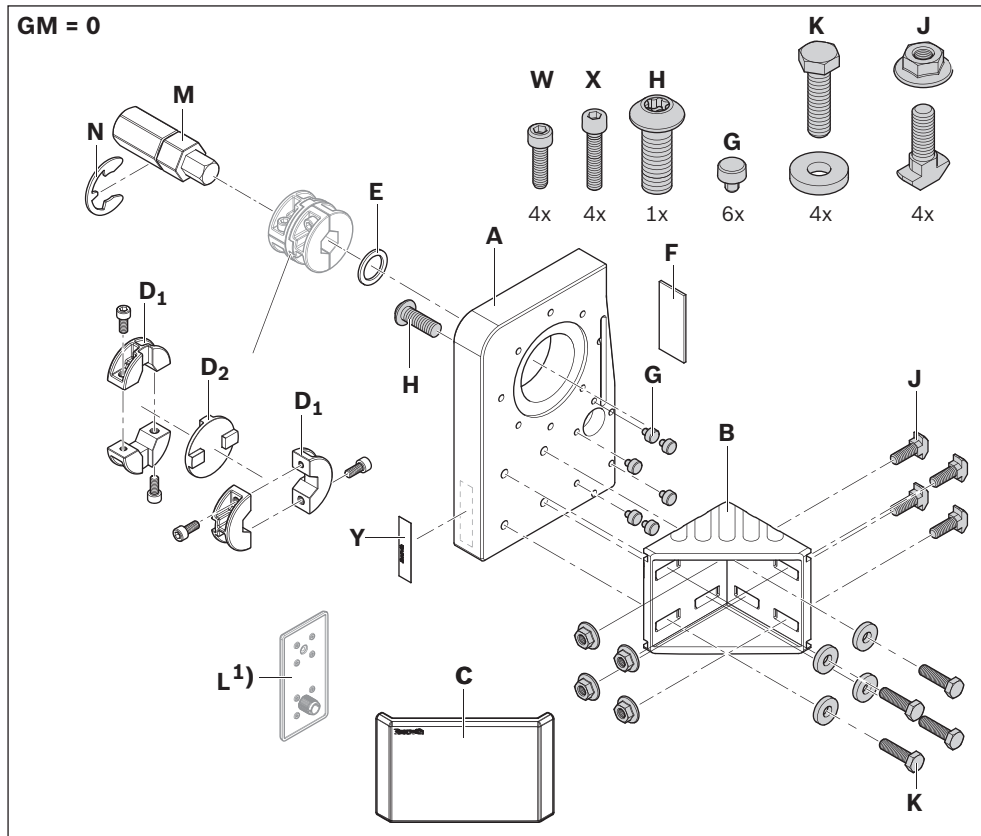




Fig. 4: AB 5 drive kit scope of delivery, GM = 0

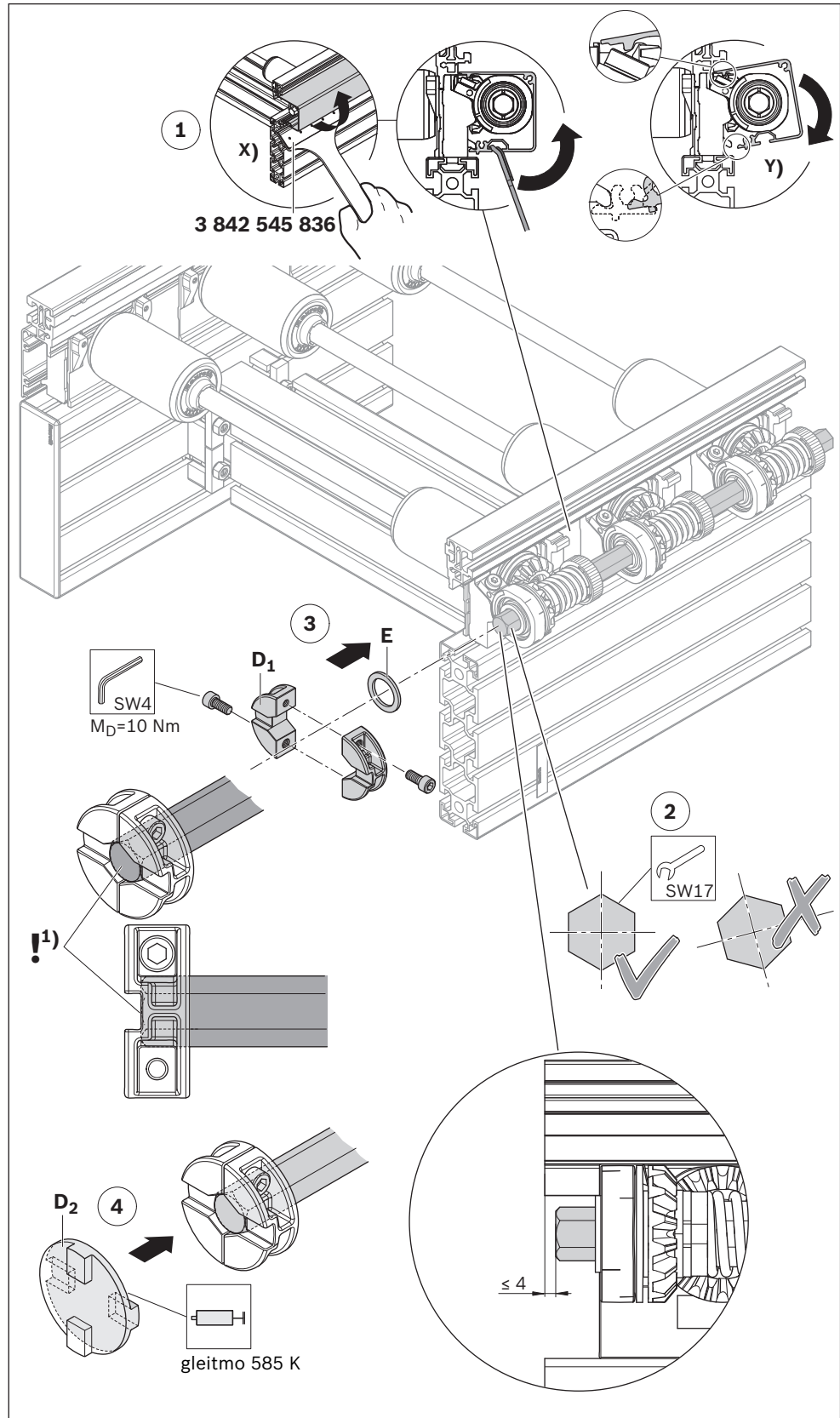
557 786-08

Coupling assembly

1. Remove the king shaft cover (dismantling / assembly  / ).
2. Align the king shaft vertically.
3. Fit the supporting disk (E) and coupling (D₁).
- 1) Shaft end flush with base of groove.

 **Please note:**

- Position of driving slot: **horizontal!**
4. Liberally grease the driving disk (D₂) and place it on the coupling (D₁).



557 786-05

Fig. 5: Coupling assembly on track

Flanged plate assembly

5. Apply the nameplate (Y).
6. Insert the intermediate plate (F) into the flanged plate (A).
7. Fit the centering pins (G).
8. Fit the flanged plate (A).
9. Only if required:
Fit the cap (L) if you want to cover the profiled ends.

- 1) Accessories not in scope of delivery but required:

1x Cap 45x90,
3 842 548 756 (gray)
3 842 548 757 (black)
 1x Cap 45x180,
3 842 548 794 (gray)
3 842 548 795 (black)

- 2) Accessories not in scope of delivery but required:

1x Cap 45x90,
3 842 548 756 (gray)
3 842 548 757 (black)

- 3) Accessories not in scope of delivery but required:

1x Cap 45x90,
3 842 548 756 (gray)
3 842 548 757 (black)
 2x Cap 90x90,
3 842 548 758 (gray)
3 842 548 759 (black)

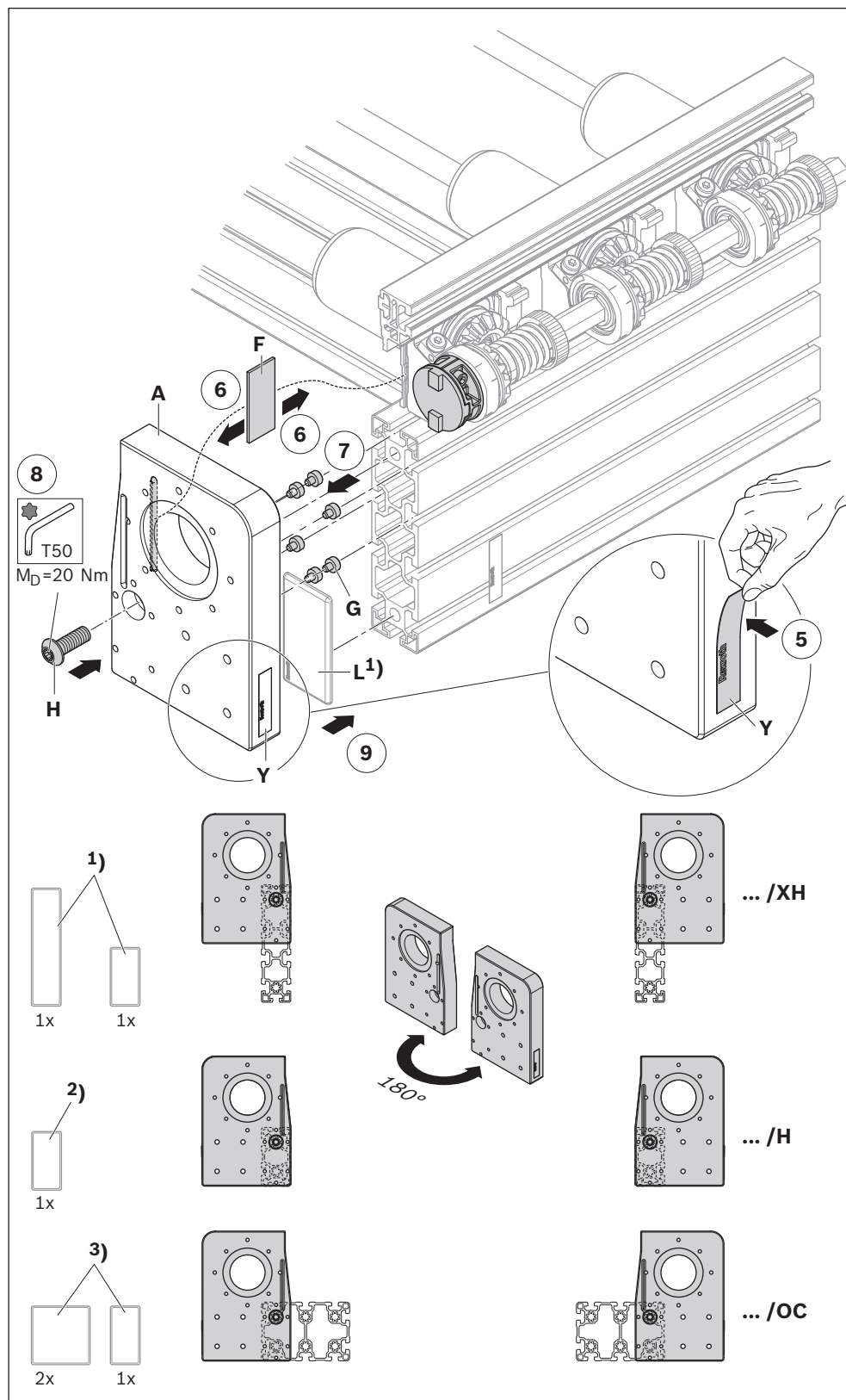


Fig. 6: Flanged plate assembly

Bracket assembly

10. Remove the centering pin (G) according to the attachment position of the bracket (B).
11. Remove the centering lugs (G) according to the attachment position of the bracket (B).
12. Fit the bracket (B).

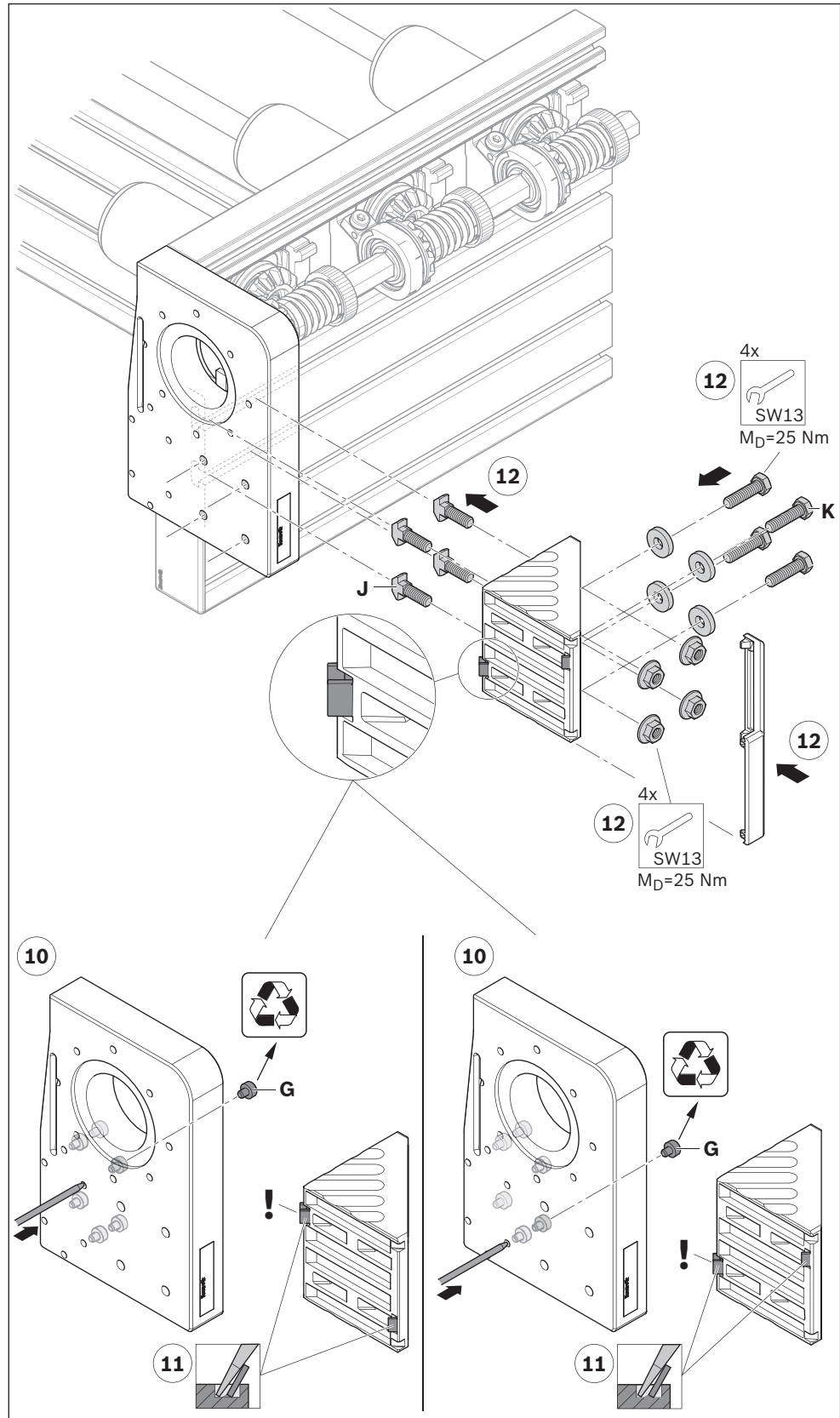


Fig. 7: Bracket assembly

557 786-06

Gear motor assembly

13. Grease and fit the drive shaft (M).
14. Align the drive shaft horizontally.
15. Fit the flange (P).
16. Fit and grease the coupling (D₁).
- 1) Shaft end flush with coupling.



Please note:

- Position of driving slot:
vertical!

17. Fit the gear motor (R, S).

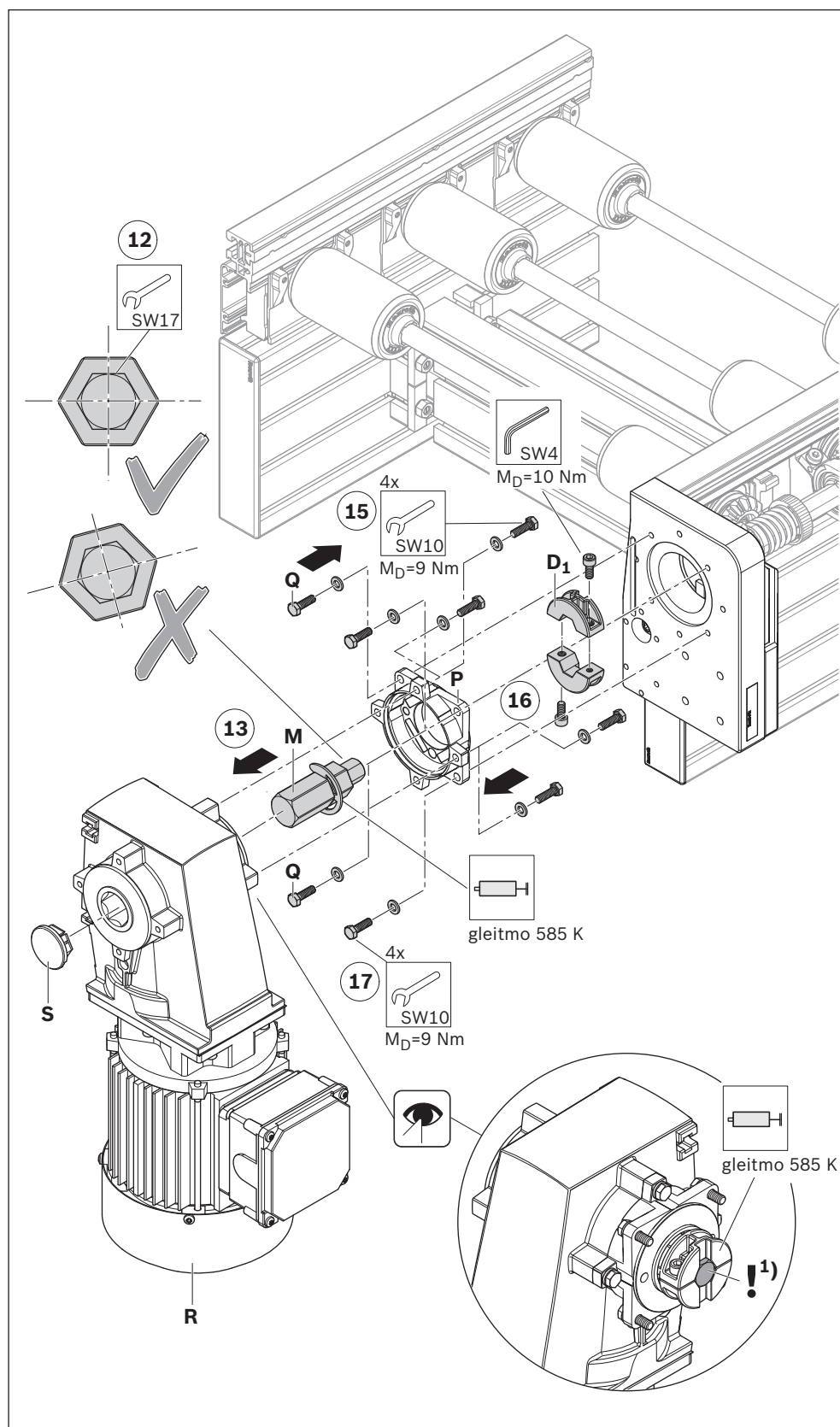


Fig. 8: Gear motor assembly

557 786-02

Making the electrical connection to the product



WARNING

High electrical voltage!

Risk of serious injury or death from electric shock.

- ▶ Disconnect the system component requiring maintenance or servicing before starting.
- ▶ Secure the system against being unintentionally switched on again.

- Choose control and sensor elements in accordance with EN ISO 13849. Factor in the load being transported and the transport speed.
- The motor may only be connected by qualified personnel.
- Comply with VDE regulation VDE 0100 for Germany, or corresponding regulations in the country of use.

Motor connection

- Take account of the available supply voltage.
- Take account of the electrical power requirement shown on the motor nameplate, see Fig. 9 on page 11.
- Connect the motor in either a wye or a delta configuration in accordance with the wiring diagrams, see Fig. 10 on page 11, and the wiring diagram in the terminal box.
- The motor is fitted with a bimetal temperature monitoring switch (potential-free thermal contact, 230 V AC, 300 mA). Wire the motor so that it is de-energized when the switch is triggered.
- Insert the cable so that it cannot be damaged during operation.
- Optional motor connection with plug (AT = S), see Fig. 11 on page 11. Pay attention to the pre-fuse.

Checking the rotational direction of the motor

- Let the system run for no more than 2 secs., then make sure the motor is rotating in the proper direction.
- Switch any two wires (U1, V1 or W1, see Fig. 10 on page 11) to change the motor's rotational direction.



Please note:

For motors that come with a fitted plug, correct the rotational direction in the control cabinet or at the socket contact (socket side). This makes replacement easier.

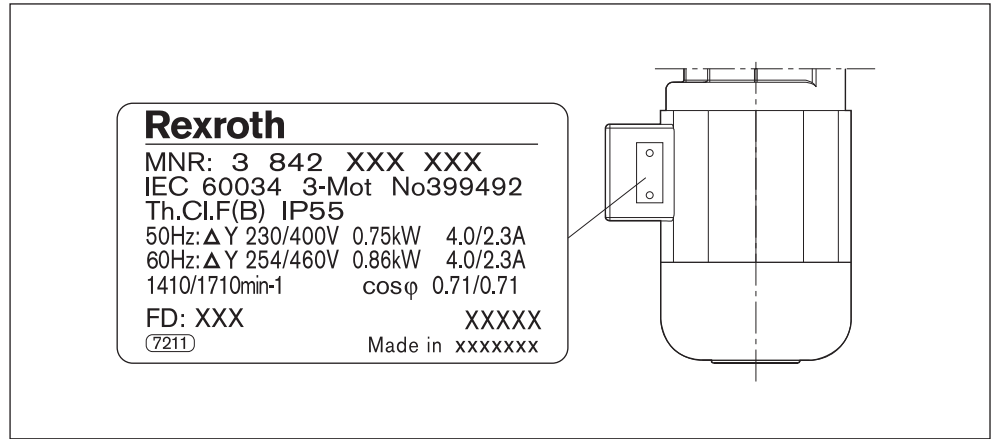


Fig. 9: Motor nameplate (example)

Installation_A

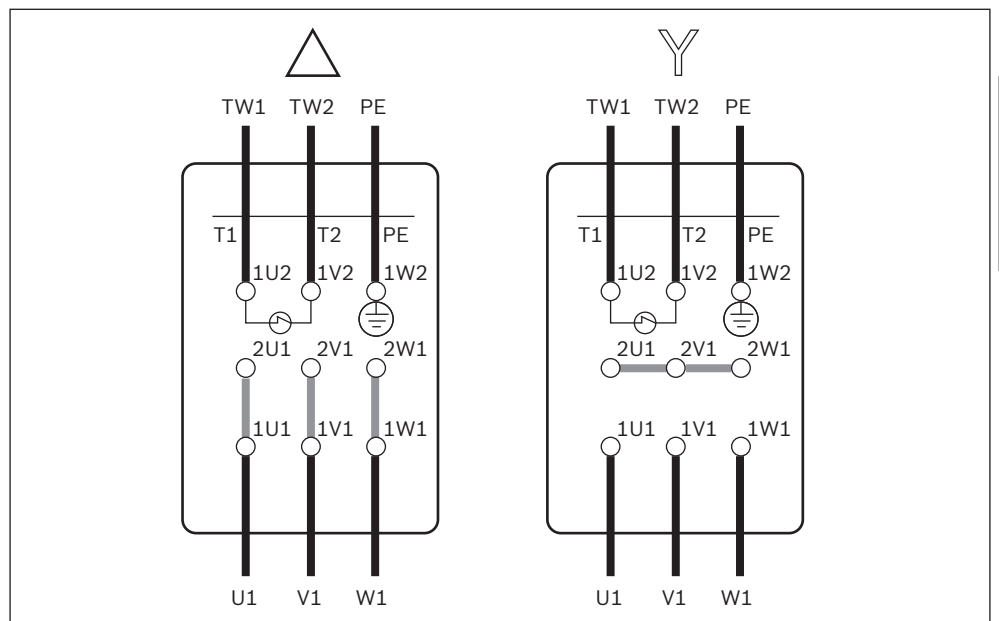


Fig. 10: Delta/ye wiring diagrams

Installation_DY

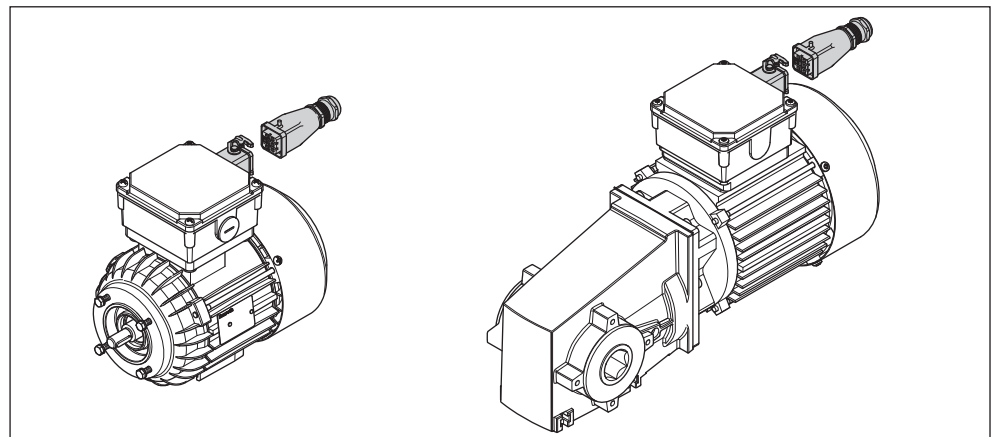


Fig. 11: Optional motor connection with plug (AT = S)

Installation_IEC

Bosch Rexroth AG

PO Box 30 02 07

70442 Stuttgart

Germany

Fax +49 711 811-7777

info@boschrexroth.de

www.boschrexroth.com